

КАТАЛОГ ПРОДУКЦИИ

2019



*Bloodline*<sup>®</sup> на территории ЕС

ДИАГНОСТИКА

TSUNAMI MEDICAL

ВЕРТЕБРО-  
И КИФОПЛАСТИКА



*Bloodline*<sup>®</sup>

Компания Tsunami S.r.l. (Италия) развивает две торговые марки: Bloodline и Tsunami Medical. Линейка биопсийных игл представлена на российском рынке маркой Bloodline, а под маркой Tsunami Medical предприятие уверенно обретает авторитет на рынке продуктов для вертебро- и кифопластики.

Компания основана в 1995 году. В 2009 году на предприятии проведена реорганизация в связи с расширением производства и добавлением в его состав двух подразделений: по производству костного цемента и производству наборов для кифо- и вертебропластики.

Сертификаты: ISO 13485; CE 0476, а также РУ и сертификаты РФ.

Специализация: биопсийные иглы для онкологии всех направлений, а также продукция для вертебро- и кифопластики. Специалисты предприятия непрерывно исследуют изменяющиеся потребности врачей-диагностов и учитывают постоянно растущие требования к повышению качества. Во-первых, высочайший контроль качества обеспечивается в собственной лаборатории. Каждая игла до упаковки проходит индивидуальный осмотр под электронным микроскопом. Во-вторых, конструкторское бюро разрабатывает инновационные продукты по принципу «только то, что нужно, и ничего лишнего». Еще один немаловажный фактор — стоимость диагностических процедур для пациентов, главным компонентом которых является цена диагностического инструмента. Именно продукция марки Bloodline занимает на рынке России лидирующее положение по соотношению «цена-качество» и удерживает конкурирующие компании от чрезмерного роста цен. Это позволяет команде Tsunami считать свою позицию социально ответственной. Специализируясь на создании диагностических систем одноразового использования, предприятие постоянно выпускает новые продукты. Многие конструктивные решения позволили значительно снизить инвазию в процессе борьбы с болезнью, тем самым уменьшив страдания пациента. К таким продуктам можно отнести:

- имплантируемые маркеры для длительного мониторинга опухоли;
- предоперационные маркеры с возможностью переустановки;
- иглы, позволяющие легко отделить образец костной ткани, тем самым отказаться от расшатывания иглы и избежать изломов кости;
- экзогенные иглы, видимые по всей длине, пригодные для использования под контролем МРТ;
- особую формулу костного цемента, позволяющую процессу полимеризации проходить с пониженным показателем пиковых температур;
- одноразовое устройство для чрезкожной дискэктомии;
- баллон-катетер для восстановления нормальной высоты тела позвонка.

## ОГЛАВЛЕНИЕ

<b>ИГЛЫ СТЕРИЛЬНЫЕ ДЛЯ АСПИРАЦИИ КОСТНОГО МОЗГА</b> .....	<b>7</b>
Игла для аспирации костного мозга Артикул: ABL, ABL mini .....	9
Игла для аспирации костного мозга Артикул: ABLW .....	10
Игла для аспирации костного мозга Артикул: NBL .....	11
<b>ИГЛЫ ДЛЯ ТРЕПАНОБИОПСИИ КОСТНОГО МОЗГА</b> .....	<b>13</b>
Игла для трепанобиопсии образца костной ткани, тип Ямшиди Артикул: BBL .....	15
Игла для трепанобиопсии костной ткани, тип Ямшиди Артикул: BBL HF .....	16
Игла для трепанобиопсии костной ткани с облегченным отделением образца Артикул: BBL SC .....	17
Игла для трепанобиопсии костной ткани с облегченным отделением образца Артикул: BBL SC HF .....	18
Игла для трепанобиопсии костной ткани с облегченным отделением образца Артикул: ET .....	19
Игла для трепанобиопсии костной ткани с облегченным отделением образца Артикул: ET HF .....	20
Игла для трепанобиопсии костной ткани с облегченным отделением образца Артикул: ETR .....	21
Игла для трепанобиопсии костной ткани с облегченным отделением образца Артикул: ETR HF .....	22
<b>ИГЛЫ ДЛЯ ЗАБОРА КОСТНОГО МОЗГА</b> .....	<b>23</b>
Игла для забора костного мозга Артикул: EBL .....	25
Игла для забора костного мозга Артикул: EBL HF .....	26
Иглы для забора костного мозга Артикул: YBL .....	27
Игла для забора костного мозга Артикул: TBL .....	28
Игла для забора костного мозга Артикул: TBLW .....	29
<b>ИГЛЫ ДЛЯ РЕЖУЩЕЙ БИОПСИИ ГИЛЬОТИННЫЕ</b> .....	<b>31</b>
Полуавтоматическая игла для биопсии мягких тканей Артикул: GBL .....	33
Полуавтоматическая игла для биопсии мягких тканей Артикул: DS GBL .....	34
Полуавтоматическая игла для биопсии мягких тканей Артикул: DSX .....	35
Игла для автоматических биопсийных систем Артикул: SBL .....	36
Игла для автоматических биопсийных систем Артикул: AIO .....	37
Игла для автоматических биопсийных систем Артикул: AIO Ultra .....	38

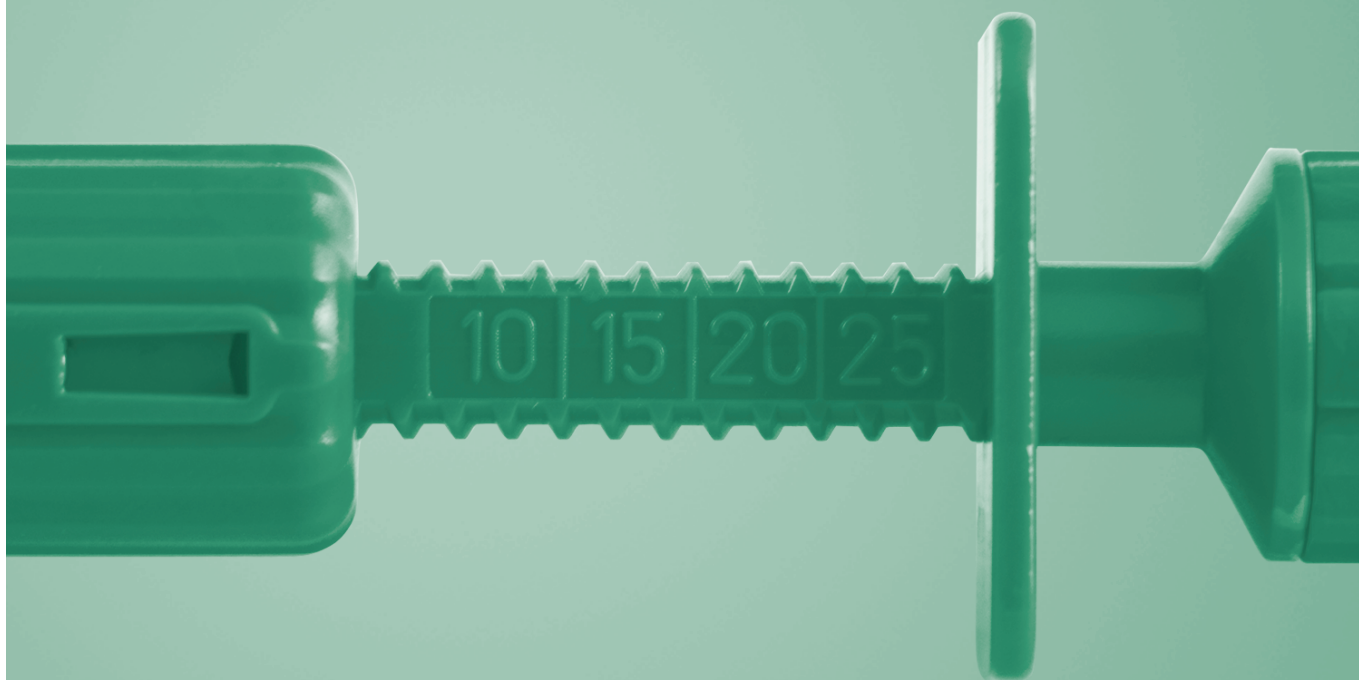
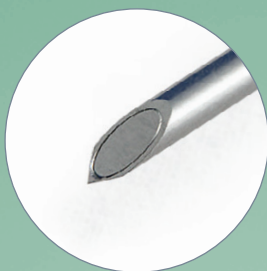
<b>АВТОМАТИЧЕСКИЕ БИОПСИЙНЫЕ СИСТЕМЫ</b> .....	<b>39</b>
Автоматическая биопсийная система (пистолет)	
Артикул: SC GUN .....	41
Автоматическая система (пистолет) однократного применения	
Артикул: HTR, HTRS .....	42
<b>ИГЛЫ ДЛЯ АСПИРАЦИОННОЙ БИОПСИИ</b> .....	<b>43</b>
Игла для аспирационной биопсии, тип Чибя	
Артикул: CBL .....	45
Игла для аспирационной биопсии, тип Супер Чибя	
Артикул: SCBL .....	46
Игла для аспирационной биопсии, тип Квинке	
Артикул: QBL .....	47
<b>ИГЛЫ ДЛЯ ГИСТОЛОГИЧЕСКОЙ БИОПСИИ (НЕ ГИЛЬОТИННЫЕ)</b> .....	<b>49</b>
Игла для биопсии особо мягких тканей	
Артикул: IBL .....	51
Игла для биопсии легкого, тип Франзен (Franzen)	
Артикул: FBL .....	52
<b>ИГЛЫ АСПИРАЦИОННО-ГИСТОЛОГИЧЕСКИЕ</b> .....	<b>53</b>
Набор для биопсии печени, тип Менжини (Mengini)	
Артикул: LBL .....	55
Игла для биопсии печени, тип Менжини (Mengini), модифицированная	
Артикул: MBL .....	56
<b>ИГЛЫ СПЕЦИАЛЬНЫЕ</b> .....	<b>57</b>
Игла-маркер дооперационная с L-образным крючком	
Артикул: RBL .....	59
Игла дооперационная с Z-образным крючком	
Артикул: ZBL .....	60
Игла-маркер дооперационная с возможностью переустановки	
Артикул: DIAS .....	61
Игла-маркер дооперационная с возможностью переустановки	
Артикул: DIA .....	62
Игла-маркер для продолжительного мониторинга опухоли	
Артикул: SNT .....	63
Набор для галактографии и биопсии фрагментов	
Артикул: OBL .....	64
Проводящая игла	
Артикул: XBL .....	65
Игла для чрескожной дискэктомии	
Артикул: DE-KO, DE-KO B. ....	66
<b>НАБОРЫ ДЛЯ ВЕРТЕБРО- И КИФОПЛАСТИКИ</b> .....	<b>67</b>
Набор для вертебропластики «Одиночный доступ к позвонку»	
Артикул: Mixi 200. ....	69
Набор для вертебро- и кифопластики Bridge «Одиночный доступ к позвонку + металлический шприц»	
Артикул: SAV .....	70
Набор для вертебро- и кифопластики Double Bridge «Двойной доступ к позвонку + металлический шприц»	
Артикул: DAV. ....	71
Набор для вертебропластики HYDRO	
«Одиночный доступ к позвонку + гидравлический шприц + миксер-помпа»	
Артикул: SAVH .....	72



Набор для вертебропластики HYDRO2 «Двойной доступ к позвонку + гидравлический шприц + миксер-помпа» Артикул: DAVH .....	73
Набор для вертебропластики «Одиночный доступ к позвонку» Артикул: SAVS .....	74
Набор для вертебропластики «Двойной доступ к позвонку» Артикул: DAVS .....	75
Набор для вертебропластики «Игла+Шприц+Миксер» Артикул: VM .....	76
Набор для вертебропластики «Игла+Шприц+Миксер» (двойной доступ) Артикул: VM2 .....	77
Набор для кифопластики Артикул: KC (KCD) .....	78
Набор для кифопластики Артикул: KC2 (KCD2) .....	79
Набор для кифопластики Артикул: KD (KDD) .....	80
Набор для кифопластики Артикул: KD2 (KDD2) .....	81
<b>ПРИНАДЛЕЖНОСТИ ДЛЯ ВЕРТЕБРО- И КИФОПЛАСТИКИ .....</b>	<b>83</b>
Миксер-помпа для смешивания и подачи цемента Артикул: Mixi .....	85
Баллон-катетер для кифопластики Артикул: PBKK .....	86
Игла для вертебропластики специальная Артикул: BBLV HF .....	87
Игла прямого доступа Артикул: ACS HF, ACS B HF, ACSC HF .....	88
Рукоять-сверло Артикул: RK01 .....	89
Шприц металлический высокого давления, 1,5 мл Артикул: RK03 .....	89
Шприц металлический Артикул: RK03 PFS .....	90
Универсальная игла-Метчик TWIST Артикул: ACS T .....	91
Шприц полимерный, высокого давления Артикул: ASN .....	92
Шприц ротационный, 10 мл Артикул: SHP .....	92
Шприц-манометр ротационный, 10 мл Артикул: RK07 .....	93
Шприц-манометр ротационный, 25 мл Артикул: RK07A .....	93
Шприц-индефлятор с цифровой индикацией Артикул: RK-08 .....	94
Молоток для вертебро- и кифопластики Артикул: LOB0108 .....	94
<b>КОСТНЫЕ ЦЕМЕНТЫ .....</b>	<b>95</b>
Набор костного цемента Mendec Spine Артикул: TCS 1230 .....	97
Метрическая таблица соответствий .....	99

*Bloodline*<sup>®</sup>

ИГЛЫ СТЕРИЛЬНЫЕ  
ДЛЯ АСПИРАЦИИ КОСТНОГО МОЗГА



## ИГЛА ДЛЯ АСПИРАЦИИ КОСТНОГО МОЗГА

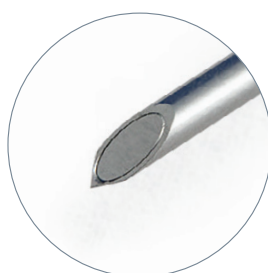
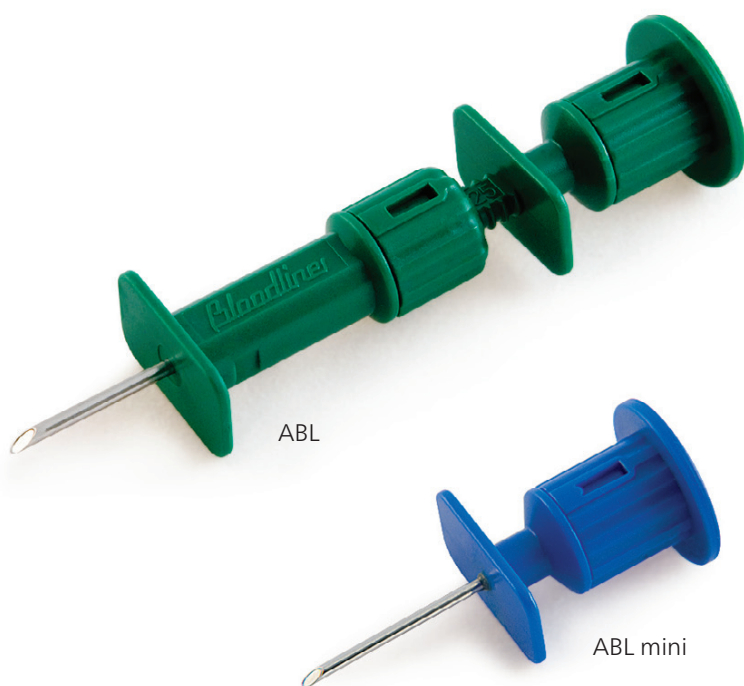
Артикул: ABL, ABL mini

**ABL** — игла для аспирации костного мозга (стерильной пункции) из грудинной и крестцовой костей. Применяется в гематологических, онкогематологических и хирургических отделениях больниц. В педиатрии иногда применяется для миелоаспирации из трубчатых костей нижних конечностей.

### Конструктивные особенности:

- на проксимальном конце иглы имеется коннектор Луер-Лок для присоединения шприца любого объема
- крышка мандрена оснащена замком, который фиксирует её в корпусе иглы
- глубина проникновения иглы контролируется с помощью миллиметровой шкалы и ограничителя
- цвет корпуса иглы соответствует международной цветовой Кодировке размеров
- диаметр от 1,2 мм (18G) до 2,0 мм (14G) и длина от 10 мм до 70 мм
- иглы диаметром 1,2 мм и длиной 30 мм применяются в педиатрии

Иглы длиной 70 мм используются для аспирации костного мозга из подвздошной кости. Доступна модификация "ABL mini" (длина иглы вместе с длиной корпуса всего 60 мм), которая применяется в скорой помощи, медицине катастроф и ветеринарии.



Артикул	Размеры	Кол-во, шт. в коробке
ABL 18/30	18Gx30 мм	20
ABL 18/50	18Gx50 мм	20
ABL 18/70	18Gx70 мм	20
ABL 16/30	16Gx30 мм	20
ABL 16/50	16Gx50 мм	20
ABL 16/70	16Gx70 мм	20
ABL 15/30	15Gx30 мм	20
ABL 15/50	15Gx50 мм	20
ABL 15/70	15Gx70 мм	20
ABL 14/30	14Gx30 мм	20
ABL 14/50	14Gx50 мм	20
ABL 14/70	14Gx70 мм	20

## ИГЛА ДЛЯ АСПИРАЦИИ КОСТНОГО МОЗГА

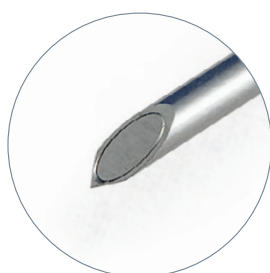
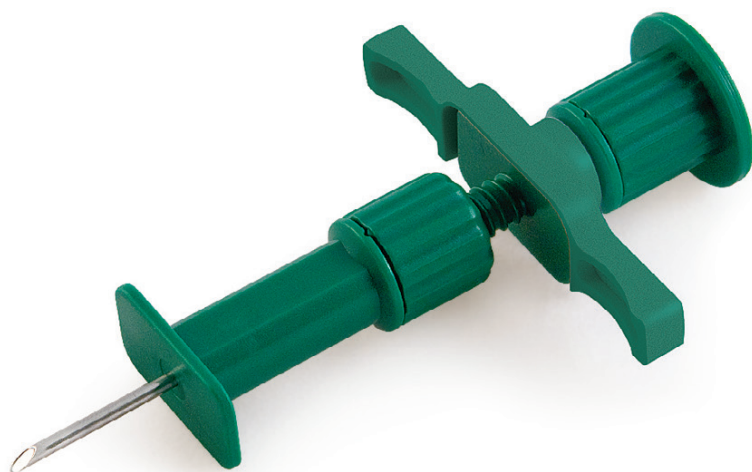
Артикул: ABLW

**ABLW** — игла для аспирации костного мозга (стерильной пункции) из грудной и крестцовой костей. Применяется в гематологических, онкогематологических и хирургических отделениях больниц. В педиатрии иногда применяется для миелоаспирации из трубчатых костей нижних конечностей.

### Конструктивные особенности:

- на проксимальном конце иглы имеется коннектор Луер-Лок для присоединения шприца любого объема
- мандрен фиксируется в корпусе иглы с помощью «замка»
- имеет дополнительные съемные крылышки для более удобного обхвата рукояти иглы ладонью
- глубина проникновения иглы контролируется с помощью миллиметровой шкалы и ограничителя
- цвет корпуса иглы соответствует международной цветовой кодировке размеров
- диаметр от 1,2 мм (18G) до 2,0 мм (14G) и длина от 10 мм до 70 мм
- иглы диаметром 1,2 мм и длиной 30 мм применяются в педиатрии

Иглы длиной 70 мм используются для аспирации костного мозга из подвздошной кости.



Артикул	Размеры	Кол-во, шт. в коробке
ABLW 18/30	18Gx30 мм	20
ABLW 18/50	18Gx50 мм	20
ABLW 18/70	18Gx70 мм	20
ABLW 16/30	16Gx30 мм	20
ABLW 16/50	16Gx50 мм	20
ABLW 16/70	16Gx70 мм	20
ABLW 15/30	15Gx30 мм	20
ABLW 15/50	15Gx50 мм	20
ABLW 15/70	15Gx70 мм	20
ABLW 14/30	14Gx30 мм	20
ABLW 14/50	14Gx50 мм	20
ABLW 14/70	14Gx70 мм	20

## ИГЛА ДЛЯ АСПИРАЦИИ КОСТНОГО МОЗГА

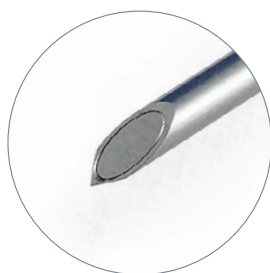
Артикул: NBL

**NBL** — игла для аспирации костного мозга (стерильной пункции) из грудной и крестцовой костей. Игла имеет эргономичный дизайн и Т-образную рукоять удобной формы. Применяется в гематологических, онкогематологических и хирургических отделениях больниц. В педиатрии иногда применяется для миелоаспирации из трубчатых костей нижних конечностей.

### Конструктивные особенности:

- с проксимального конца иглы имеется коннектор Луер-Лок для присоединения шприца необходимого объема
- крышка мандрена оснащена замком, который фиксирует её в корпусе иглы
- глубина проникновения иглы контролируется с помощью миллиметровой шкалы и ограничителя
- цвет корпуса иглы соответствует международной цветовой кодировке размеров
- диаметр от 1,6 мм (16G) до 2,0 мм (14G) и длина от 30 мм до 70 мм
- иглы диаметром 1,2 мм и длиной 30 мм применяются в педиатрии

Иглы длиной 70 мм используются для аспирации костного мозга из подвздошной кости.

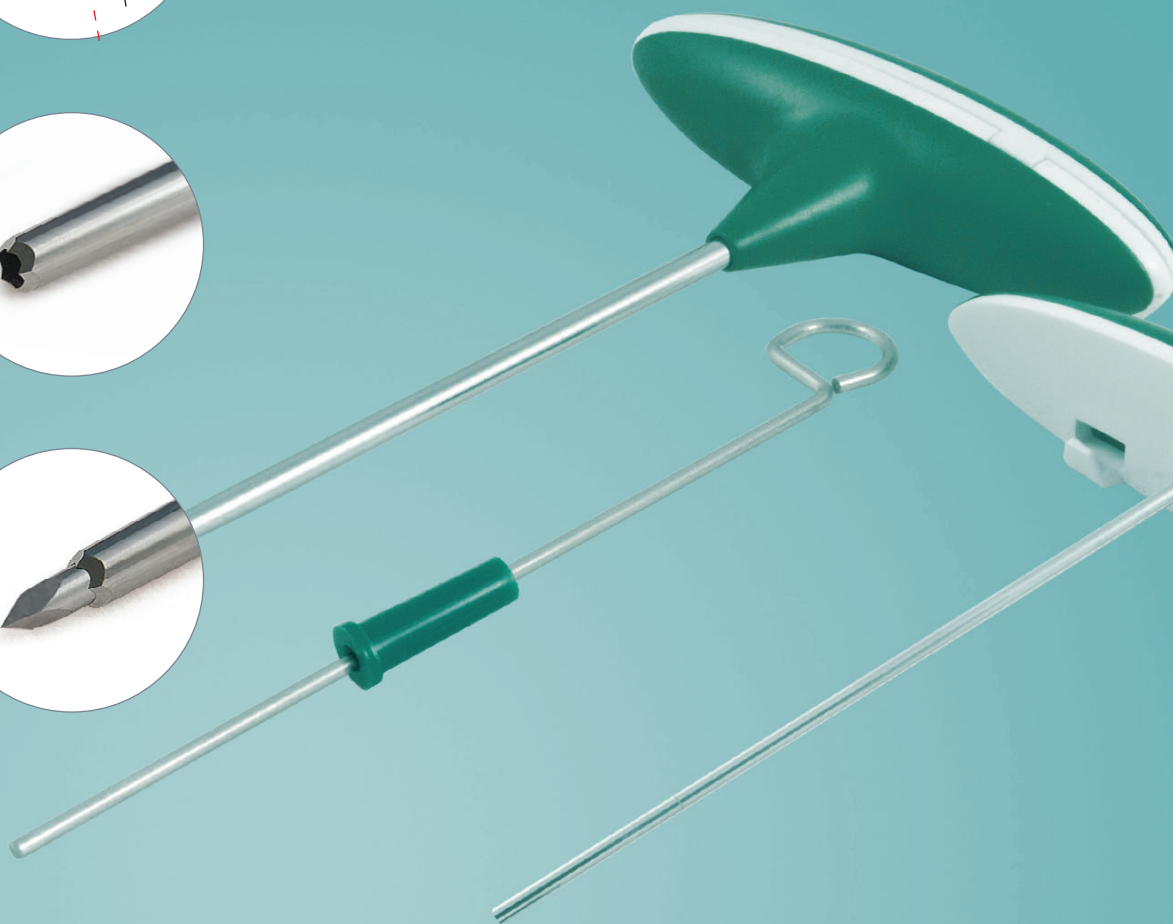
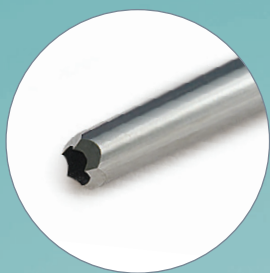
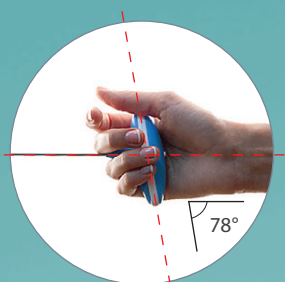


Артикул	Размеры	Кол-во, шт. в коробке
NBL 16/30	16Gx30мм	20
NBL 16/50	16Gx50мм	20
NBL 16/70	16Gx70мм	20
NBL 15/30	15Gx30мм	20
NBL 15/50	15Gx50мм	20
NBL 15/70	15Gx70мм	20
NBL 14/30	14Gx30мм	20
NBL 14/50	14Gx50мм	20
NBL 14/70	14Gx70мм	20



*Bloodline*<sup>®</sup>

## ИГЛЫ ДЛЯ ТРЕПАНОБИОПСИИ КОСТНОГО МОЗГА



## ИГЛА ДЛЯ ТРЕПАНОБИОПСИИ ОБРАЗЦА КОСТНОЙ ТКАНИ, ТИП ЯМШИДИ

Артикул: BBL

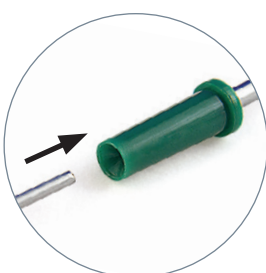
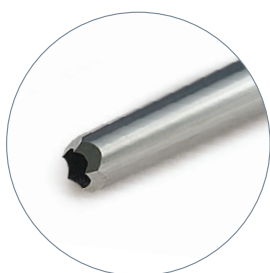
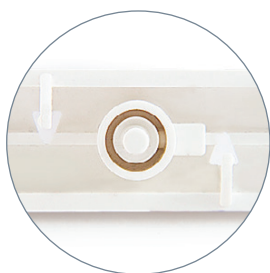
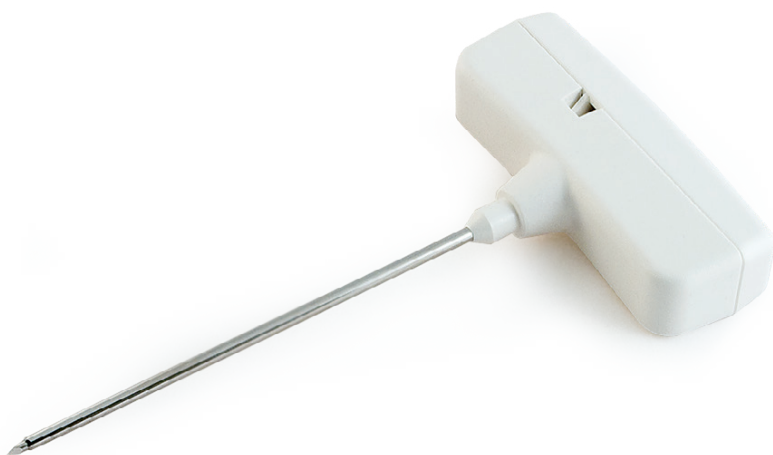
Игла **BBL** предназначена для взятия образца костной ткани из верхнего гребешка подвздошной кости. Применяется в гематологических, онкогематологических и хирургических отделениях больниц.

### Конструктивные особенности:

- в отличие от игл прочих производителей стилет этого трепана прочно и быстро фиксируется в корпусе иглы с помощью специального замка в рукояти
- стилет троакарного типа позволяет произвести проникновение в кость быстро и менее травматично
- эргономичная рукоять обеспечивает надежный обхват иглы ладонью и облегчает контроль при пенетрации
- дополнительная крышка плотно закрывает канал иглы после удаления из неё стилета, что позволяет сделать процедуру малокровной
- тип заточки дистального конца иглы — «режущая коронка» — способствует надежному отсечению столбика костной ткани
- коническое сужение канюли иглы (тип Ямшиди) способствует удержанию образца внутри канюли
- дополнительная полимерная насадка-улавливатель устанавливается на дистальный конец иглы перед началом извлечения из неё биоптата. Насадка позволяет легко ввести металлический толкатель с дистального конца, тем самым исключая риск укола или пореза
- мандрен-толкатель позволяет быстро извлечь полученный образец из канюли с минимальным риском повреждения его структуры
- широкий диапазон размеров
- цвет корпуса иглы соответствует международной цветовой кодировке размеров

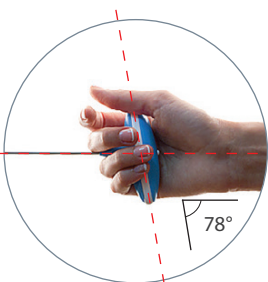
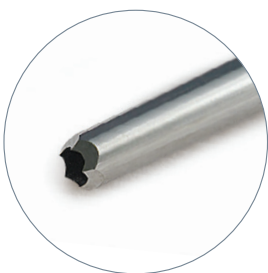
Рекомендуется использовать для пациентов с остеопорозом, фиброзом и т. д.

Артикул	Размеры	Кол-во, шт. в коробке
BBL 13/05	13Gx5 см	20
BBL 13/07	13Gx7 см	20
BBL 13/10	13Gx10 см	20
BBL 13/15	13Gx15 см	20
BBL 11/10	11Gx10 см	20
BBL 11/15	11Gx15 см	20
BBL 09/10	9Gx10 см	20
BBL 09/15	9Gx15 см	20
BBL 08/10	8Gx10 см	20
BBL 08/15	8Gx15 см	20



## ИГЛА ДЛЯ ТРЕПАНОБИОПСИИ КОСТНОЙ ТКАНИ, ТИП ЯМШИДИ

Артикул: BBL HF



Игла **BBL HF** предназначена для взятия образца костной ткани из верхнего гребешка подвздошной кости. Применяется в гематологических, онкогематологических и хирургических отделениях больниц.

### Конструктивные особенности:

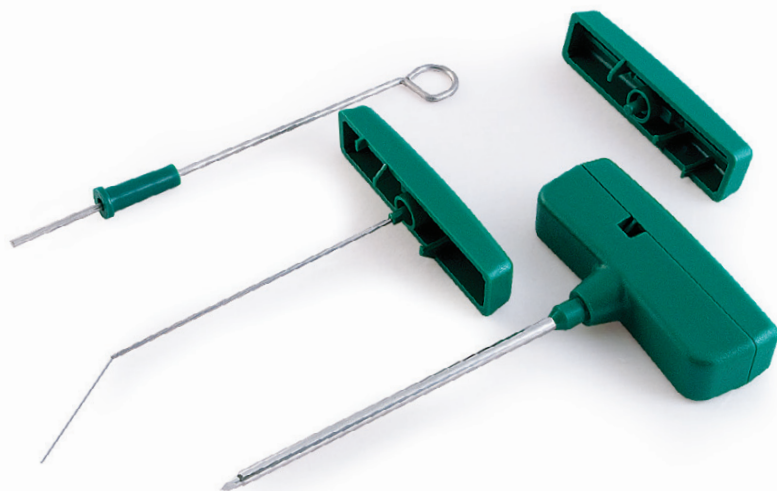
- в отличие от игл прочих производителей стилет этого трепана прочно и быстро фиксируется в корпусе иглы с помощью специального замка в рукояти
- стилет троакарного типа позволяет произвести проникновение в кость быстро и менее травматично
- угол наклона рукояти 78° учитывает анатомическое строение кисти и снижает утомляемость. Кроме того, внутренняя поверхность рукояти выполнена без технологических отверстий и проемов, что не позволяет крови скапливаться
- дополнительная крышка плотно закрывает канал иглы после извлечения из неё стилета, что позволяет сделать процедуру малокровной
- тип заточки дистального конца иглы — «режущая коронка» — способствует надежному отсечению столбика костной ткани
- коническое сужение канюли иглы (тип Ямшиди) способствует удержанию образца внутри канюли
- дополнительная полимерная насадка-улавливатель устанавливается на дистальный конец иглы перед началом извлечения из неё биоптата. Насадка позволяет легко ввести металлический толкатель с дистального конца, тем самым исключая риск укола или пореза
- мандрен-толкатель позволяет быстро извлечь полученный образец из канюли с минимальным риском повреждения его структуры
- широкий диапазон размеров
- цвет корпуса иглы соответствует международной цветовой кодировке размеров

Рекомендуется использовать для пациентов с остеопорозом, фиброзом и т. д.

Артикул	Размеры	Кол-во, шт. в коробке
BBL HF 13/05	13Gx5 см	20
BBL HF 13/07	13Gx7 см	20
BBL HF 13/10	13Gx10 см	20
BBL HF 13/15	13Gx15 см	20
BBL HF 11/10	11Gx10 см	20
BBL HF 11/15	11Gx15 см	20
BBL HF 09/10	9Gx10 см	20
BBL HF 09/15	9Gx15 см	20
BBL HF 08/10	8Gx10 см	20
BBL HF 08/15	8Gx15 см	20

## ИГЛА ДЛЯ ТРЕПАНОБИОПСИИ КОСТНОЙ ТКАНИ С ОБЛЕГЧЕННЫМ ОТДЕЛЕНИЕМ ОБРАЗЦА

Артикул: BBL SC

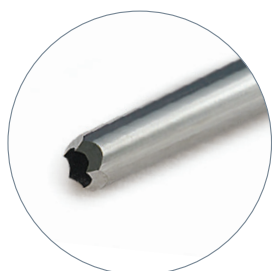


**BBL SC** — биопсийная игла, предназначена для взятия образца костной ткани из верхнего гребешка подвздошной кости. Её конструкция гарантирует получение образца костной ткани с первого раза (!) и без дополнительных «выламывающих» движений. Игла укомплектована специальным мандреном-вставкой, обеспечивающим отсечение столбика биоптата. После извлечения стилета из иглы, в неё вставляется дополнительный мандрен, в корпус которого впаяна стальная тонкая проволока под углом к оси мандрена. Она имеет острую заточку на конце, что позволяет надежно фиксировать образец, не нарушая его структуры, при повороте на 360° игла отделяет захваченный образец у основания.

### Конструктивные особенности:

- позволяет легко отделить образец ткани без дополнительных расшатывающих движений в кости
- способствует снижению болевых ощущений пациента и риска травмы (излома кости)
- система обеспечивает хорошее качество образца, без деформаций и разрыхления столбика материала
- уникальная геометрия рабочего конца канюли в виде «режущей коронки» гарантирует получение неповрежденного столбика ткани даже из размягченной кости
- дополнительная крышка плотно закрывает канал иглы после удаления из неё стилета, что позволяет сделать процедуру малокровной
- дополнительная полимерная насадка на дистальный конец иглы легко улавливает стилет-толкатель и заводит его в иглу. Это сводит к нулю риск случайного укола или пореза
- стилет-толкатель позволяет быстро извлечь полученный образец из канюли иглы без повреждения его структуры
- широкий диапазон размеров
- цвет корпуса иглы соответствует международной цветовой кодировке размеров

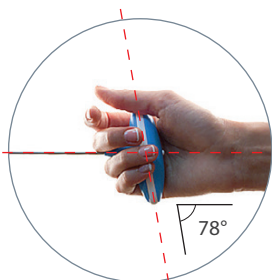
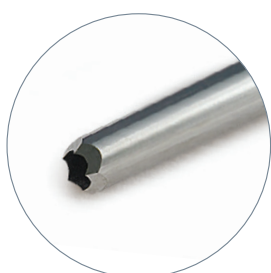
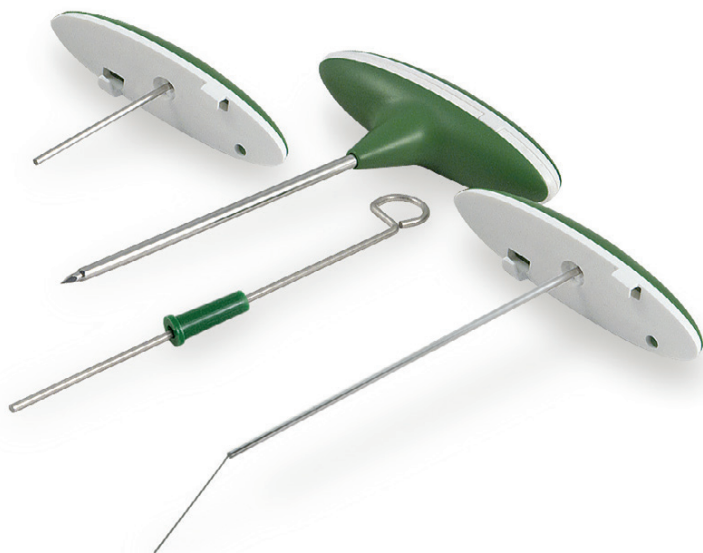
Данная игла является альтернативной системой по отношению к игле ET и ETR (см. далее), но имеет такое же назначение. Рекомендуется для диагностики у пациентов с остеопорозом.



Артикул	размеры	Кол-во, шт. в коробке
BBL SC 13/05	13Gx5 см	10
BBL SC 13/07	13Gx7 см	10
BBL SC 13/10	13Gx10 см	10
BBL SC 13/15	13Gx15 см	10
BBL SC 11/10	11Gx10 см	10
BBL SC 11/15	11Gx15 см	10
BBL SC 09/10	9Gx10 см	10
BBL SC 09/15	9Gx15 см	10
BBL SC 08/10	8Gx10 см	10
BBL SC 08/15	8Gx15 см	10

## ИГЛА ДЛЯ ТРЕПАНОБИОПСИИ КОСТНОЙ ТКАНИ С ОБЛЕГЧЕННЫМ ОТДЕЛЕНИЕМ ОБРАЗЦА

Артикул: BBL SC HF



**BBL SC HF** — биопсийная игла, предназначена для взятия образца костной ткани из верхнего гребешка подвздошной кости. Её конструкция гарантирует получение образца костной ткани с первого раза (!) и без дополнительных «выламывающих» движений. Игла укомплектована специальным мандреном-вставкой, обеспечивающим отсечение столбика биоптата. После извлечения стилета из иглы, в неё вставляется дополнительный мандрен, в корпус которого впаяна стальная тонкая проволока под углом к оси мандрена. Она имеет острую заточку на конце, что позволяет надежно фиксировать образец не нарушая его структуры, при повороте на 360° игла отделяет захваченный образец у основания.

### Конструктивные особенности:

- позволяет легко отделить образец ткани без дополнительных расшатывающих движений в кости
- способствует снижению болевых ощущений пациента и риска травмы (излома кости)
- система обеспечивает хорошее качество образца, без деформаций и разрыхления столбика материала
- уникальная геометрия рабочего конца канюли в виде «режущей коронки» гарантирует получение неповрежденного столбика ткани даже из размягченной кости
- дополнительная крышка плотно закрывает канал иглы после удаления из неё стилета, что позволяет сделать процедуру малокаровной
- угол наклона рукояти 78° учитывает анатомическое строение кисти и снижает утомляемость. Кроме того, внутренняя поверхность рукояти выполнена без технологических отверстий и проемов, что не позволяет крови скапливаться.
- дополнительная полимерная насадка на дистальный конец иглы легко улавливает мандрен-толкатель и заводит его в иглу. Это сводит к нулю риск случайного укола или пореза
- мандрен-толкатель позволяет быстро извлечь полученный образец из канюли иглы без повреждения его структуры
- широкий диапазон размеров
- цвет корпуса иглы соответствует международной цветовой кодировке размеров

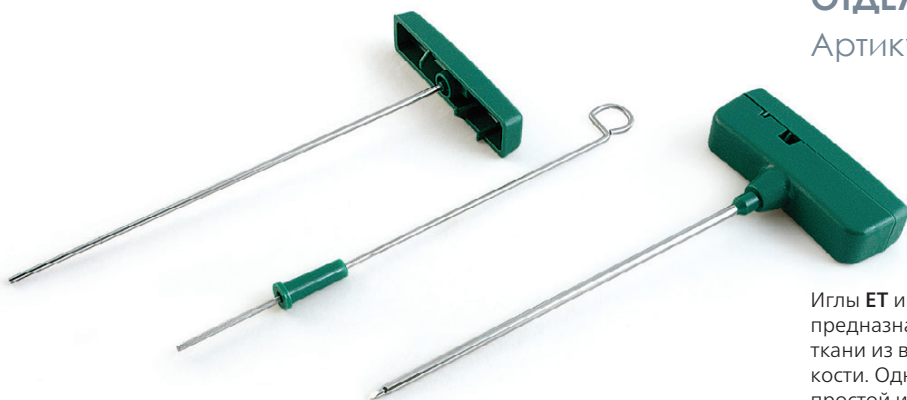
Данная игла является альтернативной системой по отношению к игле ET и ETR (см. далее), но имеет такое же назначение. Рекомендуется для диагностики у пациентов с остеопорозом.

Артикул	Размеры	Кол-во, шт. в коробке
BBL SC HF 13/05	13Gx5 см	10
BBL SC HF 13/07	13Gx7 см	10
BBL SC HF 13/10	13Gx10 см	10
BBL SC HF 13/15	13Gx15 см	10
BBL SC HF 11/10	11Gx10 см	10
BBL SC HF 11/15	11Gx15 см	10
BBL SC HF 09/10	9Gx10 см	10
BBL SC HF 09/15	9Gx15 см	10
BBL SC HF 08/10	8Gx10 см	10
BBL SC HF 08/15	8Gx15 см	10



## ИГЛА ДЛЯ ТРЕПАНОБИОПСИИ КОСТНОЙ ТКАНИ С ОБЛЕГЧЕННЫМ ОТДЕЛЕНИЕМ ОБРАЗЦА

Артикул: ET

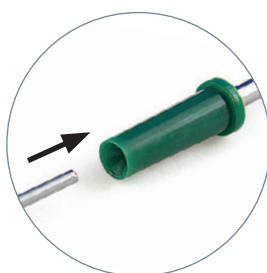
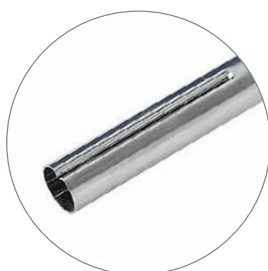


Иглы **ET** и **BVL SC** имеют одинаковое предназначение — взятие образца костной ткани из верхнего гребешка подвздошной кости. Однако конструкторы иглы **ET** нашли простой и очень эффективный способ как отделить «столбик» биоптата костного мозга. Игла укомплектована дополнительным мандреном-вставкой. При проведении процедуры, после извлечения стилета из иглы, в неё вставляется полый мандрен, внутри которого оказывается столбик костного мозга. Небольшая продольная выемка на корпусе мандрена прижимает этот образец и отделяет его при повороте иглы на 360°. Данный метод защищает пациента от травматичного и болезненного метода раскачивания иглы.

### Конструктивные особенности:

- способствует снижению болевых ощущений пациента и риск травмы (излома кости)
- система обеспечивает хорошее качество образца, без деформаций и разрыхления столбика материала в достаточном количестве для точной диагностики
- уникальная геометрия рабочего конца канюли в виде «режущей короны» гарантирует получение достаточного объема неповрежденного столбика ткани даже из размягченной кости
- дополнительное отверстие на дистальном конце иглы позволяет произвести аспирацию костного мозга из кости после извлечения мандрена с биоптатом

**Внимание!** В силу конструктивных особенностей мандрена не рекомендуется использовать в случаях, когда у пациента остеопороз (возможно замятие столбика образца кости)



Артикул	Размеры	Кол-во, шт. в коробке
ET 11/10	11Gx10 см	10
ET 11/15	11Gx15 см	10
ET 09/10	9Gx10 см	10
ET 09/15	9Gx15 см	10
ET 08/10	8Gx10 см	10
ET 08/15	8Gx15 см	10

## ИГЛА ДЛЯ ТРЕПАНОБИОПСИИ КОСТНОЙ ТКАНИ С ОБЛЕГЧЕННЫМ ОТДЕЛЕНИЕМ ОБРАЗЦА

Артикул: ET HF



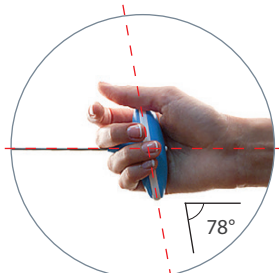
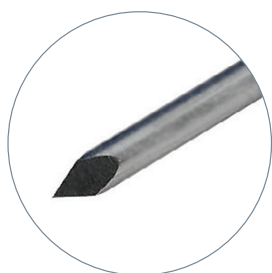
Иглы **ET HF** и **BBL SC HF** имеют одинаковое предназначение — взятие образца костной ткани из верхнего гребешка подвздошной кости. Однако конструкторы иглы **ET** нашли простой и очень эффективный способ отделить «столбик» биоптата костного мозга. Игла укомплектована дополнительным мандреном-вставкой. При проведении процедуры, после извлечения стилета из иглы, в неё вставляется полый мандрен, внутри которого оказывается столбик костного мозга. Небольшая продольная выемка на корпусе мандрена прижимает этот образец и отделяет его при повороте иглы на 360°. Данный метод защищает пациента от травматичного и болезненного метода раскачивания иглы.

### Конструктивные особенности:

- способствует снижению болевых ощущений пациента и риск травмы (излома кости)
- система обеспечивает хорошее качество образца, без деформаций и разрыхления столбика материала, в достаточном количестве для точной диагностики
- уникальная геометрия рабочего конца канюли в виде «режущей короны» гарантирует получение достаточного объема неповрежденного столбика ткани даже из размягченной кости
- дополнительное отверстие на дистальном конце иглы позволяет произвести аспирацию костного мозга из кости после извлечения мандрена с биоптатом

Угол наклона рукоятки учитывает анатомическое строение кисти и снижает утомляемость. Кроме того, внутренняя поверхность рукоятки выполнена без технологических отверстий и проемов, что не позволяет крови скапливаться.

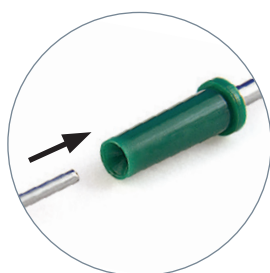
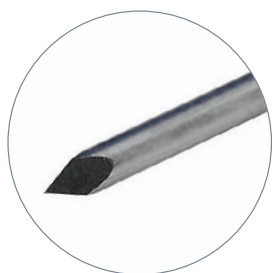
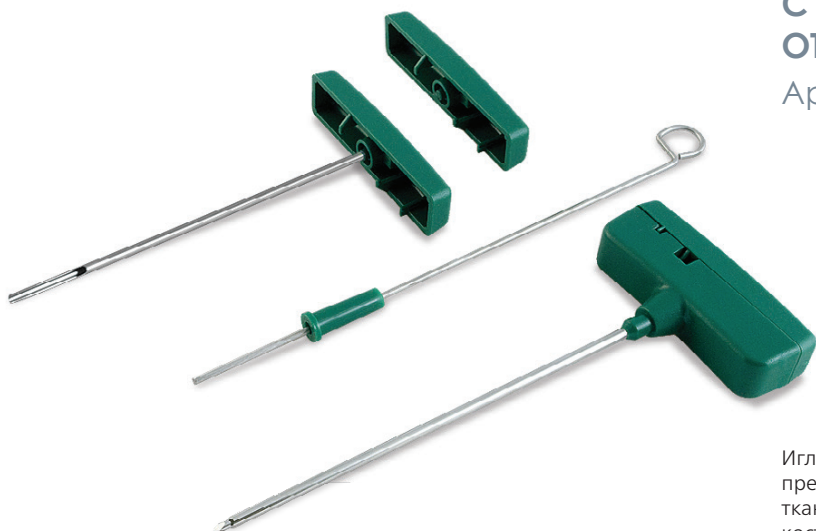
**Внимание!** В силу конструктивных особенностей мандрена не рекомендуется использовать в случаях, когда у пациента остеопороз (возможно замятие столбика образца кости)



Артикул	Размеры	Кол-во, шт. в коробке
ET HF 11/10	11Gx10 см	10
ET HF 11/15	11Gx15 см	10
ET HF 09/10	9Gx10 см	10
ET HF 09/15	9Gx15 см	10
ET HF 08/10	8Gx10 см	10
ET HF 08/15	8Gx15 см	10

## ИГЛА ДЛЯ ТРЕПАНОБИОПСИИ КОСТНОЙ ТКАНИ С ОБЛЕГЧЕННЫМ ОТДЕЛЕНИЕМ ОБРАЗЦА

Артикул: ETR



Иглы **ETR** и **BBL SC** имеют одинаковое предназначение — взятие образца костной ткани из верхнего гребешка подвздошной кости. Однако конструкторы иглы ETR нашли простой и очень эффективный способ отделить «столбик» биоптата костного мозга. Игла укомплектована дополнительным мандреном-вставкой. При проведении процедуры, после извлечения стилета из иглы, в неё вставляется полый мандрен, внутри которого оказывается столбик костного мозга. Срез в форме ложки отделяет биоптат при повороте иглы на 360 градусов. Данный метод защищает пациента от травматичного и болезненного метода раскачивания иглы.

### Конструктивные особенности:

- способствует снижению болевых ощущений пациента и риск травмы (излома кости)
- система обеспечивает хорошее качество образца, без деформаций и разрыхления столбика материала, в достаточном количестве для точной диагностики
- уникальная геометрия рабочего конца канюли в виде «режущей короны» гарантирует получение достаточного объема неповрежденного столбика ткани даже из размягченной кости

Данная игла является альтернативной системой по отношению к игле ET, но имеет такое же назначение. Рекомендуется для диагностики у пациентов с остеопорозом.

Артикул	Размеры	Кол-во, шт. в коробке
ETR 11/10	11Gx10 см	10
ETR 11/15	11Gx15 см	10
ETR 09/10	9Gx10 см	10
ETR 09/15	9Gx15 см	10
ETR 08/10	8Gx10 см	10
ETR 08/15	8Gx15 см	10

## ИГЛА ДЛЯ ТРЕПАНОБИОПСИИ КОСТНОЙ ТКАНИ С ОБЛЕГЧЕННЫМ ОТДЕЛЕНИЕМ ОБРАЗЦА

Артикул: ETR HF

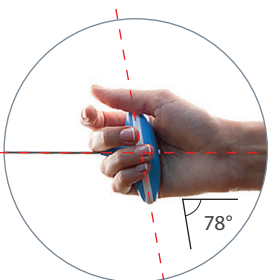
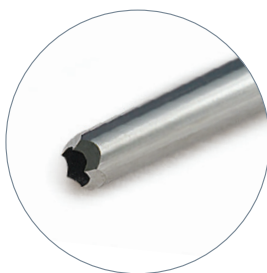


Иглы **ETR HF** и **BBL SC HF** имеют одинаковое предназначение — взятие образца костной ткани из верхнего гребешка подвздошной кости. В конструкции иглы ETR — простой и эффективный способ отделения «столбика» биоптата костного мозга. Игла укомплектована дополнительным мандреном-вставкой в форме черенка или ложки (англ. *spoon*). При проведении процедуры, после извлечения стилета из иглы, в неё вставляется этот мандрен, внутри которого оказывается столбик костного мозга. Столбик образца отделяется легко и надежно, имеет достаточную высоту. Данный метод защищает пациента от травматичного и болезненного метода раскачивания иглы.

### Конструктивные особенности:

- способствует снижению болевых ощущений пациента и риск травмы (излома кости)
- система обеспечивает хорошее качество образца, без деформаций и разрыхления столбика материала, в достаточном количестве для точной диагностики
- угол наклона рукояти 78° учитывает анатомическое строение кисти и снижает утомляемость. Кроме того, внутренняя поверхность рукояти выполнена без технологических отверстий и проемов, что не позволяет крови скапливаться.
- уникальная геометрия рабочего конца канюли в виде «режущей короны» гарантирует получение достаточного объема неповрежденного столбика ткани даже из размягченной кости

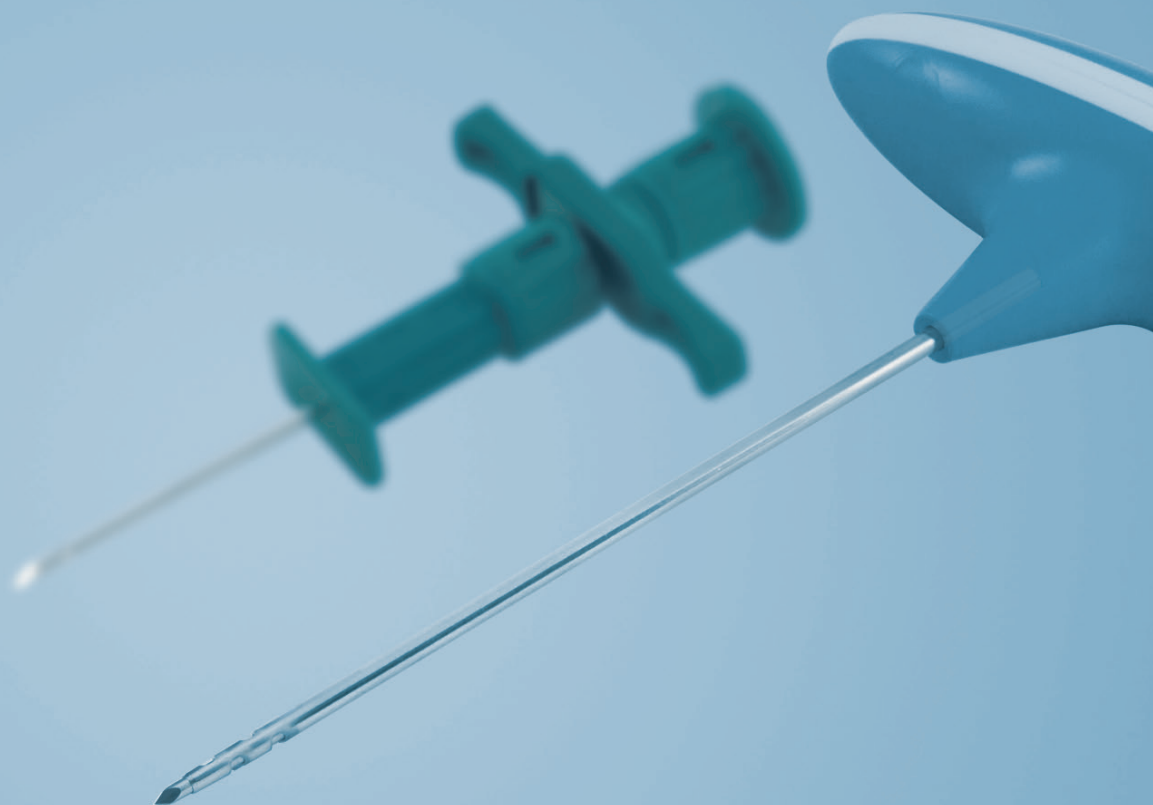
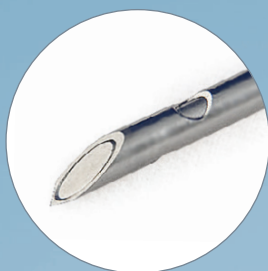
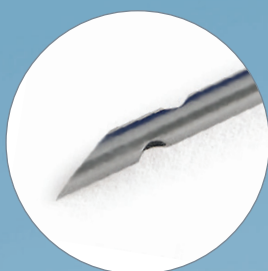
Данная игла является альтернативной системой по отношению к игле ET, но имеет такое же назначение. Рекомендуется для диагностики у пациентов с остеопорозом.



Артикул	размеры	Кол-во, шт. в коробке
ETR HF 11/10	11Gx10 см	10
ETR HF 11/15	11Gx15 см	10
ETR HF 09/10	9Gx10 см	10
ETR HF 09/15	9Gx15 см	10
ETR HF 08/10	8Gx10 см	10
ETR HF 08/15	8Gx15 см	10

*Bloodline*<sup>®</sup>

ИГЛЫ ДЛЯ ЗАБОРА  
КОСТНОГО МОЗГА





## ИГЛА ДЛЯ ЗАБОРА КОСТНОГО МОЗГА

Артикул: EBL

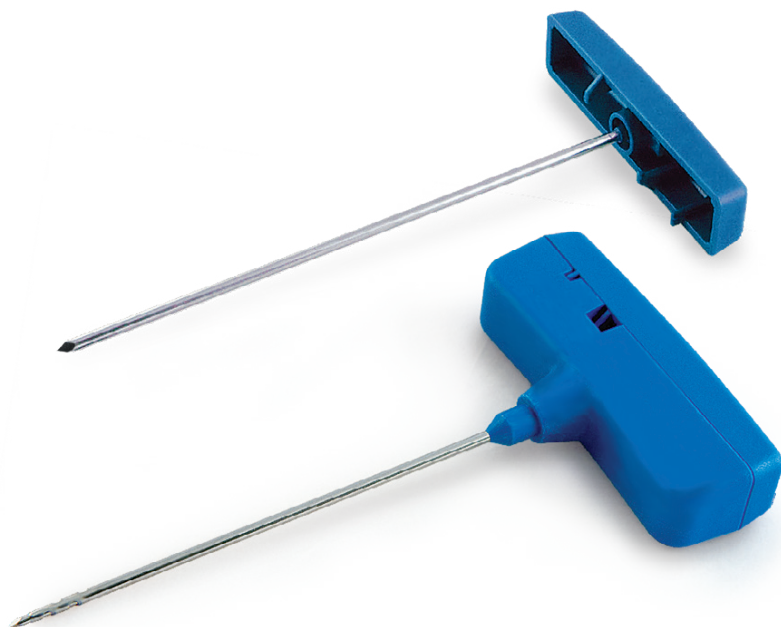
**EBL** – это специальный инструмент с перфорацией на рабочем конце. Предназначен для забора значительного объема костного мозга у донора из крестцовой или подвздошной костей с целью последующей трансплантации реципиенту. Набор укомплектован двумя стилетами, что позволяет сделать большее число проколов в области забора костного мозга. Отличительная особенность иглы EBL фирмы Bloodline: наличие 2-х стилетов повышает эффективность медицинских манипуляций (каждый стилет рассчитан на 100 отверстий).

**Внимание! Другие изготовители укомплектовывают иглы одним стилетом!** Применяются в онкогематологических отделениях при заборе костного мозга.

### Конструктивные особенности:

- эргономичная рукоятка обеспечивает надежный хват иглы ладонью и облегчает контроль при пенетрации
- в отличие от игл других производителей, мандрен этого трепана прочно и быстро фиксируется в корпусе иглы с помощью специального замка в её крышке
- стилет изготовлен из высококачественной и сверхпрочной медицинской стали, что уменьшает износ граней, а специальная технология заточки гарантирует первоначальную остроту при многократных манипуляциях
- благодаря троакарной заточке стилета игла легко проникает в кость
- имеются широкие отверстия по обеим сторонам канюли (по два с каждой стороны в «шахматном» порядке) для эффективной аспирации костного мозга

Рекомендуется использовать для процедур с большим количеством проколов.



Артикул	Размеры	Кол-во, шт. в коробке
EBL 13/07	13Gx7 см	20
EBL 13/10	13Gx10 см	20
EBL 13/15	13Gx15 см	20
EBL 11/10	11Gx10 см	20
EBL 11/15	11Gx15 см	20

## ИГЛА ДЛЯ ЗАБОРА КОСТНОГО МОЗГА

Артикул: EBL HF

**EBL HF** – это специальный инструмент с перфорацией на рабочем конце. Предназначен для забора значительного объема костного мозга у донора из крестцовой или подвздошной костей с целью последующей трансплантации реципиенту. Набор укомплектован двумя стилетами, что позволяет сделать большее число проколов в области забора костного мозга. Отличительная особенность иглы EBL HF фирмы Bloodline: наличие 2-х стилетов повышает эффективность медицинских манипуляций (каждый стилет рассчитан на 100 отверстий).

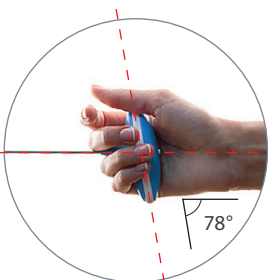
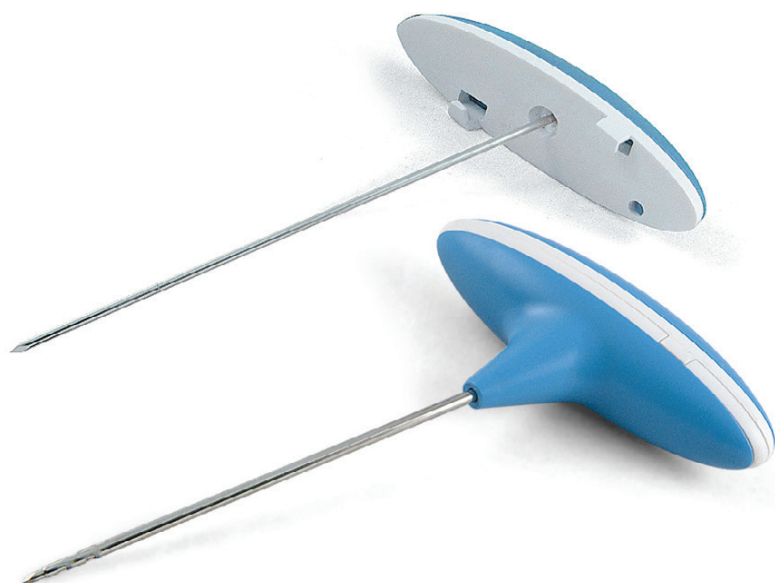
**Внимание!** Другие изготовители укомплектовывают иглы одним стилетом!

Применяются в онкогематологических отделениях при заборе костного мозга.

### Конструктивные особенности:

- эргономичная рукоятка обеспечивает надежный хват иглы ладонью и облегчает контроль при пенетрации
- в отличие от игл других производителей, мандрен этого трепана прочно и быстро фиксируется в корпусе иглы с помощью специального замка в её крышке
- угол наклона рукояти 78° учитывает анатомическое строение кисти и снижает утомляемость. Кроме того, внутренняя поверхность рукояти выполнены без технологических отверстий и проемов, что не позволяет крови скапливаться
- стилет изготовлен из высококачественной и сверхпрочной медицинской стали, что уменьшает износ граней, а специальная технология заточки гарантирует первоначальную остроту при многократных манипуляциях
- благодаря троакарной заточке стилета игла легко проникает в кость
- имеются широкие отверстия по обеим сторонам канюли (по два с каждой стороны в «шахматном» порядке) для эффективной аспирации костного мозга

Рекомендуется использовать для процедур с большим количеством проколов.



Артикул	Размеры	Кол-во, шт. в коробке
EBL HF 13/07	13Gx7 см	20
EBL HF 13/10	13Gx10 см	20
EBL HF 13/15	13Gx15 см	20
EBL HF 11/10	11Gx10 см	20
EBL HF 11/15	11Gx15 см	20

## ИГЛЫ ДЛЯ ЗАБОРА КОСТНОГО МОЗГА

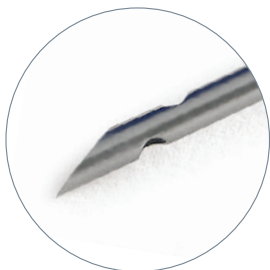
Артикул: YBL



**YBL** – это специальный инструмент с перфорацией на рабочем конце. Предназначен для забора значительного объема костного мозга у донора из крестцовой или подвздошной костей с целью последующей трансплантации реципиенту. Применяется в онкогематологических отделениях при заборе костного мозга.

### Конструктивные особенности:

- в отличие от иглы TBL (см. далее) имеет эргономичную рукоять, что обеспечивает надежный обхват рукояти ладонью и облегчает контроль при пенетрации
- на дистальном конце иглы имеются специальные отверстия для эффективной аспирации костного мозга
- под верхней крышкой имеется порт Луер-Лок (рекомендация изготовителя: только шприц объемом 50 мл создает необходимое давление для проведения операции)
- игла снабжена ограничителем глубины проникновения с миллиметровой шкалой
- цвет корпуса иглы соответствует международной цветовой кодировке размеров



Артикул	Размеры	Кол-во, шт. в коробке
YBL 14/50	14Gx50 мм	20
YBL 14/70	14Gx70 мм	20
YBL 14/90	14Gx90 мм	20
YBL 13/100	13Gx100 мм	20
YBL 13/120	13Gx120 мм	20
YBL 13/140	13Gx140 мм	20

## ИГЛА ДЛЯ ЗАБОРА КОСТНОГО МОЗГА

Артикул: TBL



**TBL** – это специальный инструмент с перфорацией на рабочем конце. Предназначен для забора значительного объема костного мозга у донора из крестцовой или подвздошной костей с целью последующей трансплантации реципиенту. Игла **TBL** используется в основном в педиатрии. Применяется в онкогематологических отделениях при заборе костного мозга.

### Конструктивные особенности:

- на дистальном конце иглы имеются специальные отверстия для эффективной аспирации костного мозга
- под верхней крышкой имеется порт Луер-Лок (рекомендация изготовителя: только шприц объемом 50 мл создает необходимое давление для проведения операции)
- игла снабжена ограничителем глубины проникновения с миллиметровой шкалой
- цвет корпуса иглы соответствует международной цветовой кодировке размеров



Артикул	Размеры	Кол-во, шт. в коробке
TBL 14/50	14Gx50 мм	20
TBL 14/70	14Gx70 мм	20
TBL 14/90	14Gx90 мм	20
TBL 13/100	13Gx100 мм	20
TBL 13/120	13Gx120 мм	20

## ИГЛА ДЛЯ ЗАБОРА КОСТНОГО МОЗГА

Артикул: TBLW



**TBLW** — это специальный инструмент с перфорацией на рабочем конце. Предназначен для забора значительного объема костного мозга у донора из крестцовой или подвздошной костей с целью последующей трансплантации реципиенту. Применяется в онкогематологических отделениях при заборе костного мозга.

### Конструктивные особенности:

- на дистальном конце иглы имеются специальные отверстия для повышения эффективности аспирации костного мозга
- под верхней крышкой имеется порт Луер-Лок (рекомендация изготовителя: только шприц объемом 50 мл создает необходимое давление для проведения операции)
- игла снабжена ограничителем глубины проникновения с миллиметровой шкалой
- игла TBLW имеет дополнительный элемент — съемные крылышки, которые крепятся на корпусе иглы для удобства обхвата рукоятки ладонью, что является отличительной чертой и делает эту иглу особенно удобной в ряду игл для миелоспирации
- цвет корпуса иглы соответствует международной цветовой кодировке размеров

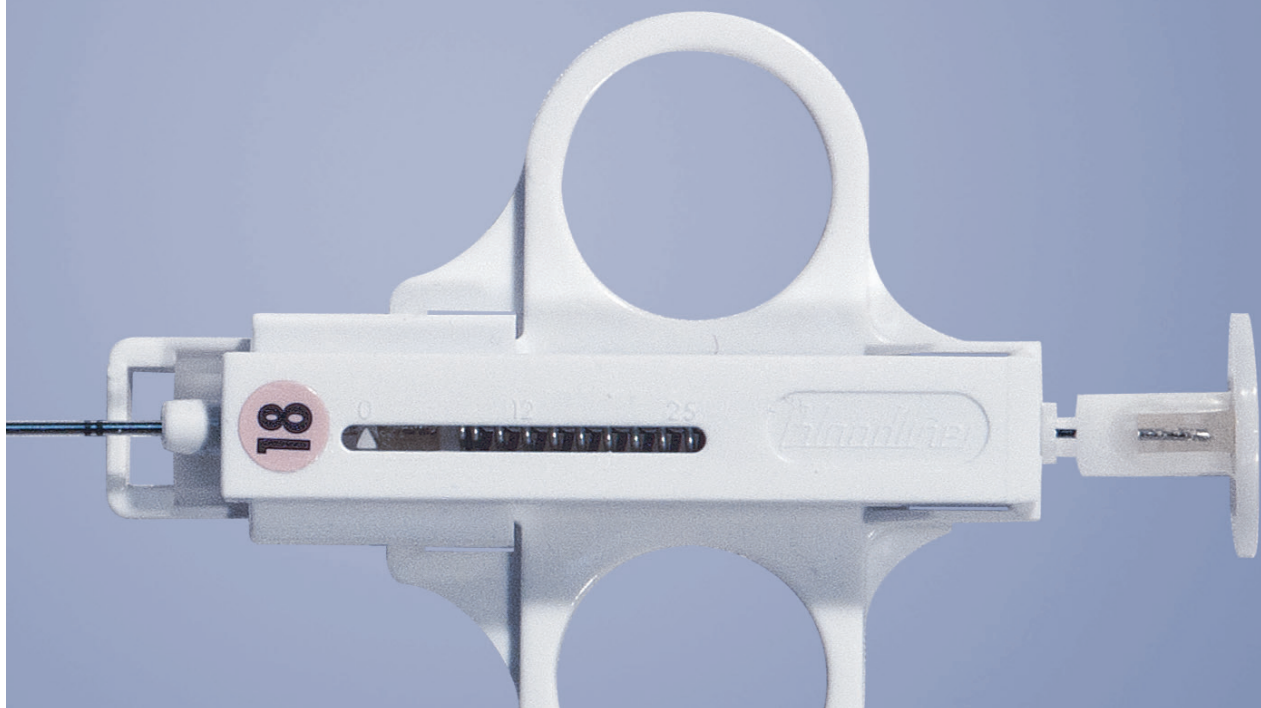


Артикул	Размеры	Кол-во, шт. в коробке
TBLW 14/50	14Gx50 мм	20
TBLW 14/70	14Gx70 мм	20
TBLW 14/90	14Gx90 мм	20
TBLW 13/100	13Gx100 мм	20
TBLW 13/120	13Gx120 мм	20



*Bloodline*<sup>®</sup>

ИГЛЫ ДЛЯ РЕЖУЩЕЙ БИОПСИИ  
ГИЛЬОТИННЫЕ



## ПОЛУАВТОМАТИЧЕСКАЯ ИГЛА ДЛЯ БИОПСИИ МЯГКИХ ТКАНЕЙ

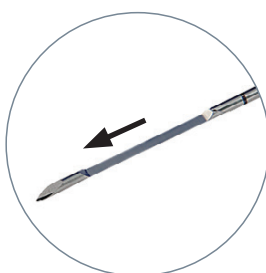
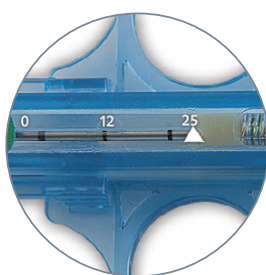
Артикул: GBL



**GBL** представляет собой надежный инструмент из числа полуавтоматических, режущих биопсийных игл гильотинного типа. Игла предназначена для режущей биопсии мягких тканей (печень, почки, щитовидная, поджелудочная, предстательная, молочная железы и др.). Применяется в гепатохирургии, общей хирургии, нефрологии, урологии, онкологии, маммологии и др.

### Конструктивные особенности:

- сильная надежная пружина, позволяющая отсекать ровный качественный образец биоптата, прецизионный выстреливающий механизм
  - удобная конструкция рукояти обеспечивает комфортное расположение в одной руке. Возможность контролировать ход процедуры второй рукой при помощи датчика УЗИ
  - глубина среза ткани (высота столбика) — 25 мм
  - игла имеет сантиметровую разметку по всей длине
  - **Внимание!** По заказу возможна поставка экзогенных игл, видимых под УЗИ по всей длине. В этом случае к артикулу иглы необходимо добавить литеру «Е».
- Например:** *GBL 20Gx25cm E*
- маркирована в соответствии с международной цветовой кодировкой размеров
  - широкий диапазон размеров: диаметр 0,9—2,0 мм, длина 10—47 см
  - стерильно, одноразового использования, в индивидуальной упаковке



Артикул	Размеры	Кол-во, шт. в коробке
GBL 20/10	20Gx10 см	20
GBL 20/15	20Gx15 см	20
GBL 20/20	20Gx20 см	20
GBL 20/25	20Gx25 см	20
GBL 20/30	20Gx30 см	20
GBL 20/47	20Gx47 см	20
GBL 18/10	18Gx10 см	20
GBL 18/15	18Gx15 см	20
GBL 18/20	18Gx20 см	20
GBL 18/25	18Gx25 см	20
GBL 18/30	18Gx30 см	20
GBL 18/47	18Gx47 см	20
GBL 16/10	16Gx10 см	20
GBL 16/15	16Gx15 см	20
GBL 16/20	16Gx20 см	20
GBL 16/25	16Gx25 см	20
GBL 16/30	16Gx30 см	20
GBL 16/47	16Gx47 см	20
GBL 14/10	14Gx10 см	20
GBL 14/15	14Gx15 см	20
GBL 14/20	14Gx20 см	20
GBL 14/25	14Gx25 см	20
GBL 14/30	14Gx30 см	20
GBL 14/47	14Gx47 см	20

## ПОЛУАВТОМАТИЧЕСКАЯ ИГЛА ДЛЯ БИОПСИИ МЯГКИХ ТКАНЕЙ

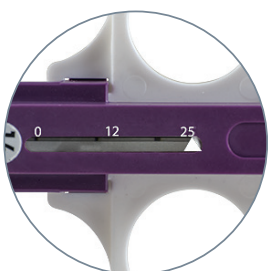
Артикул: DS GBL



**DS GBL** представляет собой надежный инструмент из числа полуавтоматических, режущих биопсийных игл гильотинного типа. Игла предназначена для режущей биопсии мягких тканей (печень, почки, щитовидная, поджелудочная, предстательная, молочная железы и др.)

### Конструктивные особенности:

- сильная надежная пружина, позволяющая отсекать ровный качественный образец биоптата, прецизионный выстреливающий механизм
- удобная конструкция рукояти обеспечивает комфортное расположение в одной руке. Возможность контролировать второй рукой ход процедуры при помощи датчика УЗИ
- возможность выбора врачом длины среза 12 мм или 25 мм (при взведении) до первого или второго щелчка соответственно
- игла имеет сантиметровую разметку по всей длине
- **Внимание!** По заказу возможна поставка экзогенных игл, видимых под УЗИ по всей длине. В этом случае к артикулу иглы необходимо добавить литеру «Е».  
*Например: DS GBL 20Gx25см E*
- маркирована в соответствии с международной цветовой кодировкой размеров
- широкий диапазон размеров: диаметр 0,9—2,0 мм, длина 10—47 см
- стерильно, одноразового использования, в индивидуальной упаковке



Артикул	Размеры	Кол-во, шт. в коробке
DS GBL 20/10	20Gx10 см	20
DS GBL 20/15	20Gx15 см	20
DS GBL 20/20	20Gx20 см	20
DS GBL 20/25	20Gx25 см	20
DS GBL 20/30	20Gx30 см	20
DS GBL 20/47	20Gx47 см	20
DS GBL 18/10	18Gx10 см	20
DS GBL 18/15	18Gx15 см	20
DS GBL 18/20	18Gx20 см	20
DS GBL 18/25	18Gx25 см	20
DS GBL 18/30	18Gx30 см	20
DS GBL 18/47	18Gx47 см	20
DS GBL 16/10	16Gx10 см	20
DS GBL 16/15	16Gx15 см	20
DS GBL 16/20	16Gx20 см	20
DS GBL 16/25	16Gx25 см	20
DS GBL 16/30	16Gx30 см	20
DS GBL 16/47	16Gx47 см	20
DS GBL 14/10	14Gx10 см	20
DS GBL 14/15	14Gx15 см	20
DS GBL 14/20	14Gx20 см	20
DS GBL 14/25	14Gx25 см	20
DS GBL 14/30	14Gx30 см	20
DS GBL 14/47	14Gx47 см	20

## ПОЛУАВТОМАТИЧЕСКАЯ ИГЛА ДЛЯ БИОПСИИ МЯГКИХ ТКАНЕЙ

Артикул: DSX



DSX представляет собой надежный инструмент из числа полуавтоматических, режущих биопсийных игл гильотинного типа. Игла предназначена для режущей биопсии мягких тканей (печень, почки, поджелудочная, предстательная, молочная железы и др.). Поставляется в комплекте с коаксиальной иглой

### Конструктивные особенности:

- сильная надежная пружина, позволяющая отсекаемый ровный качественный образец биоптата
- удобная рукоять обеспечивает комфортное расположение в одной руке. Возможность контролировать второй рукой ход процедуры при помощи датчика УЗИ
- возможность выбора врачом глубины среза 12 мм или 25 мм
- игла имеет сантиметровую разметку по всей длине
- маркирована в соответствии с международной цветовой кодировкой размеров
- укомплектована проводящей иглой-интродьюсером, что позволяет снизить травматичность при необходимости повторного выстрела, а так же проводить мультифокальную биопсию
- **Внимание!** По заказу возможна поставка экзогенных игл, видимых под УЗИ по всей длине. В этом случае к артикулу иглы необходимо добавить литеру «Е».  
*Например: DSX 20Gx25см E*
- широкий диапазон размеров: диаметр 0,9—2,0 мм, длина 10—20 см
- стерильно, одноразового использования, в индивидуальной упаковке



Коаксиальная игла

Артикул	Размеры иглы гильотинной	Кол-во, шт. в коробке	Размеры иглы проводящей
DSX 20/10	20Gx10 см	20	18Gx5 см
DSX 20/15	20Gx15 см	20	18Gx10 см
DSX 20/20	20Gx20 см	20	18Gx15 см
DSX 20/25	20Gx25 см	20	18Gx20 см
DSX 18/10	18Gx10 см	20	16Gx5 см
DSX 18/15	18Gx15 см	20	16Gx10 см
DSX 18/20	18Gx20 см	20	16Gx15 см
DSX 18/25	18Gx25 см	20	16Gx20 см
DSX 16/10	16Gx10 см	20	14Gx5 см
DSX 16/15	16Gx15 см	20	14Gx10 см
DSX 16/20	16Gx20 см	20	14Gx15 см
DSX 16/25	16Gx25 см	20	14Gx20 см
DSX 14/10	14Gx10 см	20	13Gx5 см
DSX 14/15	14Gx15 см	20	13Gx10 см
DSX 14/20	14Gx20 см	20	13Gx15 см
DSX 14/25	14Gx25 см	20	13Gx20 см

## ИГЛА ДЛЯ АВТОМАТИЧЕСКИХ БИПСИЙНЫХ СИСТЕМ

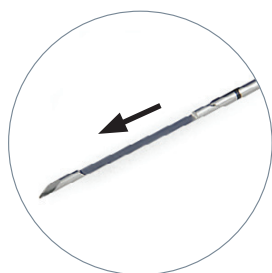
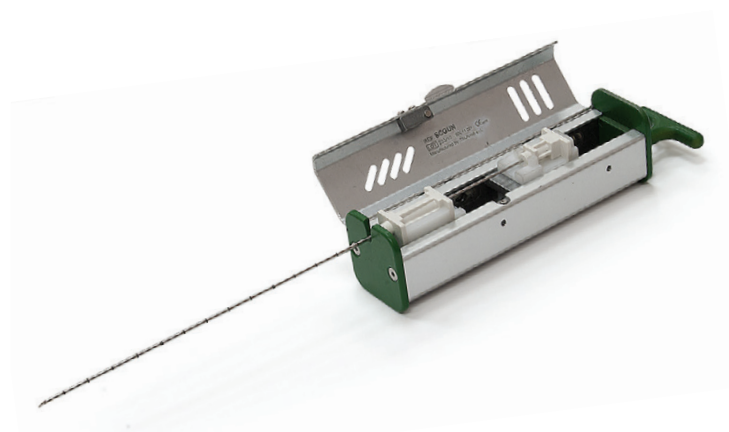
Артикул: SBL



**SBL** — это специальная игла гильотинного типа, предназначенная для режущей биопсии мягких тканей (печень, почки, щитовидная, поджелудочная, предстательная, молочная железы и др.). Применяется в гепатохирургии, общей хирургии, нефрологии, урологии, онкологии. Данная модель иглы совместима с большинством распространенных на рынке автоматических биопсийных систем (пистолетов) первого поколения: **MBD-23, Pro-Mag® 2.2, Bard®, Biocut, US Biopsy, SC Gun, GT Gun и Fast Gun.**

### Конструктивные особенности:

- позволяет получить биоптат в хорошем объеме без повреждения его структуры
- сверхострые концы иглы и мандрена обеспечивают быстрое и атравматичное погружение в ткани
- четкая сантиметровая разметка по всей длине иглы позволяет контролировать точное размещение иглы в объекте биопсии
- глубина среза 20 мм.
- **Внимание!** По заказу возможна поставка экзогенных игл, видимых под УЗИ по всей длине. В этом случае к артикулу иглы необходимо добавить литеру «Е».  
**Например:** SBL 20Gx25см E
- маркирована в соответствии с международной цветовой Кодировкой размеров
- широкий диапазон размеров: диаметр 0,9—2,0 мм; длина 10—30 см.
- стерильно, одноразового использования, в индивидуальной упаковке

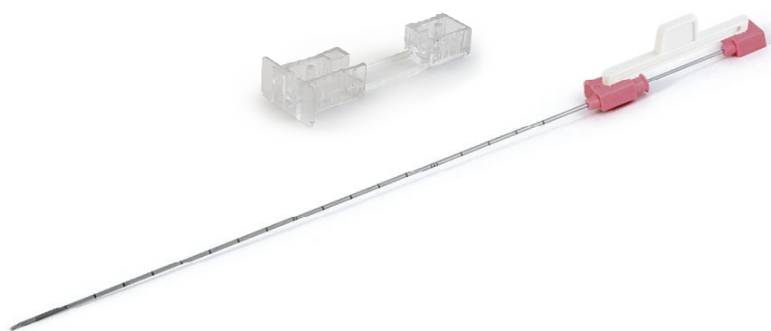


Артикул	Размеры	Кол-во, шт. в коробке
SBL 20/10	20Gx10 см	20
SBL 20/15	20Gx15 см	20
SBL 20/20	20Gx20 см	20
SBL 20/25	20Gx25 см	20
SBL 20/30	20Gx30 см	20
SBL 18/10	18Gx10 см	20
SBL 18/15	18Gx15 см	20
SBL 18/20	18Gx20 см	20
SBL 18/25	18Gx25 см	20
SBL 18/30	18Gx30 см	20
SBL 16/10	16Gx10 см	20
SBL 16/15	16Gx15 см	20
SBL 16/20	16Gx20 см	20
SBL 16/25	16Gx25 см	20
SBL 16/30	16Gx30 см	20
SBL 14/10	14Gx10 см	20
SBL 14/15	14Gx15 см	20
SBL 14/20	14Gx20 см	20
SBL 14/25	14Gx25 см	20
SBL 14/30	14Gx30 см	20



## ИГЛА ДЛЯ АВТОМАТИЧЕСКИХ БИПСИЙНЫХ СИСТЕМ

Артикул: AIO

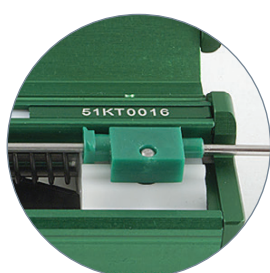
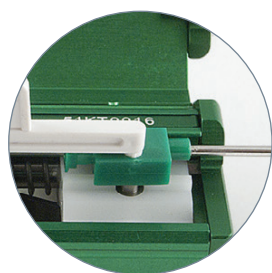
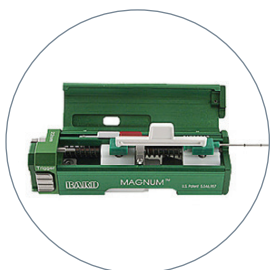


Игла **AIO** для режущей биопсии мягких тканей разработана для использования с пистолетом **Bard® Magnum®**.

**AIO** — стандартная игла гильотинного типа для биопсии простаты, почек, печени, молочной железы и др. мягких тканей. Используется как с автоматической системой, так и «вручную». В случае, когда пистолет не готов, неисправен или отсутствует, у врача есть альтернатива провести ручную биопсию. Для этого вместе с иглой поставляется специальная рамка, имеющая флажок-ограничитель. Рамка позволяет избежать осевых смещений при движении стилета относительно иглы, а ограничитель предоставляет возможность выбора одной из двух длин среза образца. Ограничитель, сохраненный в рамке, позволит сделать срез длиной 13 мм, а удалив его, врач получит образец длиной 23 мм.

### Конструктивные особенности:

- сантиметровый маркер позволяет контролировать глубину введения иглы
- в комплекте: 1) игла; 2) рамка для ручной биопсии из прозрачного углеродистого пластика (длина рамки 7 см, ширина — 1,3 см) с флажком-ограничителем; 3) фиксатор, позволяющий удобно удерживать иглу в момент её размещения внутри пистолета
- оснащена коннектором Luer-Lock
- **Внимание!** По заказу возможна поставка экзогенных игл, видимых под УЗИ по всей длине. В этом случае артикул иглы необходимо добавить литеру «Е».  
*Например: AIO 16Gx20см E*
- маркирована в соответствии с международной цветовой Кодировкой/размеров
- широкий диапазон размеров: диаметр от 14G до 20G и длина от 10 см до 47 см
- стерильно, одноразового использования, в индивидуальной упаковке



Артикул	Размеры	Кол-во, шт. в коробке
AIO 20/10	20Gx10 см	20
AIO 20/15	20Gx15 см	20
AIO 20/20	20Gx20 см	20
AIO 20/25	20Gx25 см	20
AIO 20/30	20Gx30 см	20
AIO 20/47	20Gx47 см	20
AIO 18/10	18Gx10 см	20
AIO 18/15	18Gx15 см	20
AIO 18/20	18Gx20 см	20
AIO 18/25	18Gx25 см	20
AIO 18/30	18Gx30 см	20
AIO 18/47	18Gx47 см	20
AIO 16/10	16Gx10 см	20
AIO 16/15	16Gx15 см	20
AIO 16/20	16Gx20 см	20
AIO 16/25	16Gx25 см	20
AIO 16/30	16Gx30 см	20
AIO 16/47	16Gx47 см	20
AIO 14/10	14Gx10 см	20
AIO 14/15	14Gx15 см	20
AIO 14/20	14Gx20 см	20
AIO 14/25	14Gx25 см	20
AIO 14/30	14Gx30 см	20
AIO 14/47	14Gx47 см	20



## ИГЛА ДЛЯ АВТОМАТИЧЕСКИХ БИПСИЙНЫХ СИСТЕМ

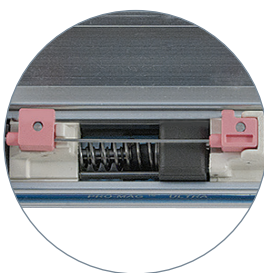
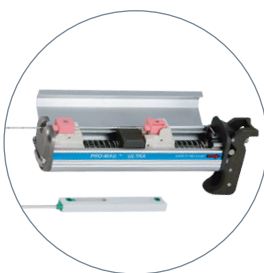
Артикул: AIO Ultra



Игла **AIO U** для режущей биопсии мягких тканей разработана для использования с пистолетом **Pro-Mag® 2.5 ULTRA** (производитель «Angiotech») AIO U — игла гильотинного типа для биопсии простаты, почек, печени, молочной железы и др. мягких тканей. Игла снабжена специальным фиксатором, который удерживает необходимое положение иглы по отношению к стилету. Также фиксатор помогает удобнее удерживать иглу при размещении в пистолете

### Конструктивные особенности:

- сантиметровый маркер позволяет контролировать глубину введения иглы
- в комплекте: 1) игла; 2) фиксатор, позволяющий удобно удерживать иглу в момент её размещения внутри пистолета
- **Внимание!** По заказу возможна поставка экзогенных игл, видимых под УЗИ по всей длине. В этом случае к артикулу иглы необходимо добавить литеру «Е».  
**Например:** AIO U 16Gx20 см E
- маркирована в соответствии с международной цветовой кодировкой размеров
- широкий диапазон размеров: диаметр от 14G до 20G и длина от 10 см до 47 см
- стерильно, одноразового использования, в индивидуальной упаковке



Артикул	Размеры	Кол-во, шт. в коробке
AIO 20/10 U	20Gx10 см	20
AIO 20/15 U	20Gx15 см	20
AIO 20/20 U	20Gx20 см	20
AIO 20/25 U	20Gx25 см	20
AIO 20/30 U	20Gx30 см	20
AIO 20/47 U	20Gx47 см	20
AIO 18/10 U	18Gx10 см	20
AIO 18/15 U	18Gx15 см	20
AIO 18/20 U	18Gx20 см	20
AIO 18/25 U	18Gx25 см	20
AIO 18/30 U	18Gx30 см	20
AIO 18/47 U	18Gx47 см	20
AIO 16/10 U	16Gx10 см	20
AIO 16/15 U	16Gx15 см	20
AIO 16/20 U	16Gx20 см	20
AIO 16/25 U	16Gx25 см	20
AIO 16/30 U	16Gx30 см	20
AIO 16/47 U	16Gx47 см	20
AIO 14/10 U	14Gx10 см	20
AIO 14/15 U	14Gx15 см	20
AIO 14/20 U	14Gx20 см	20
AIO 14/25 U	14Gx25 см	20
AIO 14/30 U	14Gx30 см	20
AIO 14/47 U	14Gx47 см	20

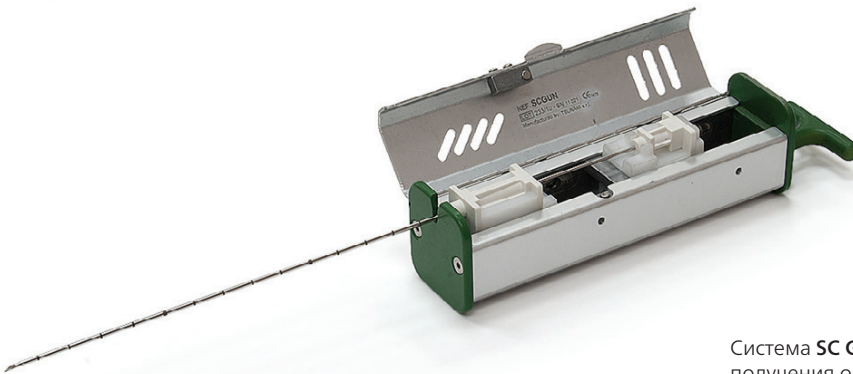
*Bloodline*<sup>®</sup>

АВТОМАТИЧЕСКИЕ  
БИОПСИЙНЫЕ СИСТЕМЫ



## АВТОМАТИЧЕСКАЯ БИОПСИЙНАЯ СИСТЕМА (ПИСТОЛЕТ)

Артикул: SC GUN



Взведение



Движение  
«сверху вниз».  
Спуск большим  
пальцем вниз



Движение  
«от себя»  
и «вверх».  
Спуск большим  
пальцем вверх

Система **SC GUN** сконструирована для получения образца мягких тканей, для всех видов гистологических биопсий. Применяется в урологии для получения образца ткани простаты трансректально или трансперинеально, а так же образцов ткани почки, печени, легких, молочной железы и др. чрескожно.

### Отличительные особенности:

пистолет снабжен спусковым механизмом, приводимым в действие двумя дублирующими кнопками. Они расположены на разных концах системы и позволяют удобное использование пистолета как урологом (движение «от себя» и «вверх»), так и маммологом (движение «сверху вниз»).

### Специальные рекомендации:

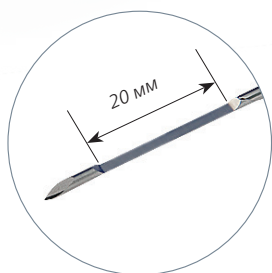
- обязательно использование ультразвука в случае необходимости взятия материала у пациентов, проходящих антикоагуляционную терапию или страдающих гемофилией, а также при взятии биопсий у детей
- специалист, осуществляющий размещение иглы в объекте или перед объектом, обязан помнить, что в момент выстрела игла с мандреном смещаются вперед приблизительно на 2 см
- с целью избежания нанесения ущерба никогда не осуществляйте пробный выстрел системы с установленной иглой.
- при очистке запрещено использование концентрированного хлоргексидина глюконата или любых других алкогольсодержащих агентов
- при необходимости устройство может быть подвергнуто автоклавированию в нормальном режиме. После автоклавирования необходимо нанесение медицинского лубриканта на трущиеся поверхности деталей конструкции. Разрешена стерилизация этилен оксидом (EO).

**Внимание!** Запрещена стерилизация радиацией и в сухо-жаровом шкафу!

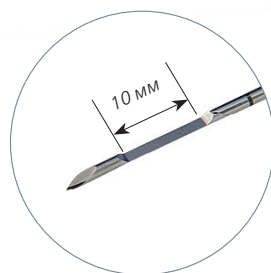
Кол-во шт. в упаковке — 1

## АВТОМАТИЧЕСКАЯ СИСТЕМА (ПИСТОЛЕТ) ОДНОКРАТНОГО ПРИМЕНЕНИЯ

Артикул: HTR, HTRS



HTR, ложемент 20 мм



HTR S, ложемент 10 мм

**HUNTER** — автоматический инструмент одноразового использования для режущей (гильотинной) биопсии мягких тканей, при помощи которого процедура выполняется быстро и с большей точностью.

### Конструктивные особенности:

- обладает достоинством многоразовых пистолетов (надежность, функциональность, аккуратный срез, возможность проведения мультифокальной биопсии\*) в сочетании со стоимостью одноразового инструмента
- игла имеет сантиметровую разметку по всей длине
- глубина среза ткани: HTR — 20 мм, HTR Short — 10 мм
- эргономичная удобная рукоять, которая одновременно является механизмом взведения
- удобное расположение кнопки «пуск» на торце инструмента позволяет врачу использовать систему HUNTER одной рукой, одновременно контролируя ход проведения процедуры датчиком УЗИ
- **Внимание!** По заказу возможна поставка экзогенных игл, видимых под УЗИ по всей длине. В этом случае к Артикулу иглы необходимо добавить литеру «E». **Например:** HTR 20Gx25см E
- стерильно, одноразового использования, в индивидуальной упаковке.



взведение до 2-го щелчка



спуск



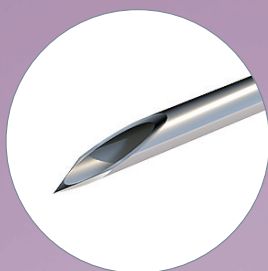
освобождение биоптата — взведение до 1-го щелчка

\* Для проведения мультифокальной биопсии рекомендуется дозаказ проводящей иглы (Артикул ХВЛ)

Артикул	Размеры	Кол-во, шт. в коробке
HTR/HTRS 18/10	18Gx10 см	20
HTR/HTRS 18/15	18Gx15 см	20
HTR/HTRS 18/20	18Gx20 см	20
HTR/HTRS 18/25	18Gx25 см	20
HTR/HTRS 18/30	18Gx30 см	20
HTR/HTRS 16/10	16Gx10 см	20
HTR/HTRS 16/15	16Gx15 см	20
HTR/HTRS 16/20	16Gx20 см	20
HTR/HTRS 16/25	16Gx25 см	20
HTR/HTRS 16/30	16Gx30 см	20
HTR/HTRS 14/10	14Gx10 см	20
HTR/HTRS 14/15	14Gx15 см	20
HTR/HTRS 14/20	14Gx20 см	20
HTR/HTRS 14/25	14Gx25 см	20
HTR/HTRS 14/30	14Gx30 см	20

*Bloodline*<sup>®</sup>

## ИГЛЫ ДЛЯ АСПИРАЦИОННОЙ БИОПСИИ



## ИГЛА ДЛЯ АСПИРАЦИОННОЙ БИОПСИИ, ТИП ЧИБА

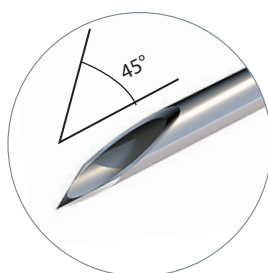
Артикул: CBL



Игла **CBL** — специальный инструмент, предназначенный для аспирационной биопсии кистозных образований для последующего цитологического анализа. Находят наиболее частое применение в гинекологии, маммологии, в пренатальной диагностике, в отделениях УЗИ для тонкоигольной биопсии.

### Конструктивные особенности:

- игла CBL имеет срез Чибя (режущая кромка обращена к тыльной части среза иглы)
- легко читаемая сантиметровая разметка и скользящий полимерный ограничитель облегчают контроль за глубиной погружения иглы
- игла оснащена удлиненной рукоятью (35 мм), что способствует удобному расположению в руке и повышает точность манипуляций
- имеется порт Луер-Лок для соединения со шприцем
- специальная эхогенная плоская площадка на конце мандрена обеспечивает контроль под УЗИ
- **Внимание!** По заказу возможна поставка эхогенных игл, видимых под УЗИ по всей длине. В этом случае к артикулу иглы необходимо добавить литеру «Е».  
*Например: CBL 20Gx25 см E*
- маркирована в соответствии с международной цветовой кодировкой размеров
- широкий диапазон размеров и длин
- может иметь силиконизированное покрытие



Артикул	Длина, см	Размер по Gauge	Кол-во шт. в коробке
CBL	3, 5, 9, 11	25G	20
	3, 5, 9, 11	22G	20
	11, 15, 20, 25	22G	20
	3, 5, 9, 11	21G	20
	15, 20, 25	21G	20
	3, 5, 9, 11	20G	20
	15, 20, 25, 35	20G	20
	3, 5, 9, 11	18G	20
	15, 20, 25, 35	18G	20
	20, 25, 30, 35	21G	20



## ИГЛА ДЛЯ АСПИРАЦИОННОЙ БИОПСИИ, ТИП СУПЕР ЧИБА

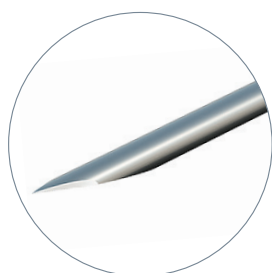
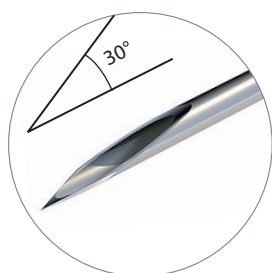
Артикул: SCBL



**SCBL** — специальный инструмент, предназначенный для аспирационной биопсии кистозных образцов для последующего цитологического анализа. Игла идентична CBL, но имеет более острый угол среза кончика. Находят наиболее частое применение в гинекологии, в пренатальной диагностике, в отделениях УЗИ для тонкоигольной биопсии.

### Конструктивные особенности:

- игла SCBL имеет срез Чибя (режущая кромка обращена к тыльной части среза иглы). Однако, в отличие от аналогов, имеющих угол среза 45 градусов, эта игла имеет угол среза в 30 градусов. Срез более острый, обеспечивает более легкое проникновение в ткани
- легко читаемая сантиметровая разметка и скользящий полимерный ограничитель облегчают контроль за глубиной погружения иглы
- игла оснащена удлиненной рукоятью (35мм), что способствует удобному расположению в руке и повышает точность манипуляций
- имеется порт Луер-Лок для соединения со шприцем
- специальная эхогенная плоская площадка на конце мандрена обеспечивает контроль под УЗИ
- **Внимание!** По заказу возможна поставка эхогенных игл, видимых под УЗИ по всей длине. В этом случае к артикулу иглы необходимо добавить литеру «Е».  
*Например: SCBL 20Gx25см E*
- маркирована в соответствии с международной цветовой кодировкой размеров
- широкий диапазон размеров и длин
- может иметь силиконизированное покрытие



Артикул	Длина, см	Размер по Gauge	Кол-во шт. в коробке
SCBL	3, 5, 9, 11	25G	20
	5, 9, 11, 15, 20	23G	20
	3, 5, 9, 11, 15, 20	22G	20
	3, 5, 9, 11, 15, 20	21G	20
	3, 5, 9, 11, 15, 20	20G	20
	3, 5, 9, 11, 15, 20	18G	20

## ИГЛА ДЛЯ АСПИРАЦИОННОЙ БИОПСИИ, ТИП КВИНКЕ

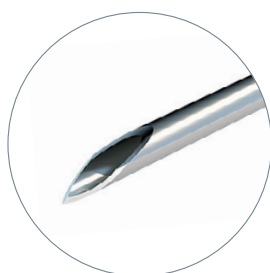
Артикул: QBL



**QBL** — специальный инструмент, предназначенный для аспирационной биопсии кистозных образований для последующего цитологического анализа. Находит наиболее частое применение в гинекологии, в пренатальной диагностике, диагностических отделениях, центрах планирования семьи и любых других отделениях, а так же для тонкоигольной биопсии в отделениях УЗД. Иногда иглы типа Чива находят применение в ангиографии.

### Конструктивные особенности:

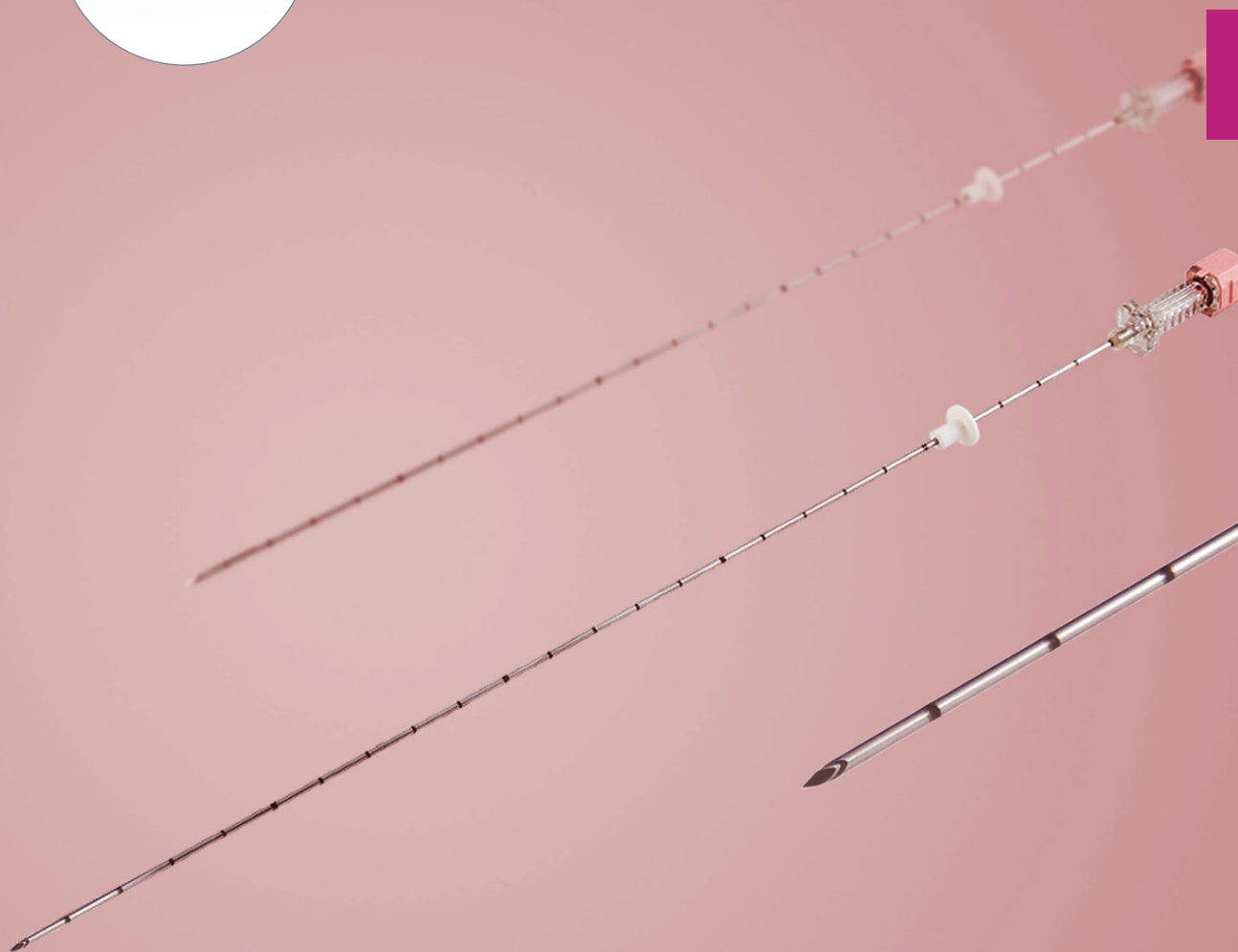
- игла QBL имеет модифицированный срез Чива (режущая кромка обращена к лицевой части среза иглы), который позволяет снизить травматизм пенетрации
- легко читаемая сантиметровая разметка и скользящий полимерный ограничитель облегчают контроль за глубиной погружения иглы
- игла оснащена удлиненной рукоятью (35 мм), что способствует удобному расположению в руке и повышает точность манипуляций
- имеется порт Луер-Лок для соединения со шприцем
- специальная эхогенная плоская площадка на конце мандрена обеспечивает контроль под УЗИ
- **Внимание!** По заказу возможна поставка эхогенных игл, видимых под УЗИ по всей длине. В этом случае к артикулу иглы необходимо добавить литеру «Е».  
*Например: QBL 20Gx25 см E*
- маркирована в соответствии с международной цветовой кодировкой размеров
- широкий диапазон размеров и длин
- может иметь силиконизированное покрытие



Артикул	Длина, см	Размер по Gauge	Кол-во шт. в коробке
QBL	3,5,9,11	25G	20
	3,5,9,11	22G	20
	15,20,25	22G	20
	3,5,9,11	21G	20
	15,20,25	21G	20
	3,5,9,11	20G	20
	15,20,25,35	20G	20
	3,5,9,11	18G	20
	15,20,25,35	18G	20
	3,5,9,11	16G	20
	15,20,25,35	16G	20

*Bloodline*<sup>®</sup>

ИГЛЫ ДЛЯ ГИСТОЛОГИЧЕСКОЙ  
БИОПСИИ (НЕ ГИЛЬОТИННЫЕ)



## ИГЛА ДЛЯ БИОПСИИ ОСОБО МЯГКИХ ТКАНЕЙ

Артикул: IBL



**IBL** — специальный инструмент, предназначенный как для аспирационной, так и для гистологической биопсии. Игла IBL по своему назначению схожа с QBL и CBL. Однако её применение шире. Игла применяется для взятия слизи, особо мягких тканей — плевры, гланд, селезёнки и т.д. в диагностических отделениях, центрах планирования семьи и любых других отделениях, где требуется цитогистологическая биопсия тканей.

### Конструктивные особенности:

- игла оснащена удлиненной рукоятью (35 мм), что способствует удобному расположению в руке и повышает точность манипуляций
- легко читаемая сантиметровая разметка и скользящий полимерный ограничитель облегчают контроль за глубиной погружения иглы
- имеется порт Луер-Лок для соединения со шприцем
- высокий уровень заточки мандрена предотвращает риск разрыва сосудов.
- наличие экзогенного маркера на мандрене иглы обеспечивает должный контроль при манипуляциях
- **Внимание!** По заказу возможна поставка экзогенных игл, видимых под УЗИ по всей длине. В этом случае к артикулу иглы необходимо добавить литеру «Е».  
*Например: IBL 20G x25 см E*
- маркирована в соответствии с международной цветовой кодировкой размеров
- широкий диапазон размеров и длин



Артикул	Длина, см	Размер по Gauge	Кол-во шт. в коробке
IBL	10, 15, 20	22G	20
	10, 15, 20	21G	20
	10, 15, 20	20G	20
	10, 15, 20	19G	20
	10, 15, 20	18G	20
	10, 15, 20	16G	20

## ИГЛА ДЛЯ БИОПСИИ ЛЕГКОГО, ТИП ФРАНЗЕН (FRANZEN)

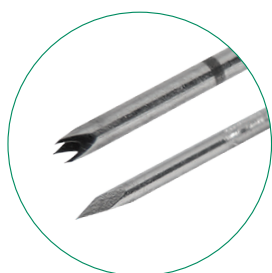
Артикул: FBL



**FBL** — специальный инструмент для взятия гистологических биопсий. Данный тип иглы был разработан доктором Франзеном. Предназначена для взятия биоптата ротационным методом. Наиболее часто применяется для биопсии легочной ткани, а также для биопсии простаты.

### Конструктивные особенности:

- легко читаемая сантиметровая разметка и скользящий полимерный ограничитель облегчают контроль за глубиной погружения иглы
- игла оснащена удлиненной рукоятью (35 мм), что способствует удобному расположению в руке и повышает точность манипуляций
- имеется порт Луер-Лок для соединения со шприцем
- имеет трёхгранную заточку стилета, которая совмещена с заточкой режущих кромок иглы. Такой рисунок кромки иглы в виде трезубца позволяет легко отделять образцы «пористой» ткани
- **Внимание!** По заказу возможна поставка экзогенных игл, видимых под УЗИ по всей длине. В этом случае к артикулу иглы необходимо добавить литеру «E».  
*Например: FBL 20Gx25 см E*
- маркирована в соответствии с международной цветовой кодировкой размеров
- широкий диапазон размеров: диаметр 0,7—1,2 мм, длина 10—25 см



Артикул	Длина, см	Размер по Gauge	Кол-во шт. в коробке
	10, 15, 20, 25	22G	20
	10, 15, 20, 25	21G	20
FBL	10, 15, 20, 25	20G	20
	10, 15, 20, 25	19G	20
	10, 15, 20, 25	18G	20

*Bloodline*<sup>®</sup>

ИГЛЫ  
АСПИРАЦИОННО-ГИСТОЛОГИЧЕСКИЕ





## НАБОР ДЛЯ БИОПСИИ ПЕЧЕНИ, ТИП МЕНЖИНИ (MENGINI)

Артикул: LBL



**LBL** — это набор для взятия биопсии печени, состоящий из: инъекционной иглы для местной анестезии; скальпеля для надреза кожного покрова; шприца 10 мл с вакуум-ограничителем и иглы для гистологической аспирации. Технология взятия биопсии ткани печени методом Менжини является классической и практически исключает риск инфицирования. Применяется в гепатохирургии, инфекционных отделениях (для выявления гепатита) и гастроэнтерологии.

### Конструктивные особенности:

- биопсийная игла имеет фиксированную длину 9 см и коннектор Луер-Лок
- специальный шприц обеспечивает надежный вакуум
- внутренний мандрен в игле ограничивает объем забираемого образца и предотвращает взятие чрезмерного количества
- в конструкции шприца предусмотрен специальный ограничитель, предотвращающий обратный ход поршня, что не допускает случайное попадание воздуха или биоптата обратно в ткани печени
- острая заточка иглы способствует атравматичной и быстрой аспирации
- маркировано в соответствии с международной цветовой кодировкой размеров
- диапазон размеров: диаметр 1,2—1,8 мм, длина 9 см
- стерильно, в индивидуальной упаковке



Артикул	Размеры	Кол-во, шт. в коробке
LBL 18/9	18Gx9см	10
LBL 17/9	17Gx9см	10
LBL 16/9	16Gx9см	10
LBL 15/9	15Gx9см	10

## ИГЛА ДЛЯ БИОПСИИ ПЕЧЕНИ, ТИП МЕНЖИНИ (MENGINI), МОДИФИЦИРОВАННАЯ

Артикул: MBL



Игла **MBL** — это специальный инструмент для взятия цито-гистологических биопсий. Применяется в гепатохирургии, инфекционных отделениях (для выявления гепатита) и гастроэнтерологии (если делают биопсию печени). Главным отличием MBL от LBL является широкий диапазон длины иглы от 10 см до 25 см.

### Конструктивные особенности:

- специальный шприц 10 мл обеспечивает надежный вакуум. Мандрен иглы соединен с поршнем шприца и имеет заточку троакарного типа, что способствует атравматичному и быстрому проникновению в ткани.
- в конструкции шприца предусмотрен специальный ограничитель, предотвращающий обратный ход поршня, что не допускает случайного попадания воздуха или биоптата обратно в ткани печени
- внутренний мандрен в игле, впаянный в манжету поршня, ограничивает объём забираемого образца и предотвращает взятие чрезмерного количества
- острая заточка иглы способствует атравматичной и быстрой аспирации
- игла имеет сантиметровую разметку по всей длине
- **Внимание!** По заказу возможна поставка экзогенных игл, видимых под УЗИ по всей длине. В этом случае к артикулу иглы необходимо добавить литеру «Е»

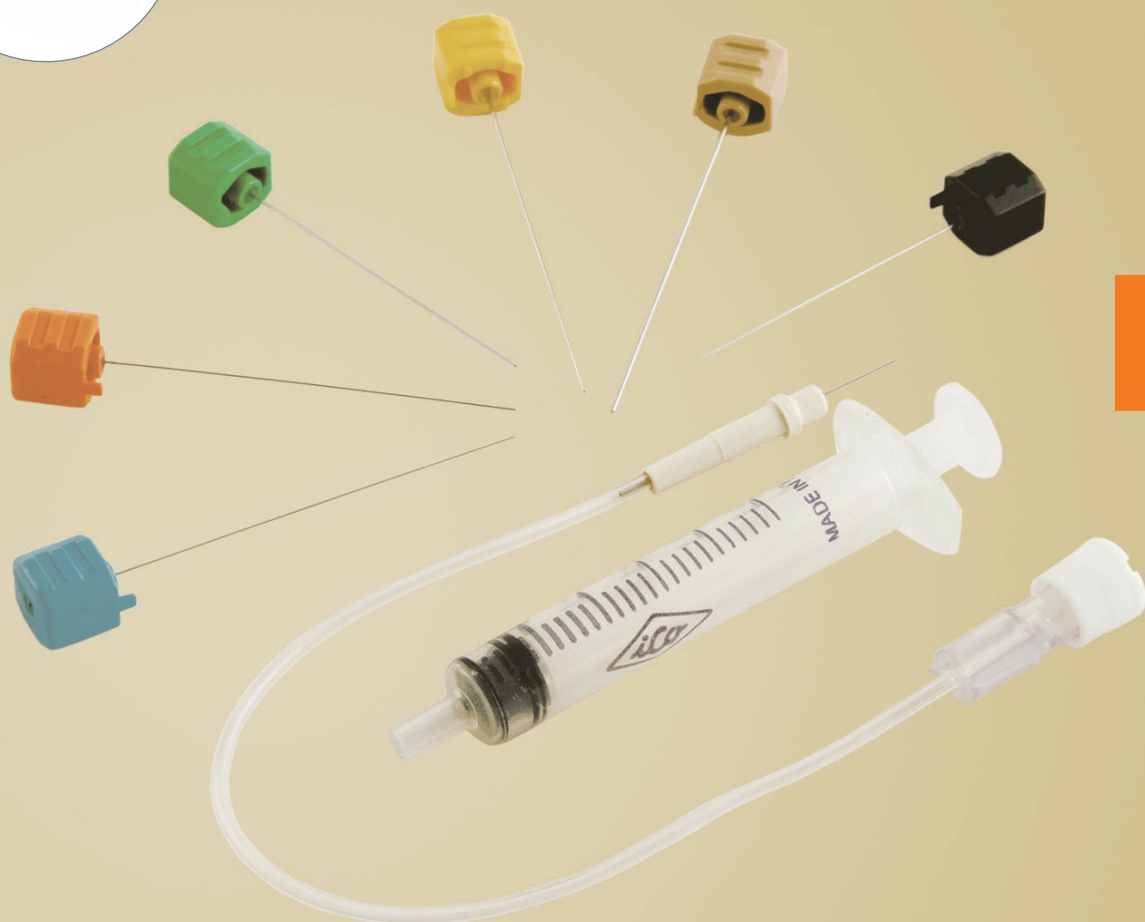
**Например:** MBL 20Gx25 см E

- диапазон размеров: диаметр 0,6—1,8 мм, длина 10—25 см
- маркировано в соответствии с международной цветовой кодировкой размеров
- стерильно, в индивидуальной упаковке



Артикул	Размеры	Кол-во, шт. в коробке
MBL 22/10	22Gx10см	10
MBL 22/15	22Gx15см	10
MBL 22/20	22Gx20см	10
MBL 22/25	22Gx25см	10
MBL 21/10	21Gx10см	10
MBL 21/15	21Gx15см	10
MBL 21/20	21Gx20см	10
MBL 21/25	21Gx25см	10
MBL 20/10	20Gx10см	10
MBL 20/15	20Gx15см	10
MBL 20/20	20Gx20см	10
MBL 20/25	20Gx25см	10
MBL 18/10	18Gx10см	10
MBL 18/15	18Gx15см	10
MBL 18/20	18Gx20см	10
MBL 18/25	18Gx25см	10
MBL 16/10	16Gx10см	10
MBL 16/15	16Gx15см	10
MBL 16/20	16Gx20см	10
MBL 16/25	16Gx25см	10

ИГЛЫ СПЕЦИАЛЬНЫЕ



## ИГЛА-МАРКЕР ДООПЕРАЦИОННАЯ С L-ОБРАЗНЫМ КРЮЧКОМ

Артикул: RBL



Игла-маркер **RBL** предназначена для локализации объекта, подлежащего дальнейшему удалению хирургическим путем. Оснащена имплантируемым проводником с одинарным крючком в форме буквы "L". Проводник-маркер размещается под УЗИ-контролем в объекте (киста, опухоль и т.д.) непосредственно перед операцией и затем удаляется вместе с объектом. Применяется в маммологии.

### Конструктивные особенности:

- игла оснащена удлиненной рукоятью (35 мм), что способствует удобному расположению в руке и повышает точность манипуляций
- проводник-маркер изготовлен из специальной биомедицинской стали и находится внутри иглы в сжатом состоянии. После выхода проводника из иглы L-образный крючок расправляется и переустановке уже не подлежит
- легко читаемая сантиметровая разметка облегчает контроль за глубиной погружения иглы
- широкий диапазон размеров и длин. Диаметр: 0,8—1,2 мм, длина: 7—15 см
- стерильно, в индивидуальной упаковке



Артикул	Размеры	Кол-во шт. в коробке
RBL 21/07	21Gx07см	20
RBL 21/09	21Gx09см	20
RBL 21/11	21Gx11см	20
RBL 21/15	21Gx15см	20
RBL 20/07	20Gx07см	20
RBL 20/09	20Gx09см	20
RBL 20/11	20Gx11см	20
RBL 20/15	20Gx15см	20
RBL 18/07	18Gx07см	20
RBL 18/09	18Gx09см	20
RBL 18/11	18Gx11см	20
RBL 18/15	18Gx15см	20

## ИГЛА ДООПЕРАЦИОННАЯ С Z-ОБРАЗНЫМ КРЮЧКОМ

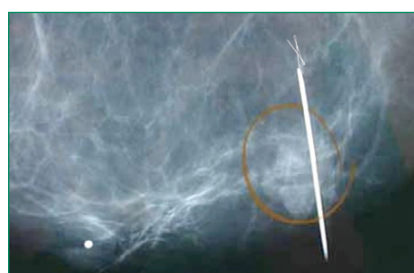
Артикул: ZBL



Игла-маркер **ZBL** предназначена для локализации объекта, подлежащего дальнейшему удалению хирургическим способом. Оснащена имплантируемым проводником с двойным крючком в форме буквы "Z". Проводник-маркер размещается под УЗИ-контролем в объекте (киста, опухоль и т.д.) до операции и затем удаляется вместе с объектом. Применяется в маммологии.

### Конструктивные особенности:

- игла оснащена удлиненной рукояткой (35мм), что способствует удобному расположению в руке и повышает точность манипуляций
- благодаря форме двойного изгиба Z-маркер в меньшей степени подвержен риску смещения
- проводник-маркер изготовлен из специальной биомедицинской стали
- легко читаемая сантиметровая разметка облегчает контроль за глубиной погружения иглы
- широкий диапазон размеров и длин. Диаметр: 0,8—1,2 мм, длина: 7—15 см
- стерильно, в индивидуальной упаковке



Артикул	Размеры	Кол-во, шт. в коробке
ZBL 20/07	20Gx07см	20
ZBL 20/09	20Gx09см	20
ZBL 20/11	20Gx11см	20
ZBL 20/15	20Gx15см	20
ZBL 18/07	18Gx07см	20
ZBL 18/09	18Gx09см	20
ZBL 18/11	18Gx11см	20
ZBL 18/15	18Gx15см	20

## ИГЛА-МАРКЕР ДООПЕРАЦИОННАЯ С ВОЗМОЖНОСТЬЮ ПЕРЕУСТАНОВКИ

Артикул: DIAS

Игла **DIAS** дооперационная предназначена для локализации объекта в молочной железе. Оснащена имплантируемым «J»-образным проводником. Проводник-маркер размещается под УЗИ-контролем в объекте (киста, опухоль и т.д.) до операции и подлежит дальнейшему удалению вместе с объектом. Применяется в маммологии и хирургии.

### Конструктивные особенности:

- игла оснащена удлиненной рукоятью (35мм), что способствует удобному расположению в руке и повышает точность манипуляций
- проводник-маркер в форме буквы «J» изготовлен из специальной стали, обладающей «памятью материала». В случае неудачной установки это свойство позволяет произвести переустановку маркера, не извлекая иглы из объекта. Достаточно втянуть маркер обратно в иглу и, немного изменив угол введения, найти необходимое место для новой установки. Данная процедура абсолютно безопасна для пациента и атравматична.
- полимерный фиксатор из двух деталей с резьбой выполняет роль рукояти и в случае необходимости позволит втянуть маркер в иглу. По окончании процедуры фиксатор легко развинчивается и удаляется, а иглу после этого можно снять с маркера
- легко читаемая сантиметровая разметка облегчает контроль за глубиной погружения иглы
- стерильно, в индивидуальной упаковке



Артикул	Размеры	Кол-во, шт. в коробке
DIAS 21/05	21Gx05см	10
DIAS 21/09	21Gx09см	10
DIAS 21/12	21Gx12см	10
DIAS 20/05	20Gx05см	10
DIAS 20/09	20Gx09см	10
DIAS 20/12	20Gx12см	10
DIAS 18/05	18Gx05см	10
DIAS 18/09	18Gx09см	10
DIAS 18/12	18Gx12см	10



## ИГЛА-МАРКЕР ДООПЕРАЦИОННАЯ С ВОЗМОЖНОСТЬЮ ПЕРЕУСТАНОВКИ

Артикул: DIA



Игла **DIA** дооперационная предназначена для локализации объекта в молочной железе. Оснащена имплантируемым проводником с якорем. Проводник-маркер размещается под УЗИ-контролем в объекте (киста, опухоль и т.д.) до операции и подлежит дальнейшему удалению вместе с объектом. Применяется в маммологии.

### Конструктивные особенности:

- игла имеет полимерную рукоять длиной 13 см и оснащена специальным замком-фиксатором. Конструкция замка позволяет фиксировать или освобождать проволочный маркер простым смещением флажка фиксатора влево или вправо соответственно.
- проводник-маркер в форме якоря изготовлен из специальной плетеной стали, обладающей «памятью материала». В случае неудачной установки это свойство позволяет произвести переустановку маркера, не извлекая иглы из объекта. В зафиксированном положении достаточно потянуть на себя флажок замка, чтобы втянуть маркер внутрь иглы. Затем, немного изменив угол введения, найти необходимое место для новой установки и выдвинуть маркер. Данная процедура абсолютно безопасна для пациента и атравматична. По окончании процедуры необходимо повернуть флажок замка влево, сняв тем самым фиксацию рукояти на игле. Рукоять легко удаляется, а иглу после этого можно снять с маркера
- легко читаемая сантиметровая разметка облегчает контроль за глубиной погружения иглы
- конструкция рукояти и зажима позволяет манипулировать одной рукой, освободив другую для действий УЗИ-сканером
- стерильно, в индивидуальной упаковке



Артикул	Размеры	Кол-во, шт. в коробке
DIA 20/05	20Gx05см	10
DIA 20/09	20Gx09см	10
DIA 20/12	20Gx12см	10
DIA 19/05	19Gx05см	10
DIA 19/09	19Gx09см	10
DIA 19/12	19Gx12см	10
DIA 18/05	18Gx05см	10
DIA 18/09	18Gx09см	10
DIA 18/12	18Gx12см	10

## ИГЛА-МАРКЕР ДЛЯ ПРОДОЛЖИТЕЛЬНОГО МОНИТОРИНГА ОПУХОЛИ

Артикул: SNT



Игла-маркер **SNT** предназначена для локализации объекта (опухоли) и дальнейшего наблюдения за объектом в молочной железе. Оснащена имплантируемым маркером из специальной биомедицинской стали. Маркер размещается под УЗИ-контролем в объекте (киста, опухоль и т. д.) и обычно используется перед началом применения лучевой или химиотерапии. Позволяет контролировать ход изменений в объекте: увеличение, уменьшение, смещение и т. д. относительно размеров и месторасположения маркера. В дальнейшем, когда негативные изменения в объекте остановлены, маркер подлежит удалению хирургическим путем. Для этого место нахождения маркера помечают при помощи проводника из инструмента DIAS (RBL или ZBL) и вместе с ним удаляют. Применяется в маммологии.

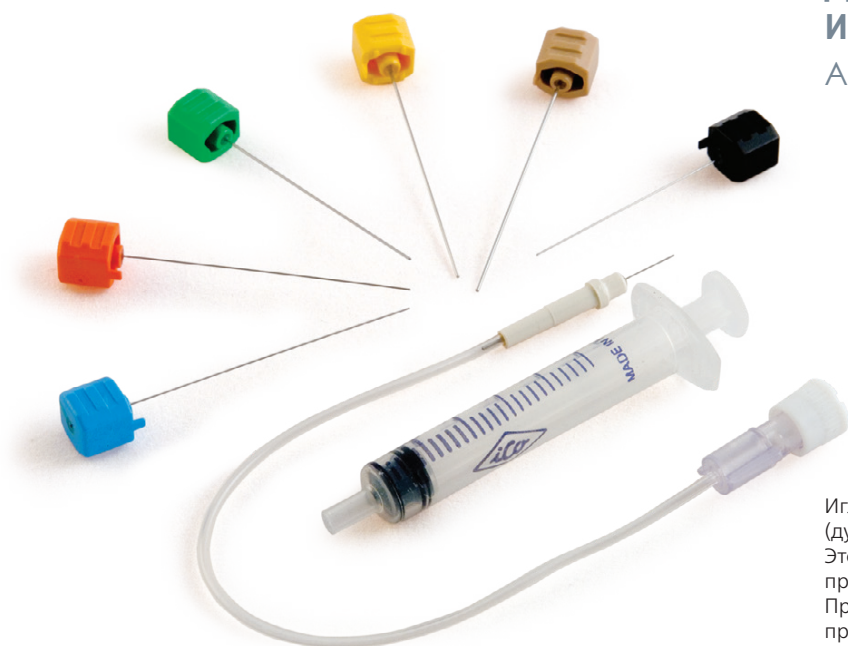
### Конструктивные особенности:

- игла имеет полимерную рукоять длиной 13 см и оснащена кнопкой подачи маркера. При смещении кнопки вперед выдвигается мандрен, который выталкивает маркер из иглы. После этого маркер можно извлечь из объекта уже только хирургическим путем
- маркер изготовлен в форме усеченного конуса
- легко читаемая сантиметровая разметка облегчает контроль за глубиной погружения иглы
- стерильно, в индивидуальной упаковке

Артикул	Размеры	Кол-во, шт. в коробке
SNT 18/10	18Gx10см	5
SNT 18/12	18Gx12см	5
SNT 18/15	18Gx15см	5
SNT 14/10	14Gx10см	5
SNT 14/12	14Gx12см	5
SNT 14/15	14Gx15см	5

## НАБОР ДЛЯ ГАЛАКТОГРАФИИ И БИОПСИИ ФРАГМЕНТОВ

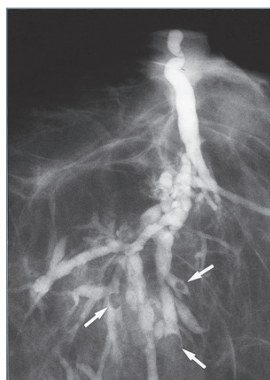
Артикул: OBL



Игла **OBL** предназначена для галактографии (дуктографии) молочной железы. Это рентгенологический метод исследования проходимости протоков молочной железы. При помощи дилататоров расширяют проток(и) до необходимого диаметра, а затем через иглу вводят в проток молочной железы рентгеноконтрастное вещество. После этого выполняется рентгенограмма.

### Конструктивные особенности:

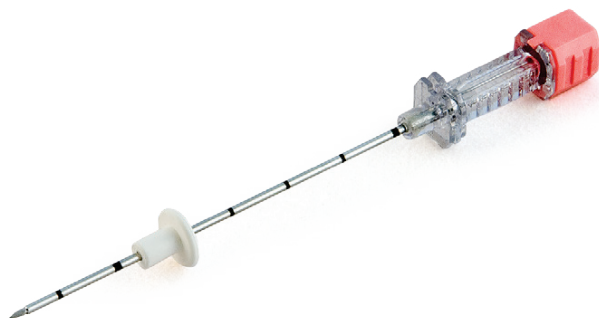
- шесть дилататоров разных диаметров, удлинительная линия длиной 22 см с иглой канюлей и шприц объемом 2,5 мл входят в набор
- под заказ канюля может быть изогнута
- кончик канюли не имеет заточки
- дилататоры разных размеров имеют соответствующую цветовую кодировку
- стерильно, в индивидуальной упаковке



Артикул	размеры	Кол-во, шт. в упаковке
OBL 30/01	30Gx1см	10
OBL 30/02	30Gx2см	10
OBL 25/01	25Gx1см	10
OBL 25/02	25Gx2см	10

## ПРОВОДЯЩАЯ ИГЛА

Артикул: XBL



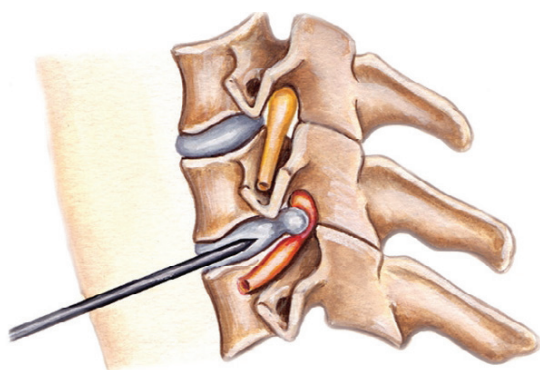
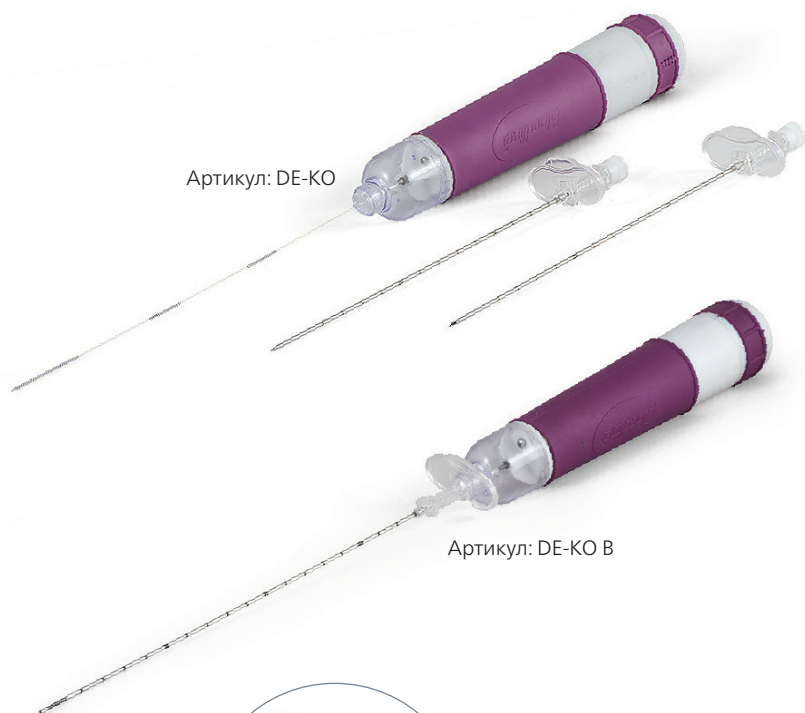
Игла-интродьюсер **XBL** предназначена для использования с биопсийными иглами различного типа с целью проведения мультифокальных биопсий. Интродьюсер подводит к необходимой для биопсии точке, что обеспечивает врачу возможность взять несколько образцов тканей через канюлю интродьюсера исключая многократные проколы. Для этого перед забором очередного образца достаточно немного сместить угол введения интродьюсера.

### Конструктивные особенности:

- сантиметровый маркер по всей длине иглы
- мандрен с 3-х гранной заточкой
- срез канюли прямой, завальцованный, перпендикулярен оси стилета
- удлиненная рукоять для более удобного захвата
- маркирована в соответствии с международной цветовой кодировкой размеров
- широкий диапазон размеров: диаметр 0,9—2,8 мм, длина 5—20 см.
- стерильно, одноразового использования, в индивидуальной упаковке



Артикул	Размер проводящей иглы	Размер биопсийной иглы	Кол-во шт. в упаковке
XBL 18/05-20	18Gx05см	20Gx10	20
XBL 18/10-20	18Gx10см	20Gx15	20
XBL 18/15-20	18Gx15см	20Gx20	20
XBL 18/20-20	18Gx20см	20Gx25	20
XBL 16/05-18	16Gx05см	18Gx10	20
XBL 16/10-18	16Gx10см	18Gx15	20
XBL 16/15-18	16Gx15см	18Gx15	20
XBL 16/20-18	16Gx20см	18Gx20	20
XBL 14/05-16	14Gx05см	16Gx10	20
XBL 14/10-16	14Gx10см	16Gx15	20
XBL 14/15-16	14Gx15см	16Gx15	20
XBL 14/20-16	14Gx20см	16Gx20	20
XBL 13/05-14	13Gx05см	14Gx10	20
XBL 13/10-14	13Gx10см	14Gx15	20
XBL 13/15-14	13Gx15см	14Gx20	20
XBL 13/20-14	13Gx20см	14Gx25	20



## ИГЛА ДЛЯ ЧРЕСКОЖНОЙ ДИСКЭКТОМИИ

Артикул: DE-KO, DE-KO B

Чрескожная дискэктомия – одно из последних достижений науки в области медицины и является минимально инвазивной процедурой. При конструировании специальных инструментов **DE-KO** и **DE-KO B** был использован принцип подъемной силы винта, открытый Архимедом. В состав основных элементов инструмента входят: канюля, проводник-система извлечения тела ядра межпозвонкового диска, приемная камера, мощный микроэлектродвигатель и элемент питания. **DE-KO** подходит для применения в люмбальном и цервикальном отделах позвоночника. Инструмент **DE-KO** поставляется в комплекте с двумя проводящими иглами.

В комплект **DE-KO B** входят проводящая игла и проводник Киршнера. Модификация **DE-KO B** с изогнутым кончиком позволяет свободно манипулировать в зоне пульпозного ядра и задних отделах диска LV-SI.

Оба устройства позволяют ограничиться только одним проколом проводящей иглы, которая достигает центра грыжи.

В случае **DE-KO**, устройство вводится через проводящую иглу. В случае **DE-KO B**, через проводящую иглу вводится проводник Киршнера, затем проводящую иглу извлекают. При помощи проводника вводится канюля **DE-KO B**, после извлечения проводника, устанавливается основная часть устройства с винтообразными вставками. Нажатием кнопки на торце инструмента приводят в действие микродвигатель, который вращает проводник-систему по всей длине канюли и быстро отделяет содержимое грыжи. Отделенная ткань поступает по канюле в приемную камеру. Объем грыжи спадает и тем самым прекращает давление на нервные окончания.

Процедура предоставляет огромные преимущества с точки зрения времени воздействия анестезии, срока реабилитации и скорости достижения эффекта. Поскольку доступ достигается проколом, то он не оставляет шрамов и швов, а многие из пациентов смогут покинуть ЛПУ в день процедуры. Колпачок приемной камеры можно отделить и ткань отправить на исследование. Количество удаляемого материала — от 0,5 мл до 2 мл, и вся процедура может занять от 15 минут до 1 часа.

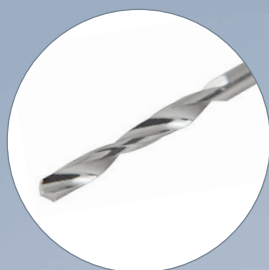
Стерильно. Индивидуально упакована.

Однократного применения.

Артикул	Размер проводящей иглы	Длина проводящей иглы	Примечание (отдел позвоночника)
DE-KO 18/09	18G	9 см	Цервикальный
DE-KO 18/15	18G	15 см	
DE-KO 16/15, DE-KO16/15B	16G	15 см	Люмбальный
DE-KO16/19, DE-KO16/19B	16G	19 см	



НАБОРЫ  
ДЛЯ ВЕРТЕБРО- И КИФОПЛАСТИКИ





## НАБОР ДЛЯ ВЕРТЕБРОПЛАСТИКИ «ОДИНОЧНЫЙ ДОСТУП К ПОЗВОНКУ»

Артикул: Mixi 200



Новый продукт торговой марки Tsunami Medical, ориентированный на остеопороз и онкологов. Применяется для обеспечения доступа в тело позвонка и последующей фиксации костным цементом его частей, деформированных в результате травмы, смещенных в силу остеопороза либо разрушения структуры позвонка вследствие онкологического заболевания. Применение набора уместно в случаях, когда для доступа используется стерилизуемая игла многократного применения.

### Состав набора:

Шприц полимерный высокого давления,  
2 атм., V = 3 мл, ASN03 . . . . . 3 шт.  
Съемный коннектор  
Luer-Lock для шприца . . . . . 3 шт.  
Емкость 200 мл  
для приготовления цемента . . . . . 1 шт.  
Шпатель . . . . . 1 шт.  
Салфетка, нетканый материал,  
50x50 см . . . . . 1 шт.

**Внимание:** набор не включает костный цемент!  
Приобретается отдельно.

## НАБОР ДЛЯ ВЕРТЕБРО- И КИФОПЛАСТИКИ BRIDGE «ОДИНОЧНЫЙ ДОСТУП К ПОЗВОНКУ + МЕТАЛЛИЧЕСКИЙ ШПРИЦ»

Артикул: SAV



Новый продукт торговой марки Tsunami Medical, ориентированный на ортопедов и онкологов.

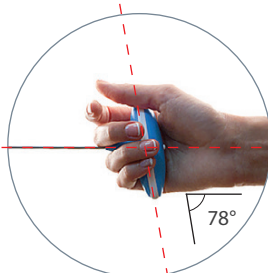
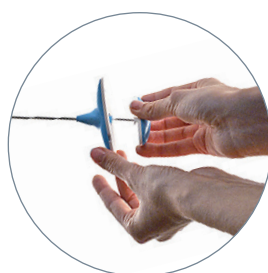
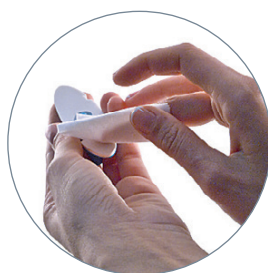
Является универсальным решением, которое может быть применено в процедуре вертебро- или кифопластики. Набор включает иглу для доступа с двумя мандренами: мандрен с заточкой троакар (тип Diamond) и мандрен со скошенной заточкой (тип Bevel).

Ключевое отличие набора Bridge от классических наборов для вертебропластики: введение цемента производится специальными металлическими шприцами, которые гарантируют идеальный контроль объема вводимого цемента, а также позволяют вводить цемент на заключительной стадии затвердевания (стадия высокой вязкости). Соотношение площади сечения плунжера шприца к объему его канюли позволяет без особых усилий создавать необходимое давление, тем самым размещать цемент в позвонке на поздних этапах полимеризации цемента. Данное конструктивное решение сводит риск миграции цемента из позвонка почти к нулю. Кроме того, применение данной конструкции устраняет вероятность утраты контроля за подачей цемента в связи с «эффектом остаточного давления».

### Состав набора:

- Игла для доступа, ACS HF ..... 1 шт.
- Дополнительный мандрен со скошенной заточкой ..... 1 шт.
- Шприц металлический высокого давления, V = 1,5 мл, RK03 ..... 3 шт.
- Гистологическая игла, NSC ..... 1 шт.
- Ручное сверло, RK01 ..... 1 шт.
- Шприц полимерный выс. давл., V=3 мл, ASN03 ..... 2 шт.

**Внимание:** набор не включает костный цемент! Приобретается отдельно.



Артикул	Размеры	Длина
SAV 11/15	11G	15 см
SAV 8/15	08G	15 см

## НАБОР ДЛЯ ВЕРТЕБРО- И КИФОПЛАСТИКИ DOUBLE BRIDGE «ДВОЙНОЙ ДОСТУП К ПОЗВОНКУ + МЕТАЛЛИЧЕСКИЙ ШПРИЦ»

Артикул: DAV



Новый продукт торговой марки Tsunami Medical, ориентированный на ортопедов и онкологов.

Применяется для обеспечения двойного доступа в тело позвонка, в случаях, требующих расширения поля фиксации смещенных или деформированных частей позвонка.

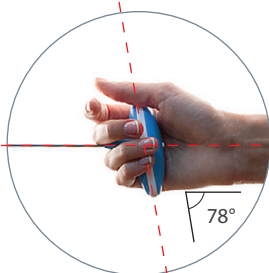
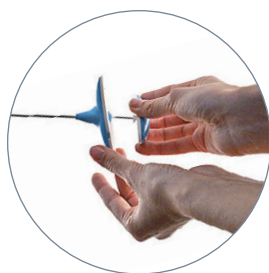
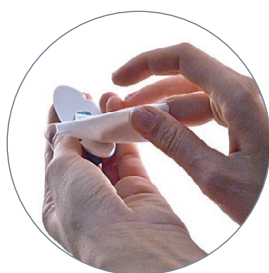
Является универсальным решением, которое может быть применено в процедуре вертебро- или кифопластики. Набор включает иглу для доступа с двумя мандренами: мандрен с заточкой троакар (тип Diamond) и мандрен со скошенной заточкой (тип Bevel).

Ключевое отличие набора Bridge от классических наборов для вертебропластики: введение цемента производится специальными металлическими шприцами, которые гарантируют идеальный контроль объема вводимого цемента, а также позволяют вводить цемент на заключительной стадии затвердевания (стадия высокой вязкости). Соотношение площади сечения плунжера шприца к объему его канюли позволяет без особых усилий создавать необходимое давление, тем самым размещать цемент в позвонке на поздних этапах полимеризации цемента. Данное конструктивное решение сводит риск миграции цемента из позвонка почти к нулю. Кроме того, применение данной конструкции устраняет вероятность утраты контроля за подачей цемента в связи с «эффектом остаточного давления».

### Состав набора:

- Игла для доступа, ACS HF ..... 2 шт.
- Дополнительный мандрен со скошенной заточкой ..... 2 шт.
- Шприц металлический высокого давления, V=1,5 мл, RK03 ..... 6 шт.
- Гистологическая игла, NSC ..... 1 шт.
- Ручное сверло, RK01 ..... 1 шт.
- Шприц полимерный выс. давл., V=3 мл, ASN03 ..... 4 шт.

**Внимание:** набор не включает костный цемент! Приобретается отдельно.



Артикул	Размеры	Длина
DAV 11/15	11G	15 см
DAV 8/15	08G	15 см



## НАБОР ДЛЯ ВЕРТЕБРО- ПЛАСТИКИ HYDRO «ОДИНОЧНЫЙ ДОСТУП К ПОЗВОНКУ + ГИДРАВЛИЧЕСКИЙ ШПРИЦ + МИКСЕР-ПОМПА»

Артикул: SAVH

Новый продукт торговой марки Tsunami Medical, ориентированный на ортопедов, онкологов и нейрохирургов. Простая и безопасная система **HYDRO** позволяет врачу одновременно проводить процедуру вертебропластики и не подвергаться вредоносному облучению. Благодаря системе **HYDRO** специалист может находиться на расстоянии от 20 см до 1,0 м от пучка рентгеновского излучения, в зависимости от пожелания врача.

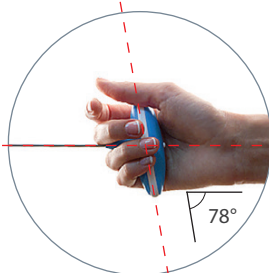
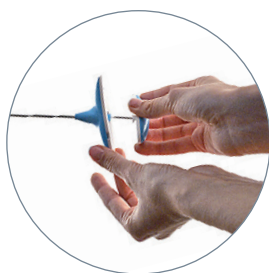
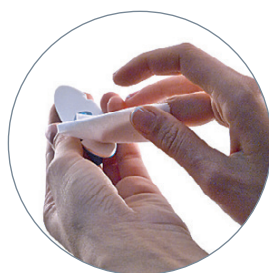
Гидравлический шприц предварительно наполняется костным цементом из миксер-помпы, затем подсоединяется к игле с одной стороны и к ротационному шприцу, наполненному дистиллированной водой через удлинительную линию — с другой. Цемент и воду в гидравлическом шприце надежно разделяет металлический плунжер с двумя высокопрочными манжетами, не содержащими латекс. Специалист, находясь на безопасном расстоянии, при помощи ротационного шприца выталкивает цемент из гидравлического шприца в иглу.

**Еще одно преимущество данного способа:** возможность сэкономить значительный объем костного цемента, который, как правило, остается в удлинительной линии после проведения процедуры обычным методом. В данном случае в удлинительной линии остается только дистиллированная вода!

### Состав набора:

Игла для доступа, тип Bevel, BBLV HF . . . . . 1 шт.  
 Шприц металлический высокого давления, 15 атм., V = 25 мл, RK07A. . . . . 1 шт.  
 Гидравлический шприц, HYDRO V=3 мл . . . . . 3 шт.  
 Миксер-помпа для приготовления и подачи цемента, Mixi35 . . . . . 1 шт.  
 Салфетка, нетканый материал, 50x50 см. . . . . 1 шт.

**Внимание:** набор не включает костный цемент! Приобретается отдельно.



Артикул	Размеры	Длина
SAV 13/10H	13G	10 м
SAV 13/15H	13G	15 см
SAV 11/10H	11G	10 см
SAV 11/15H	11G	15 см
SAV 9/10H	9G	10 см
SAV 9/15H	9G	15 см





## НАБОР ДЛЯ ВЕРТЕБРО-ПЛАСТИКИ HYDRO2 «ДВОЙНОЙ ДОСТУП К ПОЗВОНКУ + ГИДРАВЛИЧЕСКИЙ ШПРИЦ + МИКСЕР-ПОМПА»

Артикул: DAVH

Новый продукт торговой марки Tsunami Medical, ориентированный на ортопедов, онкологов и нейрохирургов. Простая и безопасная система **HYDRO2** позволяет врачу одновременно проводить процедуру вертебропластики и не подвергаться вредоносному облучению. Отличительной особенностью набора является двойная комплектация, позволяющая обеспечить доступ к обоим ножкам позвонка или к двум позвонкам одновременно.

Благодаря системе **HYDRO2** специалист может находиться на расстоянии от 20 см до 1,0 м от пучка рентгеновского излучения, в зависимости от пожелания врача.

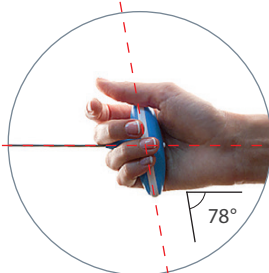
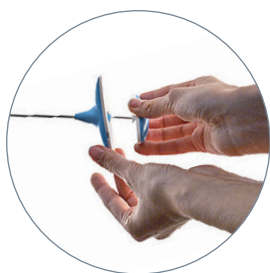
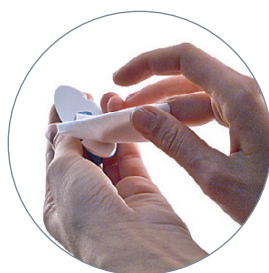
Гидравлический шприц предварительно наполняется костным цементом из миксер-помпы, затем подсоединяется к игле с одной стороны и к ротационному шприцу, наполненному дистиллированной водой через удлинительную линию — с другой. Цемент и вода в гидравлическом шприце надежно разделяет металлический плунжер с двумя высокопрочными манжетами, не содержащими латекс. Специалист, находясь на безопасном расстоянии, при помощи ротационного шприца выталкивает цемент из гидравлического шприца в иглу.

**Еще одно преимущество данного способа:** возможность сэкономить значительный объем костного цемента, который, как правило, остается в удлинительной линии после проведения процедуры обычным методом. В данном случае в удлинительной линии остается только дистиллированная вода!

### Состав набора:

Игла для доступа, тип Bevel, BBLV HF ..... 2 шт.  
 Шприц полимерный высокого давления 15 атм., V = 25 мл, RK07A ..... 1 шт.  
 Гидравлический шприц, V=3 мл, HYDRO V .. 6 шт.  
 Миксер-помпа для приготовления и подачи цемента, Mixi35 ..... 1 шт.  
 Салфетка, нетканый материал, 50x50 см ..... 1 шт.

**Внимание:** набор не включает костный цемент! Приобретается отдельно.



Артикул	Размеры	Длина
DAV 13/10H	13G	10 м
DAV 13/15H	13G	15 см
DAV 11/10H	11G	10 см
DAV 11/15H	11G	15 см
DAV 9/10H	9G	10 см
DAV 9/15H	9G	15 см

## НАБОР ДЛЯ ВЕРТЕБРОПЛАСТИКИ «ОДИНОЧНЫЙ ДОСТУП К ПОЗВОНКУ»

Артикул: SAVS



Применяется для обеспечения доступа в тело позвонка и последующей фиксации костным цементом его частей, деформированных в результате травмы, смещенных в силу остеопороза либо разрушения структуры позвонка вследствие онкологического заболевания. Основным элементом набора является игла для доступа BBLV HF, которая имеет два существенных отличия:

1. Особая рукоять анатомической формы. Ось рукояти имеет угол наклона по отношению к оси иглы, что в точности соответствует анатомии кисти человека и снижает дискомфорт при надавливании на рукоять в момент вхождения иглы в кость.
2. Дистальная часть иглы имеет уникальную заточку. Ее режущим граням приданы особые угол и форма, что облегчает прохождение не только мягких, но и костной тканей.

**Еще одно отличие набора:** вместо трех шприцев объемом 3 мл набор укомплектован одним шприцем объемом 10 мл, который способен создавать давление более 15 атмосфер при помощи винтового поршня.

### Состав набора:

Игла для доступа, тип Bevel, BBLV HF . . . . . 1 шт.  
Шприц полимерный высокого давления,  
15 атм., V = 10 мл, SHP . . . . . 1 шт.  
Емкость для приготовления цемента . . . . . 1 шт.  
Шпатель . . . . . 1 шт.  
Салфетка, нетканый материал,  
50x50 см . . . . . 1 шт.

**Внимание:** набор не включает костный цемент!  
Приобретается отдельно.



Артикул	Размеры	Длина
SAVS 13/10	13G	10 см
SAVS 13/15	13G	15 см
SAVS 11/10	11G	10 см
SAVS 11/15	11G	15 см
SAVS 9/10	09G	10 см
SAVS 9/15	09G	15 см



## НАБОР ДЛЯ ВЕРТЕБРОПЛАСТИКИ «ДВОЙНОЙ ДОСТУП К ПОЗВОНКУ»

Артикул: DAVS



Продукт торговой марки Tsunami Medical, ориентированный на ортопедов и онкологов. Применяется для обеспечения двойного доступа в тело позвонка в случаях, требующих расширения поля фиксации смещенных или деформированных частей позвонка. Основным элементом набора является игла для доступа BBLV HF, которая имеет два существенных отличия:

1. Особая рукоятка анатомической формы. Ось рукоятки имеет угол наклона по отношению к оси иглы, что в точности соответствует анатомии кисти человека и снижает дискомфорт при надавливании на рукоятку в момент вхождения иглы в кость.
2. Дистальная часть иглы имеет уникальную заточку. Ее режущим граням приданы особые угол и форма, что облегчает прохождение не только мягких, но и костной тканей.

**Еще одно отличие набора:** вместо трех шприцев объемом 3 мл набор укомплектован одним шприцем объемом 10 мл, который способен создавать давление более 15 атмосфер при помощи винтового поршня.

### Состав набора:

Игла для доступа, тип Bevel, BBLV HF ..... 2 шт.  
Шприц полимерный высокого давления 15 атм., V = 10 мл, SHP ..... 1 шт.  
Емкость для приготовления цемента ..... 1 шт.  
Шпатель ..... 1 шт.  
Салфетка, нетканый материал, 50x50 см ..... 1 шт.

**Внимание:** набор не включает костный цемент! Приобретается отдельно.



Артикул	Размеры	Длина
DAVS 13/10	13G	10 см
DAVS 13/15	13G	15 см
DAVS 11/10	11G	10 см
DAVS 11/15	11G	15 см
DAVS 9/10	09G	10 см
DAVS 9/15	09G	15 см

## НАБОР ДЛЯ ВЕРТЕБРОПЛАСТИКИ «ИГЛА+ШПРИЦ+МИКСЕР»

Артикул: VM

Новый продукт торговой марки Tsunami Medical, ориентированный на остеопористов и онкологов. Применяется для обеспечения доступа в тело позвонка и последующей фиксации костным цементом его частей, деформированных в результате травмы, смещенных в силу остеопороза либо разрушения структуры позвонка вследствие онкологического заболевания. Главное отличие набора — отсутствие лишних предметов. Основными элементами набора являются миксер и игла для доступа. Миксер-помпа избавляет врача от необходимости вдыхать неприятные и небезвредные пары полиметилметакрилата (PMMA) в момент его замешивания. Миксер устроен таким образом, что после смешивания порошка и жидкого полимеризатора и по достижении необходимой вязкости и консистенции цемента устройство может быть переключено в положение нагнетателя. Энергичные повороты рукоятки миксера по часовой стрелке погонят поршень, нагнетая необходимое давление и выдавливая костный цемент в полимерный шприц высокого давления. В конструкции устройства предусмотрена кнопка экстренного сброса избыточного давления. Игла для доступа BBLV HF имеет два существенных отличия:

1. Особая рукоятка анатомической формы. Ось рукоятки имеет угол наклона по отношению к оси иглы, что в точности соответствует анатомии кисти человека и снижает дискомфорт при надавливании на рукоятку в момент вхождения иглы в кость.

2. Дистальная часть иглы имеет уникальную заточку типа Bevel. Ее режущим граням приданы особые угол и форма, что облегчает прохождение не только мягких, но и костной тканей.

### Состав набора:

Игла для доступа, тип Bevel, BBLV HF ..... 1 шт.  
Миксер-помпа для приготовления и подачи цемента, Mixi35 ..... 1 шт.  
Гистологическая игла, NSC ..... 1 шт.  
Шприц полимерный высокого давления, 3 мл, ASN03 ..... 2 шт.  
Шприц полимерный высокого давления, 15 атм., V=10 мл, SHP ..... 1 шт.

**Внимание:** набор не включает костный цемент! Приобретается отдельно.

Артикул	Размеры	Длина
VM 13/10	13G	10 см
VM 13/15	13G	15 см
VM 11/10	11G	10 см
VM 11/15	11G	15 см
VM 09/10	9G	10 см
VM 09/15	9G	15 см



1. Снять крышку



2. Засыпать полимер



3. Залить мономер



4. Перемешать компоненты



5. Установить фильтр, выпустить воздух



6. Присоединить шприц



7. Подать цемент



8. Подсоединить к игле



9. Сброс давления

## НАБОР ДЛЯ ВЕРТЕБРОПЛАСТИКИ «ИГЛА+ШПРИЦ+МИКСЕР» (ДВОЙНОЙ ДОСТУП)

Артикул: VM2



Новый продукт торговой марки Tsunami Medical, ориентированный на остеохирургов и онкологов. Применяется для обеспечения двойного доступа в тело позвонка и последующей фиксации костным цементом его частей, деформированных в результате травмы, смещенных в силу остеопороза либо разрушения структуры позвонка вследствие онкологического заболевания. Главное отличие набора – отсутствие лишних предметов. Основными элементами набора являются миксер и игла для доступа. Миксер-помпа избавляет врача от необходимости вдыхать неприятные и небезвредные пары полиметилметакрилата (PMMA) в момент его замешивания. Миксер устроен таким образом, что после смешивания порошка и жидкого полимеризатора и по достижении необходимой вязкости и консистенции цемента устройство может быть переключено в положение нагнетателя. Энергичные повороты рукояти миксера по часовой стрелке погонят поршень, нагнетая необходимое давление и выдавливая костный цемент в полимерный шприц высокого давления. В конструкции устройства предусмотрена кнопка экстренного сброса избыточного давления. Игла для доступа BBLV HF имеет два существенных отличия:

1. Особая рукоять анатомической формы. Ось рукояти имеет угол наклона по отношению к оси иглы, что в точности соответствует анатомии кисти человека и снижает дискомфорт при надавливании на рукоять в момент вхождения иглы в кость.

2. Дистальная часть иглы имеет уникальную заточку типа Bevel. Ее режущим граням приданы особые угол и форма, что облегчает прохождение не только мягких, но и костной тканей.

### Состав набора:

Игла для доступа, тип Bevel, BBLV HF . . . . . 2 шт.  
 Миксер-помпа для приготовления и подачи цемента, Mixi35 . . . . . 1 шт.  
 Гистологическая игла, NSC . . . . . 1 шт.  
 Шприц полимерный высокого давления, 3 мл, ASN03 . . . . . 2 шт.  
 Шприц полимерный высокого давления, 15 атм., V=10 мл, SHP . . . . . 1 шт.

**Внимание:** набор не включает костный цемент! Приобретается отдельно.



1. Снять крышку



2. Засыпать полимер



3. Залить мономер



4. Перемешать компоненты



5. Установить фильтр, выпустить воздух



6. Присоединить шприц



7. Подать цемент



8. Подсоединить к игле



9. Сброс давления

Артикул	Размеры	Длина
VM2 13/10	13G	10 см
VM2 13/15	13G	15 см
VM2 11/10	11G	10 см
VM2 11/15	11G	15 см
VM2 09/10	9G	10 см
VM2 09/15	9G	15 см





## НАБОР ДЛЯ КИФОПЛАСТИКИ

Артикул: КС (KCD)

Новый продукт торговой марки Tsunami Medical, ориентированный на ортопедов и онкологов. Набор применяется для восстановления и фиксации нормальной высоты тела позвонка, деформированной в результате травмы, измененной в силу остеопороза либо разрушения структуры позвонка вследствие онкологического заболевания. Баллонный катетер, раздутый внутри позвонка, позволяет расправить позвонок до прежней формы, одновременно создавая значительную полость для последующего заполнения костным цементом. Набор является КЛАССИЧЕСКИМ, что подразумевает доступ в позвонок посредством проводника Киршнера. Игла для доступа BBL HF имеет два существенных отличия:

1. Особая рукоятка анатомической формы. Ось рукоятки имеет угол наклона по отношению к оси иглы, что в точности соответствует анатомии кисти человека и снижает дискомфорт при надавливании на рукоятку в момент вхождения иглы в кость.
2. Дистальная часть стилета имеет уникальную заточку Diamond. Ее режущим граням приданы особые угол и форма, что облегчает прохождение не только мягких, но и костной тканей.

**Еще несколько отличий набора:** добавлена рукоятка-сверло Drill, которая обеспечивает увеличение полости для предстоящего заполнения цементом. Кроме того, набор укомплектован тремя металлическими шприцами высокого давления объемом 1,5 мл каждый.

### Состав набора:

Баллон-катетер расширяемый, PBKK. . . . . 1 шт.  
 Шприц-манометр аналоговый для раздува баллона, 25 мл, 15 атм, RK07. . . . . 1 шт.  
 Игла для первичного доступа, BBL HF . . . . . 1 шт.  
 Проводник Kirshner (Киршнера) . . . . . 1 шт.  
 Игла-дилатор, ACSC HF . . . . . 1 шт.  
 Рукоятка-сверло Drill, RK01. . . . . 1 шт.  
 Гистологическая игла, NSC . . . . . 1 шт.  
 Шприц металлич. выс. давл. для цемента, V = 1,5 мл, RK03. . . . . 3 шт.  
 Вакуумный шприц. . . . . 1 шт.  
 В комплектации KCD шприц ротационный будет заменен на шприц-индефлятор с цифровой индикацией, RK08.

**Внимание:** набор не включает костный цемент! Приобретается отдельно.



Артикул	Размеры	Объем баллона-катетера
КС (KCD) 11/15-10	11Gx15см	10 мл
КС (KCD) 11/15-15	11Gx15см	15 мл
КС (KCD) 11/15-20	11Gx15см	20 мл
КС (KCD) 08/15-10	08Gx15см	10 мл
КС (KCD) 08/15-15	08Gx15см	15 мл
КС (KCD) 08/15-20	08Gx15см	20 мл

## НАБОР ДЛЯ КИФОПЛАСТИКИ

Артикул: КС2 (КСД2)

Новый продукт торговой марки Tsunami Medical, ориентированный на остеохирургов и онкологов. Набор применяется для восстановления и фиксации нормальной высоты тела позвонка, деформированной в результате травмы, измененной в силу остеопороза либо разрушения структуры позвонка вследствие онкологического заболевания. Баллонный катетер, раздутый внутри позвонка, позволяет расправить позвонок до прежней формы, одновременно создавая значительную полость для последующего заполнения костным цементом. Набор является КЛАССИЧЕСКИМ, что подразумевает доступ в позвонок посредством проводника Киршнера. Игла для доступа BVL HF имеет два существенных отличия:

1. Особая рукоятка анатомической формы. Ось рукоятки имеет угол наклона по отношению к оси иглы, что в точности соответствует анатомии кисти человека и снижает дискомфорт при надавливании на рукоятку в момент вхождения иглы в кость.
2. Дистальная часть стилета имеет уникальную заточку Diamond. Ее режущим граням приданы особые угол и форма, что облегчает прохождение не только мягких, но и костной тканей.

**Еще несколько отличий набора:** добавлена рукоять-сверло Drill, которая обеспечивает увеличение полости для предстоящего заполнения цементом. Кроме того, набор укомплектован тремя металлическими шприцами высокого давления объемом 1,5 мл каждый.

### Состав набора:

Баллон-катетер расширяемый, РВКК . . . . . 2 шт.  
 Шприц-манометр ротационный для раздува баллона, 25 мл, 15 атм, RK07 . . . . . 2 шт.  
 Игла для первичного доступа, BVL HF . . . . . 1 шт.  
 Проводник Kirshner (Киршнера) . . . . . 2 шт.  
 Игла-дилатор, ACSC HF . . . . . 2 шт.  
 Рукоять-сверло Drill, RK01 . . . . . 1 шт.  
 Гистологическая игла, NSC . . . . . 1 шт.  
 Шприц металлич. выс. давл. для цемента, V = 1,5 мл, RK03 . . . . . 6 шт.  
 Вакуумный шприц . . . . . 1 шт.  
 В комплектации КСД шприц ротационный будет заменен на шприц-индефлятор с цифровой индикацией, RK08.

**Внимание:** набор не включает костный цемент! Приобретается отдельно.



Артикул	Размеры	Объем баллона-катетера
КС2 (КСД2) 11/15-10	11Gx15см	10 мл
КС2 (КСД2) 11/15-15	11Gx15см	15 мл
КС2 (КСД2) 11/15-20	11Gx15см	20 мл
КС2 (КСД2) 08/15-10	08Gx15см	10 мл
КС2 (КСД2) 08/15-15	08Gx15см	15 мл
КС2 (КСД2) 08/15-20	08Gx15см	20 мл



## НАБОР ДЛЯ КИФОПЛАСТИКИ

Артикул: KD (KDD)

Новый продукт торговой марки Tsunami Medical, ориентированный на остеопороз и онкологических заболеваний. Набор применяется для восстановления и фиксации нормальной высоты тела позвонка, деформированной в результате травмы, измененной в силу остеопороза либо разрушения структуры позвонка вследствие онкологического заболевания. Баллонный катетер, раздутый внутри позвонка, позволяет расправить позвонок до прежней формы, одновременно создавая значительную полость для последующего заполнения костным цементом. Набор позволяет применить популярную в европейских клиниках технику ПРЯМОГО ДОСТУПА, т.е. без использования проводника. Игла для доступа ACS HF имеет два существенных отличия:

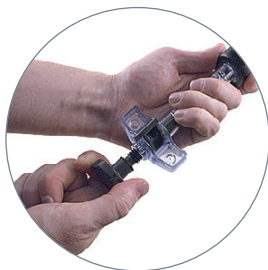
1. Особая рукоятка анатомической формы. Ось рукоятки имеет угол наклона по отношению к оси иглы, что в точности соответствует анатомии кисти человека и снижает дискомфорт при надавливании на рукоятку в момент вхождения иглы в кость.
2. Дистальная часть стилета имеет уникальную заточку Diamond. Ее режущим граням приданы особые угол и форма, что облегчает прохождение не только мягких, но и костной тканей.

**Еще несколько отличий набора:** добавлена рукоятка-сверло Drill, которая обеспечивает увеличение полости для предстоящего заполнения цементом. Кроме того, набор укомплектован двумя металлическими шприцами высокого давления объемом 1,5 мл каждый.

### Состав набора:

- Баллон-катетер расширяемый, RBKK. . . . . 1 шт.
  - Шприц-манометр ротационный для раздува баллона, 25 мл, 15 атм. . . . . 1 шт.
  - Игла для доступа, ACS HF . . . . . 1 шт.
  - Рукоятка-сверло Drill, RK01. . . . . 1 шт.
  - Миксер-помпа для приготовления и подачи цемента, Mixi35. . . . . 1 шт.
  - Гистологическая игла, NSC . . . . . 1 шт.
  - Шприц металлич. выс. давл. для цемента, V = 1,5 мл, RK03. . . . . 3 шт.
  - Вакуумный шприц . . . . . 1 шт.
- В комплектации KDD шприц ротационный будет заменен на шприц-индефлятор с цифровой индикацией, RK08.

**Внимание:** набор не включает костный цемент! Приобретается отдельно.



Артикул	Размер иглы	Объем баллона-катетера
KD (KDD) 11/15-10	11Gx15 см	10 мл
KD (KDD) 11/15-15	11Gx15 см	15 мл
KD (KDD) 11/15-20	11Gx15 см	20 мл
KD (KDD) 08/15-10	8Gx15 см	10 мл
KD (KDD) 08 /15-15	8Gx15 см	15 мл
KD (KDD) 08/15-20	8Gx15 см	20 мл



## НАБОР ДЛЯ КИФОПЛАСТИКИ

Артикул: KD2 (KDD2)

Новый продукт торговой марки Tsunami Medical, ориентированный на остеопороз и онкологических. Набор применяется для восстановления и фиксации нормальной высоты тела позвонка, деформированной в результате травмы, измененной в силу остеопороза либо разрушения структуры позвонка вследствие онкологического заболевания. Баллонный катетер, раздутый внутри позвонка, позволяет расправить позвонок до прежней формы, одновременно создавая значительную полость для последующего заполнения костным цементом. Набор позволяет применить популярную в европейских клиниках технику ПРЯМОГО ДОСТУПА, т.е. без использования проводника. Игла для доступа ACS HF имеет два существенных отличия:

1. Особая рукоятка анатомической формы. Ось рукоятки имеет угол наклона по отношению к оси иглы, что в точности соответствует анатомии кисти человека и снижает дискомфорт при надавливании на рукоятку в момент вхождения иглы в кость.
2. Дистальная часть стилета имеет уникальную заточку Diamond. Ее режущим граням приданы особые угол и форма, что облегчает прохождение не только мягких, но и костной тканей.

**Еще несколько отличий набора:** добавлена рукоятка-сверло Drill, которая обеспечивает увеличение полости для предстоящего заполнения цементом. Кроме того, набор укомплектован двумя металлическими шприцами высокого давления объемом 1,5 мл каждый.

### Состав набора:

Баллон-катетер расширяемый, RBKK. . . . . 2 шт.  
 Шприц-манометр ротационный для раздува баллона, 25 мл, 15 атм. . . . . 2 шт.  
 Игла для доступа, ACS HF . . . . . 1 шт.  
 Рукоятка-сверло Drill, RK01. . . . . 1 шт.  
 Миксер-помпа для приготовления и подачи цемента, Mixi35 . . . . . 1 шт.  
 Гистологическая игла, NSC . . . . . 1 шт.  
 Шприц металлич. выс. давл. для цемента, V = 1,5 мл, RK03. . . . . 6 шт.  
 Вакуумный шприц . . . . . 1 шт.  
 В комплектации KDD шприц ротационный будет заменен на шприц-индефлятор с цифровой индикацией, RK08.

**Внимание:** набор не включает костный цемент! Приобретается отдельно.

Артикул	Размер иглы	Объем баллона-катетера
KD2 (KDD2) 11/15-10	11Gx15 см	10 мл
KD2 (KDD2) 11/15-15	11Gx15 см	15 мл
KD2 (KDD2) 11/15-20	11Gx15 см	20 мл
KD2 (KDD2) 08/15-10	8Gx15 см	10 мл
KD2 (KDD2) 08 /15-15	8Gx15 см	15 мл
KD2 (KDD2) 08/15-20	8Gx15 см	20 мл



ПРИНАДЛЕЖНОСТИ  
ДЛЯ ВЕРТЕБРО- И КИФОПЛАСТИКИ



## МИКСЕР-ПОМПА ДЛЯ СМЕШИВАНИЯ И ПОДАЧИ ЦЕМЕНТА

Артикул: Мiхi

Результат тщательного изучения потребностей ортопедов и онкологов. Миксер-помпа избавляет врача от необходимости вдыхать неприятные и небезвредные пары полиметилметакрилата (РММА) в момент его замешивания. Миксер устроен таким образом, что после смешивания порошка и жидкого полимеризатора и по достижении необходимой вязкости и консистенции цемента устройство может быть переключено в положение нагнетателя. Энергичные повороты рукояти миксера по часовой стрелке погонят поршень, нагнетая необходимое давление и выдавливая костный цемент в удлинительную линию. В конструкции устройства предусмотрена кнопка экстренного сброса избыточного давления. Армированная удлинительная линия изготовлена из материала с многократным запасом прочности. Кроме того, линия позволяет врачу вывести свои руки из зоны рентгеновского облучения.



1. Снять крышку



2. Засыпать полимер



3. Залить мономер



4. Перемешать компоненты



5. Установить фильтр, выпустить воздух



6. Присоединить шприц



7. Подать цемент



8. Подсоединить к игле



9. Сброс давления

Артикул	Вид цемента	V, объем камеры смесителя
Мiхi 35	Вертебропласт	35 мл
Мiхi 80	Ортопедический	80 мл

## БАЛЛОН-КАТЕТЕР ДЛЯ КИФОПЛАСТИКИ

Артикул: РВКК

Концептуально новый продукт. Оснащен невозвратным клапаном, ограничителем глубины и сантиметровой разметкой по всей длине катетера.



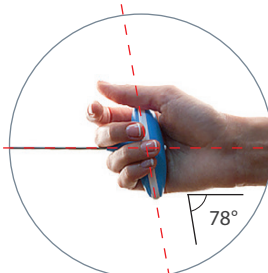
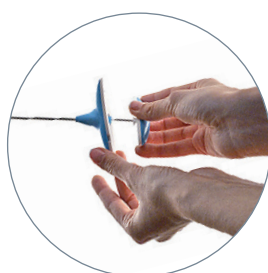
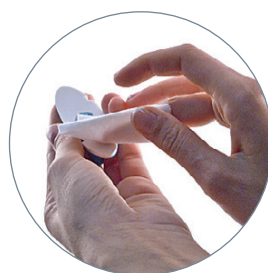
Артикул	Объем баллона-катетера, мл	Кол-во, шт. в упаковке
РВКК 10	10	1
РВКК 15	15	1
РВКК 20	20	1

## ИГЛА ДЛЯ ВЕРТЕБРОПЛАСТИКИ СПЕЦИАЛЬНАЯ

Артикул: BBLV HF



Обеспечивает легкое и эффективное проникновение не только через мягкие ткани, но и в костную ткань благодаря уникальной заточке на тыльной стороне иглы. Оснащена коннектором Luer-Lock. Модель иглы BBLV HF имеет рукоять удобной овальной формы, угол наклона которой по отношению к оси иглы составляет 78°. Данная особенность оптимально отражает анатомию кисти человека при пенетрации. Рукоять иглы полностью рентген-прозрачна, что обеспечивает высокий контроль за продвижением и размещением цемента.



Артикул	Размеры	Длина	Кол-во, шт. в упаковке
BBI V HF 13/10	13G	10 см	10
BBI V HF 13/12	13G	12 см	10
BBI V HF 13/15	13G	15 см	10
BBI V HF 11/10	11G	10 см	10
BBI V HF 11/12	11G	12 см	10
BBI V HF 11/15	11G	15 см	10



## ИГЛА ПРЯМОГО ДОСТУПА

Артикул: ACS HF, ACS B HF, ACSC HF

**ACSC HF** является новой разработкой компании Tsunami Medical. Укороченная канюля соответствует размеру мандрена-дилатора, который необходим, чтобы использовать проводник Киршнера (Kirshner) в случае применения КЛАССИЧЕСКОЙ методики доступа.

Иглы **ACS HF** и **ACS B HF** используются для методики прямого доступа.

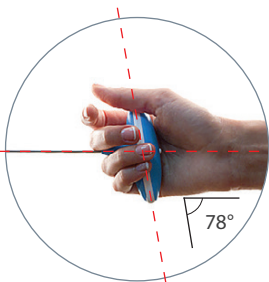
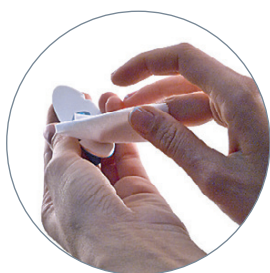
Игла **ACS HF** имеет трехгранную заточку Даймонд (Diamond), игла **ACS B HF** – заточку Бевела (Bevel).

ACS HF

ACSB HF

ACSC HF

Артикул	Размеры	Длина
ACS HF/ ACSB HF 11/15	11G	15 см
ACS HF/ ACSB HF 8/15	08G	15 см





## РУКОЯТЬ-СВЕРЛО

Артикул: RK01

Продукт является новой разработкой компании Tsunami Medical. Сверло имеет две функции: увеличение полости для предстоящего заполнения цементом в теле позвонка, а также очистка этой полости от «опилок», фрагментов тканей и прочих потенциальных помех для костного цемента. Совместима с иглами прямого доступа.



Артикул	Размеры	Кол-во наборов в коробке
RK01	11Gx20 см	10
RK01	8Gx20 см	10

## ШПРИЦ МЕТАЛЛИЧЕСКИЙ ВЫСОКОГО ДАВЛЕНИЯ, 1,5 мл

Артикул: RK03

Используется в процедурах кифопластики для подачи костного цемента через иглу прямого доступа в тело позвонка. Объем 1,5 мл. Состоит из канюли и поршня толкателя. Рукоять имеет анатомическую форму. На проксимальную часть нанесена сантиметровая разметка.



Артикул	Размеры	Кол-во наборов в коробке
RK03 11/20	11Gx20 см	10
RK03 09/20	9Gx20 см	10

## ШПРИЦ МЕТАЛЛИЧЕСКИЙ

Артикул: RK03 PFS



Данная модель была разработана по просьбе ортопедов. Шприц предназначен для подачи костного цемента через педикулярные фиксирующие винты, имеющие сквозные отверстия, с целью их надежного закрепления в теле позвонка. Имеет характерную шейку. По заказу доступна поставка различных длин и размеров.



## УНИВЕРСАЛЬНАЯ ИГЛА-МЕТЧИК TWIST

Артикул: ACS T

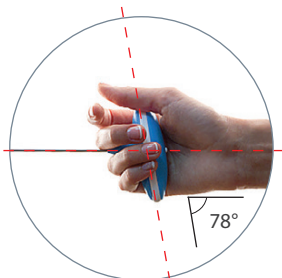


Игла ACS Twist является универсальной, поскольку сочетает в себе несколько функций, облегчающих и ускоряющих работу спинальных хирургов.

1. Основной функцией иглы является формирование резьбы в позвонке, что значительно упрощает работу хирургов в ходе операции, уменьшает количество манипуляций при установке транспедикулярных винтов в позвонок и сокращает время операции.
2. Резьба на проксимальном конце позволяет плотно зафиксировать иглу в губчатой кости для выполнения вертебропластики, особенно при переднем доступе в шейном отделе позвоночника, где в большинстве случаев имеет место вытекание цемента по ходу наружной части канюли при использовании обычной иглы первичного доступа с гладкой поверхностью. Плотное соединение данной иглы с тканью практически исключает вытекание цемента у пациентов с остеопорозом и метастазами.
3. Конструкция изделия также позволяет в процессе использования дополнительно осуществить биопсию ткани для гистологического исследования с помощью иглы для биопсии, используя канюлю «метчика» в качестве проводящей иглы.

### Конструктивные особенности:

- Первая часть иглы – металлическая канюля. Проксимальный конец канюли выполнен в виде «метчика» для формирования резьбы в позвонке посредством «вкручивания» (врезки) иглы в кость.
- На проксимальном конце иглы имеется коннектор для присоединения шприца посредством соединения Luer-Lock, а также имеется возможность присоединения других инструментов, применяемых в спинальной хирургии.
- Вторая часть иглы выполнена из пластика и металла. Эта часть выполнена в форме «штопора», чтобы облегчить хирургу захват и вращение иглы, а также в процессе «врезки» в позвонок создать резьбу для установки системы стабилизации.
- Рукоятка из пластика оснащена стилетом, который в сборе с металлической канюлей облегчает проникновение в кость.
- Верхняя часть рукояти сделана плоской для более удобного использования в процессе проникновения в кость в случаях применения молотка.
- Стиллет надежно впаян в пластиковую рукоять, чтобы исключить излом даже при интенсивном использовании молотка.
- Специальная рукоять обеспечивает хорошее сцепление, что позволяет легко ввести иглу в позвонок.
- Стерильно. В индивидуальной упаковке.



Артикул	Размеры	Кол-во шт. в коробке
ACS 08/15T	8Gx15 см	1
ACS 11/15T	11Gx15 см	1

## ШПРИЦ ПОЛИМЕРНЫЙ, ВЫСОКОГО ДАВЛЕНИЯ

Артикул: ASN



Используется в процедурах вертебропластики для подачи костного цемента через иглу доступа в тело позвонка. Объем 3 мл. Корпус шприца оснащен рукояткой анатомической формы. Со шприцем поставляется съемный коннектор Luer-Lock. После набора в шприц костного цемента данный коннектор удаляют, что позволяет сохранить собственный Luer-Lock шприца в чистоте для его последующего подключения к игле доступа.

Размеры	Объем шприца, мл	Кол-во, шт. в упаковке
ASN 01.5	1.5	15
ASN 03	3	15
ASN 05	5	15

## ШПРИЦ РОТАЦИОННЫЙ, 10 мл

Артикул: SHP



Используется в процедурах вертебропластики для подачи костного цемента через иглу доступа в тело позвонка. Объем 10 мл. Рассчитан на создание давления до 15 атмосфер. Давление создается при помощи ротационного поршня. Запирающий замок на корпусе шприца обеспечивает врачу возможность выбора: крутить или давить. Размыкание замка также позволяет резко сбросить давление. В комплекте идет армированная удлинительная линия, которая изготовлена из материала с многократным запасом прочности. Кроме того, линия позволяет врачу вывести свои руки из зоны рентгеновского облучения.

## ШПРИЦ-МАНОМЕТР РОТАЦИОННЫЙ, 10 мл

Артикул: RK07



Предназначен для раздувания манжеты баллонного катетера кифопластики. Объем 10 мл. Оснащен манометром, рассчитанным на создание давления до 15 атмосфер. Давление создается при помощи ротационного поршня. Запирающий замок на корпусе шприца обеспечивает врачу возможность выбора: крутить или давить. Размыкание замка также позволяет резко сбросить давление в раздутом баллоне для последующего извлечения катетера из позвонка. В корпус шприца интегрирована армированная удлинительная линия, которая изготовлена из материала с многократным запасом прочности. Кроме того, линия позволяет врачу вывести свои руки из зоны рентгеновского облучения.

## ШПРИЦ-МАНОМЕТР РОТАЦИОННЫЙ, 25 мл

Артикул: RK07A



Используется в процедурах вертебропластики для подачи костного цемента через гидравлический шприц HYDRO V. Объем 25 мл. Рассчитан на создание давления 15 атмосфер. Давление создается при помощи ротационного поршня. Запирающий замок на корпусе шприца обеспечивает врачу возможность выбора: крутить или давить. Размыкание замка также позволяет резко сбросить давление. В корпус шприца интегрирована армированная удлинительная линия, которая изготовлена из материала с многократным запасом прочности. Кроме того, линия позволяет врачу вывести свои руки из зоны рентгеновского облучения.



## ШПРИЦ-ИНДЕФЛЯТОР С ЦИФРОВОЙ ИНДИКАЦИЕЙ

Артикул: RK-08



Точное и удобное устройство раздувания баллон-катетера. Цифровая шкала давления в BAR и PSI. Оснащен интегрированной удлинительной линией.

## МОЛОТОК ДЛЯ ВЕРТЕБРО- И КИФОПЛАСТИКИ

Артикул: LOB0108

Материал: нержавеющая сталь.



КОСТНЫЕ ЦЕМЕНТЫ



## НАБОР КОСТНОГО ЦЕМЕНТА MENDEC SPINE

Артикул: TCS 1230

Технологическая разработка компании Tecres. Костный рентгенконтрастный цемент Mendec Spine применяется для фиксации частей тела позвонка, деформированных в результате травмы, смещенных в силу остеопороза либо разрушения структуры позвонка вследствие онкологического заболевания.

**Данный продукт отличается оптимальными показателями:**

- рабочее время доставки цемента – 10 мин.
- средний показатель вязкости
- высокая прочность конечного полимеризованного цемента
- общее рабочее время – 23 мин.

Набор включает одну упаковку полимерного порошка и одну ампулу стерильной жидкости.

**Состав порошкового компонента:**

- Polymethylmethacrylate (67.5% w/w)
- Barium sulphate (30.0% w/w)
- Benzoyl peroxide (2.5% w/w)

**Состав жидкого компонента:**

- Methylmethacrylate (99.1% w/w)
- N,N – dimethyl-p-toluidine (0.9% w/w)
- Hydroquinone (75 ppm)

**Рекомендация:** для процедуры поставки костного цемента в тело позвонка используйте доставляющую иглу с внутренним диаметром более, чем 1,8 мм.



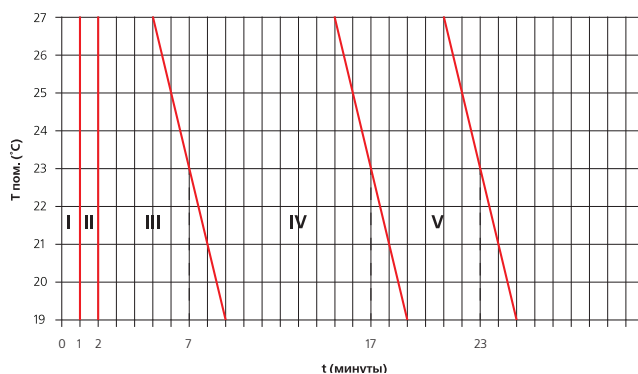
Таблица модификаций Osteo three:

Название компонента	Вес компонента в наборе Mendec Spine
Порошковый компонент (г)	20
Жидкий компонент (мл)	9,4

Таблица комментариев и терминов к графику

Фазы процедуры применительно к показателю температуры в помещении	
I	Фаза смешивания компонентов костного цемента
II	Фаза заполнения системы доставки
III	Фаза ожидания
IV	Фаза выталкивания
V	Фаза затвердевания

*T* амб. – температура в помещении, °C  
*t* – время, которым располагает врач для проведения фазы процедуры



## Метрическая таблица соответствий

GAUGE	D, мм	Ch или Fц	INCHES
30G	0,30 мм	0,9	0,011"
29G	0,33 мм	1,0	0,013"
28G	0,35 мм	1,1	0,014"
27G	0,40 мм	1,2	0,016"
26G	0,45 мм	1,3	0,018"
25G	0,50 мм	1,5	0,020"
24G	0,55 мм	1,6	0,022"
23G	0,65 мм	1,9	0,025"
22G	0,70 мм	2,1	0,028"
21G	0,80 мм	2,4	0,032"
20G	0,90 мм	2,7	0,035"
19G	1,00 мм	3,0	0,042"
19G	1,10 мм	3,3	0,043"
19G	1,15 мм	3,45	0,045"
18G	1,20 мм	3,6	0,047"
18G	1,25 мм	3,75	0,049"
18G	1,30 мм	3,9	0,051"
18G	1,35 мм	4,05	0,053"
17G	1,40 мм	4,2	0,055"
17G	1,45 мм	4,35	0,057"
17G	1,50 мм	4,5	0,059"
17G	1,55 мм	4,65	0,061"
16G	1,60 мм	4,8	0,063"
16G	1,65 мм	4,95	0,064"
16G	1,70 мм	5,1	0,066"
15G	1,80 мм	5,4	0,070"
15G	1,85 мм	5,55	0,072"
15G	1,90 мм	5,7	0,074"
15G	1,95 мм	5,85	0,076"
15G	2,00 мм	6,0	0,078"
14G	2,10 мм	6,3	0,083"
14G	2,20 мм	6,6	0,086"
14G	2,30 мм	6,9	0,090"
13G	2,40 мм	7,2	0,095"
13G	2,50 мм	7,5	0,098"
13G	2,60 мм	7,8	0,100"
13G	2,70 мм	8,1	0,106"
12G	2,80 мм	8,4	0,110"
12G	2,90 мм	8,7	0,114"
11G	3,00 мм	9,0	0,118"

С осени 1993 года, мы успешно работаем на медицинском рынке, предлагая поставки разнообразного медицинского оборудования и расходных материалов для реанимации и анестезиологии, кардиологии, онкологии, хирургии, урологии, гастроэнтерологии и других отраслей медицины.

Основным приоритетом для нас является обеспечение потребителей качественной и доступной продукцией, а также помощь врачам в освоении новых технологий.

Компания является импортером и, формируя свой портфель поставщиков-производителей, старается предложить отечественному потребителю товары наивысшего качества по комфортной цене. Таким условиям современного российского рынка наилучшим образом отвечает продукция следующих производителей:

- HUM, Германия. Воздушно-дыхательная продукция
- BALTON, Польша. Катетеризация
- Tsunami Medical, Италия. Иглы биопсийные одноразовые (отдельный каталог)
- NOUVAG, Швейцария. Аспираторы хирургические и стоматологическое оборудование
- SUMI, Польша. Интубация
- ConvaTec/UNOMedical, Великобритания. Госпитальная продукция

Профессионализм и опыт наших сотрудников, компетентный и деловой подход к сервису обеспечивает длительное и продуктивное сотрудничество. Позвоните нам, и мы сумеем вас приятно удивить выгодным предложением и готовностью быстрой поставки.

*биопсия*

*кифо- и вертебропластика*

*анестезиология и реанимация*

*хирургия*

*урология и диализ*

*сердечно-сосудистая хирургия*

*стоматология*



**ООО «Торговый дом БМБ»**

*Импортёр. Поставщик медицинского оборудования и расходных материалов*

*190020, г. Санкт-Петербург,*

*наб. Обводного канала, д. 223-225*

*тел.: 8 800 700 9797, +7 (812) 327 9797, +7 (812) 318 1919*

*e-mail: bmb@peterlink.ru*

***www. baltmed.ru***