

КАТАЛОГ ПРОДУКЦИИ

2024

*Biopsy Diagnostic*

МЕДИЦИНСКИЕ РАСХОДНЫЕ МАТЕРИАЛЫ



# ДИАГНОСТИКА ВЕРТЕБРО- И КИФОПЛАСТИКА

**GEOTEK**  
Healthcare Products

TSUNAMI MEDICAL

**steryl**lab

Компания **GEOTEK** основана в 2003 году, центральный офис и завод расположены в Анкаре (Турция). Компания специализируется на разработке медицинских изделий для пункционной биопсии.

Врачи-онкологи при проведении биопсии сосредоточены на показателях параметров безопасности и точности проведения процедуры. Принимая во внимание, что биопсия предстательной железы осуществляется под контролем УЗИ посредством трансректального доступа и существует дополнительный риск занесения инфекции, производитель **GEOTEK** разработал одноразовые биопсийные насадки (с позиционером для иглы) на УЗИ датчики. Ассортимент насадок подходит к большинству производителей УЗИ аппаратов, распространенных на территории РФ: HITACHI, GE, TOSHIBA, ALOKA, PHILIPS, MINDRAY, SIEMENS.

Преимущества совместного использования биопсийных игл и насадок на УЗИ датчик:

- обеспечение нужного угла введения иглы;
- уровень контроля во время операции;
- точность определения положения биопсийной иглы;
- безопасность биопсии для пациента



Предприятие основано в Италии в 1995 г. Специализацией компании является производство высокотехнологичных продуктов: биопсийных игл для любых видов онкологии и титановых имплантов, в т. ч. индивидуального изготовления. С 2009 года, после реорганизации, начинается выпуск наборов для кифо- и вертебропластики.

Продукция **Tsunami Medical** имеет РУ, сертификаты РФ, ISO 13485 и CE 0476.

Сотрудники предприятия постоянно изучают изменчивые требования врачей к продукту и непрерывно работают над повышением качества изделий. Собственная лаборатория позволяет обеспечить должный уровень качества.

В **Tsunami Medical** понимают, что основной составляющей цены диагностической процедуры является стоимость инструмента. Поэтому на российском рынке продукция компании удерживает лидирующую позицию по соотношению цены и качества, тем самым вынуждая прочих игроков к равнозначному соперничеству. В этом состоит социальная ответственность **Tsunami Medical**.

Ассортимент компании постоянно пополняется новыми позициями. Многие из них имеют целью уменьшение инвазивности процедуры в интересах пациента, например:

- иглы-маркеры имплантируемые для продолжительного мониторинга опухоли;
- иглы-маркеры дооперационные с возможностью переустановки;
- иглы с возможностью облегченного отделения биоптата костной ткани, без раскачивания иглы и изломов кости;
- иглы экзогенные, с видимостью по всей длине для использования под МРТ-контролем;
- устройство одноразовое для чрескожной дискэктомии.



Итальянская компания **Sterylab** основана в 1974 г. Специализацией предприятия является производство инновационных продуктов здравоохранения – высококачественных медицинских игл и портативных устройств.

Ассортимент **Sterylab** отличается от продукции конкурентов рядом функциональных конструктивных особенностей. В основе каждой новой иглы лежит предыдущая модель, усовершенствованная в соответствии с потребностями врачей и пациентов.

Так, при разработке игл для биопсии костного мозга **Sterylab** стремился к снижению травматичности – в результате вместо привычных игл типа Ямшиди появились BEST LISAS, BEST LISAS DUAL, а затем и наиболее совершенная модификация – PARAGON.

Особенность рукоятей игл **Sterylab** – способность адаптироваться как под миниатюрную женскую руку, так и под более крупную мужскую.

ECONOX® – ещё одно ноу-хау от **Sterylab**. Благодаря данной технологии иглы для биопсии мягких тканей видны по всей длине в ходе процедуры, проводимой под УЗИ-контролем. Дополнительное преимущество ECONOX® – отсутствие риска диссеминации поражённых клеток.

**Sterylab** принадлежит разработка систем NO-LOSE® и SAFE-LOCK® – эти технологии предотвращают «утерю» клеток образца в ходе биопсии.

Каталог медицинских изделий Sterylab включает в себя:

- иглы для биопсии костного мозга;
- иглы для аспирации костного мозга;
- иглы для забора/трансплантации костного мозга;
- иглы для биопсии мягких тканей, в т. ч. с опцией одновременной гистологической и цитологической биопсии.

В ассортименте игл **Sterylab** присутствуют автоматические и полуавтоматические инструменты.

## ОГЛАВЛЕНИЕ

<b>УЗИ насадки для биопсийных игл</b> .....	<b>9</b>
Направляющие для УЗИ датчиков .....	11
<b>Иглы стерильные для аспирации костного мозга</b> .....	<b>23</b>
Игла для аспирации костного мозга Артикул: ABL .....	25
Игла для аспирации костного мозга из грудины и подвздошного гребня MIELO-CAN® Артикул: MCN 01/MCN 02 .....	26
Игла с крылышками для аспирации костного мозга Артикул: ABLW .....	27
Игла для аспирации костного мозга Артикул: NBL .....	28
<b>Иглы для трепанобиопсии костного мозга</b> .....	<b>29</b>
Игла типа Ямшиди для биопсии костного мозга Артикул: BBL .....	31
Игла для биопсии костного мозга Артикул: BBL HF .....	32
Трепанобиопсийная игла Артикул: ETR .....	33
Игла BEST-LISAS DUAL® для биопсии костного мозга (набор) с фиксатором SAFE-LOCK® Артикул: BSLD .....	34
Трепанобиопсийная игла Артикул: ETR HF .....	35
Биопсийная игла для облегчённого отделения образца костного мозга Артикул: BBL SC .....	36
Биопсийная игла для облегчённого отделения образца костного мозга Артикул: BBL SC HF .....	37
Игла PARAGON® полуавтоматическая для трепанобиопсии костных тканей Артикул: PAG .....	38
<b>Иглы для забора костного мозга для последующей трансплантации</b> .....	<b>41</b>
Игла для забора костного мозга Артикул: YBL .....	43
Игла для забора костного мозга педиатрическая Артикул: TBL .....	44
Игла со съёмными крылышками для забора костного мозга Артикул: TBLW .....	45
Игла для забора костного мозга Артикул: EBL .....	46
Иглы для аспирации костного мозга из грудины и подвздошного гребня MIELO-CAN® Артикул: MCN 03/04/22 .....	47

## **Иглы для режущей биопсии гильотинные ..... 49**

Биопсийная игла, совместимая с автоматическими устройствами Grizzly и Bard Magnum Артикул: AIO.....	51
Биопсийная игла, совместимая с автоматическим устройством Promag 2.5 Ultra Артикул: AIO U.....	52
Биопсийная игла, совместимая с автоматическими устройствами GTA, Biomed, Bard, Gallini, Pro-Mag 2.2, MBD-23 Артикул: SBL.....	53
Биопсийная игла FAST-CUT В® для совместного использования с устройством MAGNUM™ (CR-BARD™) Артикул: FSCB.....	54
Биопсийная игла FAST-CUT С® для устройств PRO-MAG™ (ARGON MEDICAL) и MAGNUM™ (CR-BARD™) Артикул: FSCC.....	55
Биопсийная игла BIO-CUT® для биопсии мягких тканей методом TruCut, одноразовая Артикул: BCT.....	56
Одноразовая игла для биопсии FAST-CUT®, совместимая с автоматическим многоразовым устройством FAST-GUN® Артикул: FSC.....	57

## **Иглы полуавтоматические ..... 59**

Игла полуавтоматическая для биопсии мягких тканей Артикул: GBL.....	61
Игла полуавтоматическая для биопсии мягких тканей Артикул: DS GBL.....	62
Игла полуавтоматическая для биопсии мягких тканей Артикул: DSX.....	63
Игла полуавтоматическая проводящая для биопсии мягких тканей Артикул: XBL.....	64
Игла полуавтоматическая SPRING-CUT® для биопсии мягких тканей Артикул: SPG.....	65

## **Автоматические биопсийные системы ..... 67**

Автоматическое биопсийное устройство многоразового использования FAST-GUN® Артикул: FSG.....	69
Автоматическая система (пистолет) однократного применения Артикул: HTR, HTRS.....	70
Автоматический одноразовый пистолет MULTICORE® для биопсии Артикул: MLC.....	71
Автоматическая система COLT® для биопсии мягких тканей Артикул: CLT.....	72

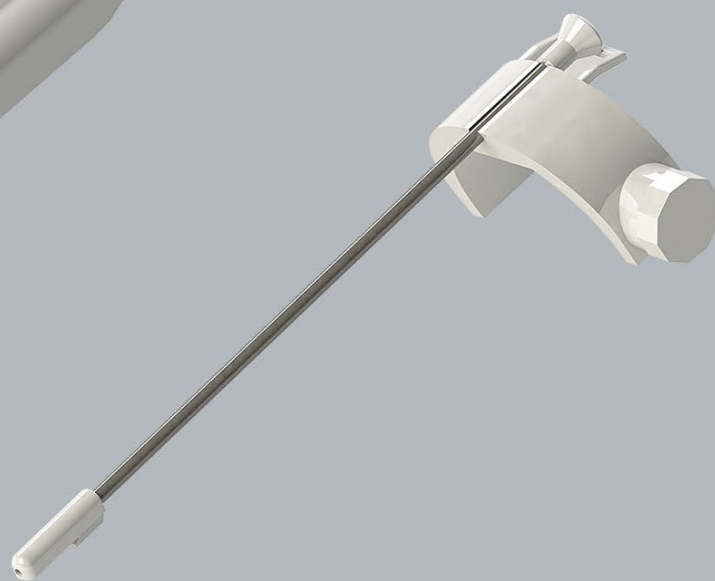
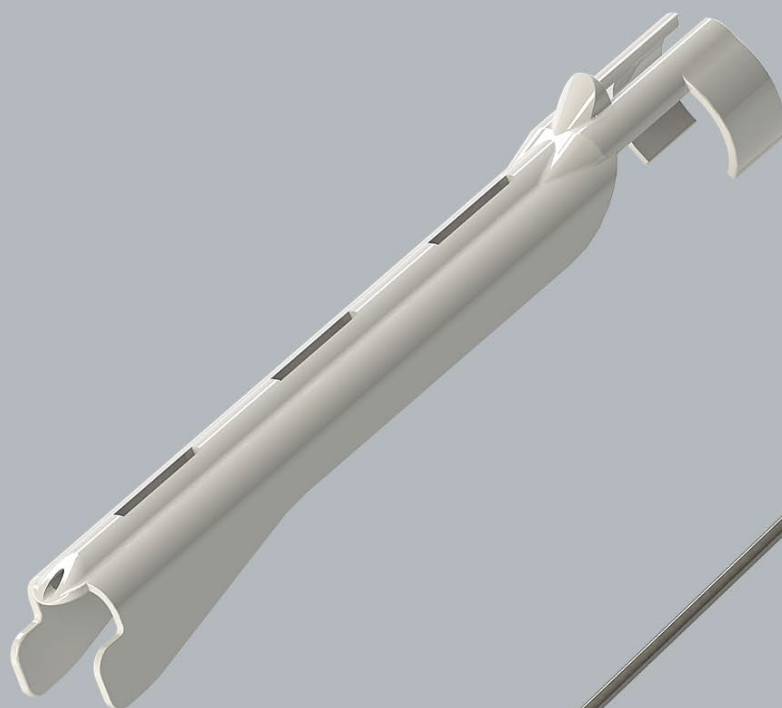
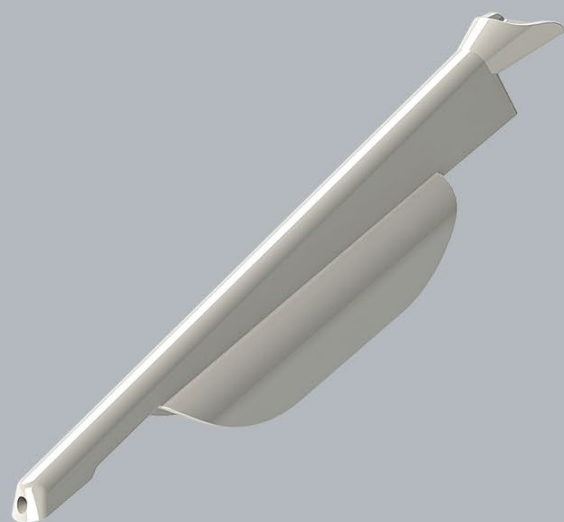
## **Иглы для аспирационной биопсии ..... 73**

Игла Чива со срезом Квинке для аспирационной биопсии Артикул: QBL.....	75
Игла Чива для аспирационной биопсии Артикул: CBL.....	76
Игла Супер-Чива для аспирационной биопсии Артикул: SCBL.....	77

Игла COMPLETE-CHIBA® для аспирационной биопсии Артикул: CCH .....	78
Многоразовый держатель шприца PAC-UF® для лучшей игольной аспирации Артикул: PACUF .....	79
<b>Иглы аспирационно-гистологические тип Менжини .....</b>	<b>81</b>
Усовершенствованная игла Менжини FULL-OPTY® для биопсии с IFR®-системой сохранения образца Артикул: FLP .....	83
Игла Гельмана (усовершенствованная Менжини) ATA-CUT® для биопсии Артикул: ATC .....	84
Игла типа Менжини для биопсии печени HEPA-CUT® Артикул: HPC .....	85
<b>Иглы локализационные нерепозиционные .....</b>	<b>87</b>
Предоперационная маркер-игла, оснащённая одинарным крючком Артикул: RBL .....	89
Предоперационная игла с двойным крючком Артикул: ZBL .....	90
Предоперационная игла-маркер MAMMOREP®, для локализации в молочной железе Артикул: MRN, MRZ .....	91
<b>Иглы локализационные репозиционные .....</b>	<b>93</b>
Предоперационная маркер-игла Артикул: DIA .....	95
Предоперационная игла-маркер, с возможностью репозиционирования Артикул: DIAS .....	96
Предоперационная маркер-игла mammorep®loop, с перемещаемыми проводниковыми петлями для локализации в молочной железе Артикул: MLE, MLX .....	97
<b>Иглы специальные .....</b>	<b>99</b>
Маркер-игла для длительного мониторинга объекта Артикул: SNT .....	101
Игла для дуктографии Артикул: OBL .....	102
Игла для чрескожной дискэктомии Артикул: DE-KO, DE-KO B .....	103
Одноразовый панч DERMO PUNCH® для биопсии кожи Артикул: DMP .....	104
<b>Наборы для вертебро и кифопластики .....</b>	<b>105</b>
Набор для вертебропластики «Одиночный доступ к позвонку» Артикул: Mixi 200 .....	107
Набор для вертебро- и кифопластики Bridge «Одиночный доступ к позвонку + металлический шприц» Артикул: SAV .....	108
Набор для вертебро- и кифопластики Double Bridge «Двойной доступ к позвонку + металлический шприц» Артикул: DAV .....	109

Набор для вертебропластики «Одиночный доступ к позвонку» Артикул: SAVS .....	110
Набор для вертебропластики «Двойной доступ к позвонку» Артикул: DAVS .....	111
Набор для вертебропластики «Игла+Шприц+Миксер» Артикул: VM .....	112
Набор для вертебропластики «Игла+Шприц+Миксер» (двойной доступ) Артикул: VM2. ....	113
Набор для кифопластики Артикул: KC (KCD) .....	114
Набор для кифопластики Артикул: KC2 (KCD2) .....	115
Набор для кифопластики Артикул: KC2 (KCD2) .....	115
Набор для кифопластики Артикул: KD (KDD) .....	116
Набор для кифопластики Артикул: KD2 (KDD2) .....	117
<b>Принадлежности для вертебро- и кифопластики .....</b>	<b>119</b>
Миксер-помпа для смешивания и подачи цемента Артикул: Mixi .....	121
Баллон-катетер для кифопластики Артикул: PBKK .....	122
Игла для вертебропластики специальная Артикул: BBLV HF .....	123
Игла прямого доступа Артикул: ACS HF, ACS B HF, ACSC HF .....	124
Рукоять-сверло Артикул: RK01 .....	125
Шприц металлический высокого давления, 1,5 мл Артикул: RK03 .....	125
Шприц полимерный высокого давления Артикул: ASN .....	126
Шприц ротационный, 10 мл Артикул: SHP. ....	126
Шприц-манометр ротационный, 25 мл Артикул: RK07 .....	127
Шприц-манометр ротационный, 25 мл Артикул: RK07A .....	127
Шприц-индефлятор с цифровой индикацией Артикул: RK-08 .....	128
Молоток для вертебро- и кифопластики Артикул: LOB0108. ....	128
<b>Метрическая таблица соответствий .....</b>	<b>129</b>

# УЗИ-НАСАДКИ ДЛЯ БИОПСИЙНЫХ ИГЛ







## НАПРАВЛЯЮЩИЕ ДЛЯ УЗИ ДАТЧИКА

Артикул: GTK11

СОВМЕСТИМЫЕ УЗИ ДАТЧИКИ

**MINDRAY**

V10-4B, V10-4, CB10-4,  
6CV1s, 65CV1, 65EC10EA



## НАПРАВЛЯЮЩИЕ ДЛЯ УЗИ ДАТЧИКА

Артикул: GTK08

СОВМЕСТИМЫЕ УЗИ ДАТЧИКИ

**GE**

IC5-9RS



## НАПРАВЛЯЮЩИЕ ДЛЯ УЗИ ДАТЧИКА

Артикул: GTK09

СОВМЕСТИМЫЕ УЗИ ДАТЧИКИ

**GE**

E8CS, IC5-9-D, E72, E8C,  
IC5-9H, E721, 6.5MHz,  
MTZ, E8C-RS



## НАПРАВЛЯЮЩИЕ ДЛЯ УЗИ ДАТЧИКА

Артикул: GTK10

СОВМЕСТИМЫЕ УЗИ ДАТЧИКИ

<b>GE</b>	BE9C, BE9CS
-----------	-------------



## НАПРАВЛЯЮЩИЕ ДЛЯ УЗИ ДАТЧИКА

Артикул: GTK11-R

СОВМЕСТИМЫЕ УЗИ ДАТЧИКИ

<b>GE</b>	E7C-RC
-----------	--------



## НАПРАВЛЯЮЩИЕ ДЛЯ УЗИ ДАТЧИКА

Артикул: GTK140

СОВМЕСТИМЫЕ УЗИ ДАТЧИКИ

<b>GE</b>	RIC-9W-RS (Voluson S), RIC6-12-D, RIC5-9-D, RIC5-9H
-----------	---



## НАПРАВЛЯЮЩИЕ ДЛЯ УЗИ ДАТЧИКА

Артикул: GTK141

СОВМЕСТИМЫЕ УЗИ ДАТЧИКИ

<b>GE</b>	IC9-RS (Voluson S10)
-----------	----------------------



## НАПРАВЛЯЮЩИЕ ДЛЯ УЗИ ДАТЧИКА

Артикул: GTK08R

СОВМЕСТИМЫЕ УЗИ ДАТЧИКИ

<b>PHILIPS</b>	BP10-5ec, C9-4ec
----------------	------------------



## НАПРАВЛЯЮЩИЕ ДЛЯ УЗИ ДАТЧИКА

Артикул: GTK110

СОВМЕСТИМЫЕ УЗИ ДАТЧИКИ

<b>PHILIPS</b>	C8-4V, C9-3V, C9-4V (ClearVue650 & 350)
----------------	--



## НАПРАВЛЯЮЩИЕ ДЛЯ УЗИ ДАТЧИКА

Артикул: GTK16

### СОВМЕСТИМЫЕ УЗИ ДАТЧИКИ

**PHILIPS**

C10-4ec



## НАПРАВЛЯЮЩИЕ ДЛЯ УЗИ ДАТЧИКА

Артикул: GTK08

### СОВМЕСТИМЫЕ УЗИ ДАТЧИКИ

**SIEMENS**

BE9-4, EC9-4  
(Acuson X-150)



## НАПРАВЛЯЮЩИЕ ДЛЯ УЗИ ДАТЧИКА

Артикул: GTK11

### СОВМЕСТИМЫЕ УЗИ ДАТЧИКИ

**SIEMENS**

EC7, EC10C5, 6.5EC10,  
EC9-4 (Sonoline G20)



## НАПРАВЛЯЮЩИЕ ДЛЯ УЗИ ДАТЧИКА

Артикул: GTK12

СОВМЕСТИМЫЕ УЗИ ДАТЧИКИ

**SIEMENS**

EC9-4W (Acuson S3000,  
MC9-4



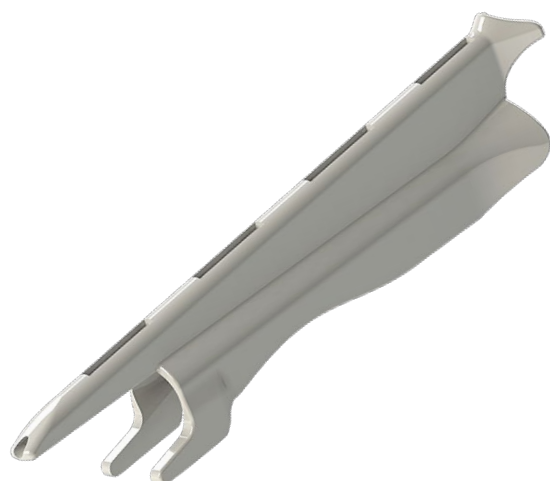
## НАПРАВЛЯЮЩИЕ ДЛЯ УЗИ ДАТЧИКА

Артикул: GTK120

СОВМЕСТИМЫЕ УЗИ ДАТЧИКИ

**SIEMENS**

Endo-V II (Sonoline G50)



## НАПРАВЛЯЮЩИЕ ДЛЯ УЗИ ДАТЧИКА

Артикул: GTK121

СОВМЕСТИМЫЕ УЗИ ДАТЧИКИ

**SIEMENS**

Endo-V



## НАПРАВЛЯЮЩИЕ ДЛЯ УЗИ ДАТЧИКА

Артикул: GTK122

### СОВМЕСТИМЫЕ УЗИ ДАТЧИКИ

<b>SIEMENS</b>	EC9-4 (Sonoline G40, Acuson X30, 0), EV9-4 (Sonoline G40, Acuson X300)
----------------	---

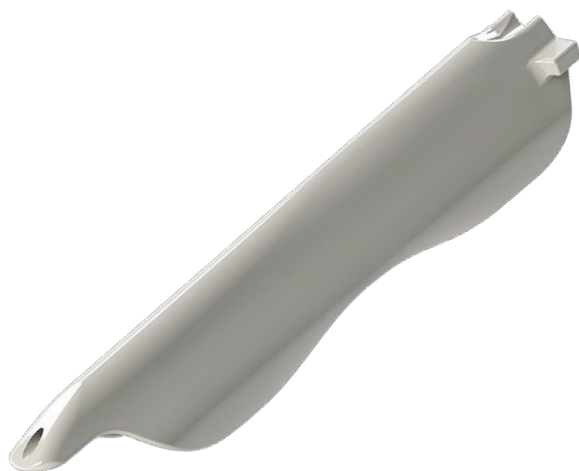


## НАПРАВЛЯЮЩИЕ ДЛЯ УЗИ ДАТЧИКА

Артикул: GTK11

### СОВМЕСТИМЫЕ УЗИ ДАТЧИКИ

<b>SAMSUNG MEDISON</b>	EC4-9IS, EC4-9ES, ER4-9ES
----------------------------	------------------------------



## НАПРАВЛЯЮЩИЕ ДЛЯ УЗИ ДАТЧИКА

Артикул: GTK15

### СОВМЕСТИМЫЕ УЗИ ДАТЧИКИ

<b>SAMSUNG MEDISON</b>	EV4-9/10ED, ER4-9/10ED, EVN4-9
----------------------------	-----------------------------------



## НАПРАВЛЯЮЩИЕ ДЛЯ УЗИ ДАТЧИКА

Артикул: GTK03

СОВМЕСТИМЫЕ УЗИ ДАТЧИКИ

**TOSHIBA**

PVF-620ST, PVL-625RT,  
PVM-620ST, PVG-600S



## НАПРАВЛЯЮЩИЕ ДЛЯ УЗИ ДАТЧИКА

Артикул: GTK04

СОВМЕСТИМЫЕ УЗИ ДАТЧИКИ

**TOSHIBA**

PVT-661VT, PVM-651VT,  
PVQ-641V, PVG-630V,  
PVN-661VT



## НАПРАВЛЯЮЩИЕ ДЛЯ УЗИ ДАТЧИКА

Артикул: GTK07

СОВМЕСТИМЫЕ УЗИ ДАТЧИКИ

**TOSHIBA**

PVM-740-RT, PVT-770-RT



## НАПРАВЛЯЮЩИЕ ДЛЯ УЗИ ДАТЧИКА

Артикул: GTK08

СОВМЕСТИМЫЕ УЗИ ДАТЧИКИ

<b>TOSHIBA</b>	SSA-790A (AplioXG)
----------------	--------------------



## НАПРАВЛЯЮЩИЕ ДЛЯ УЗИ ДАТЧИКА

Артикул: GTK130

СОВМЕСТИМЫЕ УЗИ ДАТЧИКИ

<b>TOSHIBA</b>	PVT-781VT, PVU-781VT, PVT-781VTE, PVU-781VTE
----------------	---



## НАПРАВЛЯЮЩИЕ ДЛЯ УЗИ ДАТЧИКА

Артикул: GTK14

СОВМЕСТИМЫЕ УЗИ ДАТЧИКИ

<b>TOSHIBA</b>	PVU-770-ST (11C4)
----------------	-------------------





## НАПРАВЛЯЮЩИЕ ДЛЯ УЗИ ДАТЧИКА

Артикул: GTK01

### СОВМЕСТИМЫЕ УЗИ ДАТЧИКИ

**НИТАСЧИ**

EUP-V33, EUP-V33W,  
EUP-CC331, EUP-CC531,  
EUP-V53W, EUP-V12



## НАПРАВЛЯЮЩИЕ ДЛЯ УЗИ ДАТЧИКА

Артикул: GTK18

### СОВМЕСТИМЫЕ УЗИ ДАТЧИКИ

**НИТАСЧИ/  
АЛОКА**

C41V1, EUP-V73W



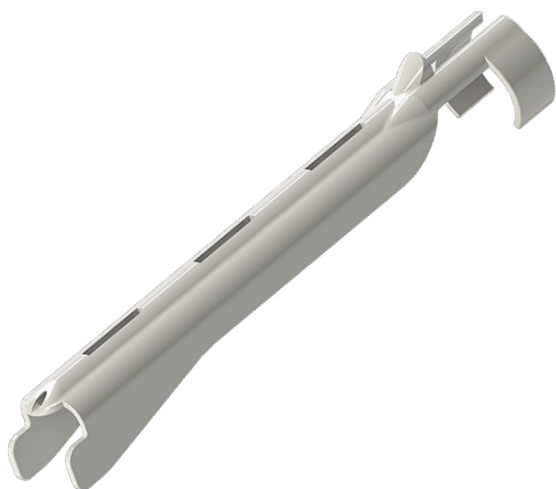
## НАПРАВЛЯЮЩИЕ ДЛЯ УЗИ ДАТЧИКА

Артикул: GTK06

### СОВМЕСТИМЫЕ УЗИ ДАТЧИКИ

**АЛОКА**

UST-670P, UST-675P,  
UST-676P



## НАПРАВЛЯЮЩИЕ ДЛЯ УЗИ ДАТЧИКА

Артикул: GTK100

СОВМЕСТИМЫЕ УЗИ ДАТЧИКИ

**АЛОКА**

UST-984-5, UST-969P-5



## НАПРАВЛЯЮЩИЕ ДЛЯ УЗИ ДАТЧИКА

Артикул: GTK101

СОВМЕСТИМЫЕ УЗИ ДАТЧИКИ

**АЛОКА**

UST-9118, UST-9124



## НАПРАВЛЯЮЩИЕ ДЛЯ УЗИ ДАТЧИКА

Артикул: GTK02

СОВМЕСТИМЫЕ УЗИ ДАТЧИКИ

**БК**

8808



## НАПРАВЛЯЮЩИЕ ДЛЯ УЗИ ДАТЧИКА

Артикул: GTK13

СОВМЕСТИМЫЕ УЗИ ДАТЧИКИ

<b>БК</b>	8818, 8808e
-----------	-------------



## НАПРАВЛЯЮЩИЕ ДЛЯ УЗИ ДАТЧИКА

Артикул: GTK08

СОВМЕСТИМЫЕ УЗИ ДАТЧИКИ

<b>ESAOTE</b>	EC123, EC1123, SE3123
---------------	-----------------------



## НАПРАВЛЯЮЩИЕ ДЛЯ УЗИ ДАТЧИКА

Артикул: GTK11

СОВМЕСТИМЫЕ УЗИ ДАТЧИКИ

<b>ESAOTE</b>	E8-5R10
---------------	---------



## НАПРАВЛЯЮЩИЕ ДЛЯ УЗИ ДАТЧИКА

Артикул: GTK05

СОВМЕСТИМЫЕ УЗИ ДАТЧИКИ

**SHIMADZU**

UBR10R-65U



## НАПРАВЛЯЮЩИЕ ДЛЯ УЗИ ДАТЧИКА

Артикул: GTK08

СОВМЕСТИМЫЕ УЗИ ДАТЧИКИ

**ALPINION**

E3-10



## НАПРАВЛЯЮЩИЕ ДЛЯ УЗИ ДАТЧИКА

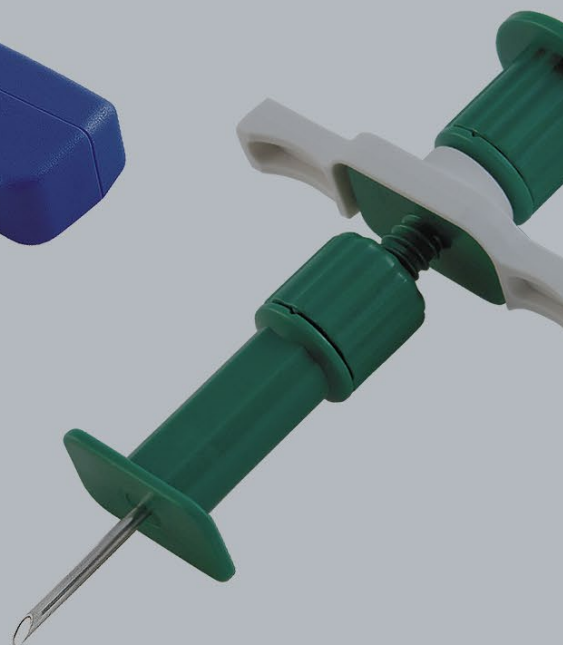
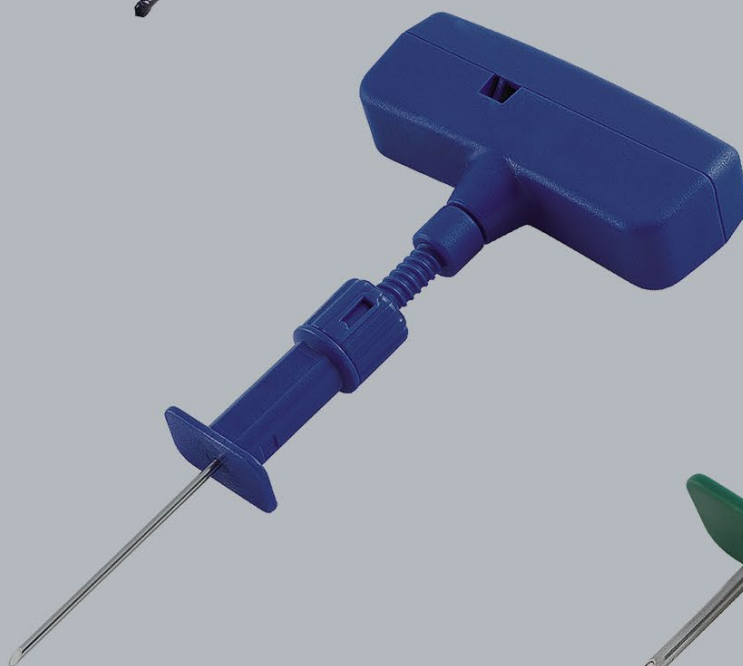
Артикул: GTK09-RS

СОВМЕСТИМЫЕ УЗИ ДАТЧИКИ

**ALPINION**

EV3-10, EV3-10H

# ИГЛЫ СТЕРИЛЬНЫЕ ДЛЯ АСПИРАЦИИ КОСТНОГО МОЗГА



## ИГЛА ДЛЯ АСПИРАЦИИ КОСТНОГО МОЗГА

Артикул: AVL

Игла AVL применяется с целью стерильной пункции (аспирации костного мозга) из крестцовой или грудинной кости в отделениях хирургии, онкогематологии и гематологии. Изредка используется в целях миелоаспирации из трубчатых костей нижних конечностей.

### Характеристики:

- игла соединяется со шприцем (его объём может быть любым) через порт типа луер
- на крышке стилета имеется замок, фиксирующий его внутри иглы
- миллиметровая градуировка с цифровой индикацией и скользящий стопор служат для регулировки высоты столбика биоптата
- игла AVL длиной 30 мм и диаметром 1,2 мм используется педиатрами

Для аспирации костного мозга из подвздошной кости применяются иглы AVL длиной 70 мм.



АРТИКУЛ	РАЗМЕР	ДЛИНА	ЦВЕТОВОДИРОВКА	КОЛИЧЕСТВО В УПАКОВКЕ
AVL	18 G/1,27 мм	3 см	Розовый	20
		5 см		20
		7 см		20
	16 G/1,60 мм	3 см	Белый	20
		5 см		20
		7 см		20
	15 G/1,80 мм	3 см	Синий	20
		5 см		20
		7 см		20
	14 G/2,10 мм	3 см	Зелёный	20
		5 см		20
		7 см		20

## ИГЛА ДЛЯ АСПИРАЦИИ КОСТНОГО МОЗГА ИЗ ГРУДИНЫ И ПОДВЗДОШНОГО ГРЕБНЯ MIELO-CAN®

Артикул: MCN 01/MCN 02

Игла MIELO-CAN® заточена с трёх сторон. Обладает эргономичным дизайном: большая рукоять обеспечивает безопасный хват, лёгкость в применении и надёжность.

### Характеристики:

- тройная заточка;
- более быстрая и полностью контролируемая процедура;
- удобна для кисти любого размера;
- доступна вся размерная линейка;
- доступен экстра-большой размер.

Стерильная игла MIELO-CAN® имеет миллиметровую шкалу глубины.



АРТИКУЛ	РАЗМЕР	ДИАПАЗОН ДЛИН	МАКСИМАЛЬНАЯ ДЛИНА	ЦВЕТОКОДИРОВКА	КОЛИЧЕСТВО В УПАКОВКЕ
MCN 01	18 G/1,20 мм	1÷3 см	5 см	Розовый	20
MCN 02	15 G/1,80 мм	1÷3 см	5 см	Синий	20

## ИГЛА С КРЫЛЫШКАМИ ДЛЯ АСПИРАЦИИ КОСТНОГО МОЗГА

Артикул: ABLW



Игла ABLW используется в целях стеральной пункции (аспирации костного мозга) из крестцовой и грудной кости. Востребована в отделениях хирургии, онкогематологии и гематологии. Изредка с помощью иглы ABLW педиатрами осуществляется миелоаспирация из трубчатых костей нижних конечностей.

### Характеристики:

- шприц (его объём может быть любым) можно соединить с иглой ABLW с помощью порта типа Луер
- предусмотрен специальный замок для фиксации мандрена внутри иглы
- игла ABLW оснащена дополнительными крылышками для максимально комфортного расположения рукояти в ладони врача
- глубину проникновения иглы можно регулировать с помощью скользящего стопора и миллиметровой разметки с цифровой индикацией
- педиатры используют иглу ABLW длиной 30 мм и диаметром 1,2 мм

В целях аспирации костного мозга из подвздошной кости применяются иглы ABLW, длина которых равна 70 мм.



Артикул	Размер	Длина	Цветокодировка	Количество в упаковке
ABLW	18 G/1,27 мм	3 см	Розовый	20
		5 см		20
		7 см		20
	16 G/1,60 мм	3 см	Белый	20
		5 см		20
		7 см		20
	15 G/1,80 мм	3 см	Синий	20
		5 см		20
		7 см		20
	14 G/2,10 мм	3 см	Зелёный	20
		5 см		20
		7 см		20



## ИГЛА ДЛЯ АСПИРАЦИИ КОСТНОГО МОЗГА

Артикул: NBL



Игла NBL используется в целях стерильной пункции (аспирации костного мозга) из крестцовой и грудной кости в отделениях хирургии, онкогематологии и гематологии. Изредка с помощью иглы NBL педиатры осуществляют миелоаспирацию из трубчатых костей нижних конечностей. Инструмент обладает функциональной конструкцией; Т-образная рукоятка отличается анатомической конфигурацией.

### Характеристики:

- проксимальный конец иглы NBL снабжён портом типа Луер с целью подключения шприца нужного объёма
- стилет надёжно фиксируется внутри иглы благодаря специальному замочку
- глубину проникновения иглы можно регулировать с помощью скользящего стопора и миллиметровой разметки с цифровой индикацией
- педиатры используют иглу NBL длиной 30 мм и диаметром 1,2 мм

В целях аспирации костного мозга из подвздошной кости применяется игла NBL длиной 70 мм.



Артикул	Размер	Длина	Цветокодировка	Количество в упаковке
NBL	16 G/1,60 мм	3 см	Белый	20
		5 см		20
		7 см		20
	15 G/1,80 мм	3 см	Синий	20
		5 см		20
		7 см		20
	14 G/2,10 мм	3 см	Зелёный	20
		5 см		20
		7 см		20

# ИГЛЫ ДЛЯ ТРЕПАНОБИОПСИИ КОСТНОГО МОЗГА



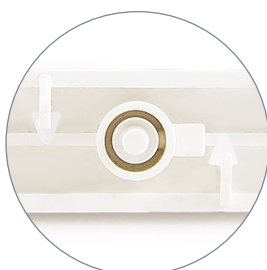
## ИГЛА ТИПА ЯМШИДИ ДЛЯ БИОПСИИ КОСТНОГО МОЗГА

Артикул: BVL

Биопсийный инструмент BVL используется в хирургических, онкогематологических и гематологических больничных отделениях в целях забора биоптата костной ткани из верхнего гребешка подвздошной кости.

### Характеристики:

- эргономичная рукоятка анатомической формы обеспечивает удобный захват
- троакарная заточка мандрена способствует облегчённому – атравматичному и быстрому – прохождению иглы в кость
- особая заточка режущей кромки на дистальном конце инструмента позволяет получить неповреждённый столбик биоптата в нужном объёме
- вынуть из иглы срезанный образец можно с помощью стилета-толкателя
- особый фиксатор, расположенный в рукояти обеспечивает быструю и надёжную фиксацию стилета внутри иглы-трепана
- перед извлечением образца на дистальный конец инструмента рекомендуется установить специальную насадку из полимера – она способствует облегчённому введению металлического стилета-толкателя, одновременно позволяя врачу избежать нежелательного пореза или укола
- предусмотрена специальная заглушка, закупоривающая канал иглы после извлечения мандрена, снижая тем самым вероятность кровопотери
- согласно мнениям врачей, благодаря качественной заточке своих игл итальянским производителем Tsunami Medical, им приходится прикладывать меньшее силовое воздействие во время процедуры, чем при работе с конкурентной продукцией
- конусовидное сужение иглы (тип Ямшиди) помогает биоптату удержаться в канюле



Артикул	Размер	Длина	Цветокодировка	Количество в упаковке
BVL	13 G/2,40 мм	5 см	Голубой	20
		7 см		20
		10 см		20
		15 см		20
	11 G/3,00 мм	10 см	Белый	20
		15 см		20
	9 G/3,50 мм	10 см	Розовый	20
		15 см		20
	8 G/4,00 мм	10 см	Зелёный	20
		15 см		20

## ИГЛА ДЛЯ БИОПСИИ КОСТНОГО МОЗГА

Артикул: BBL HF

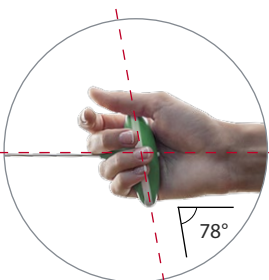


Биопсийный инструмент BBL HF используется для забора образца костного мозга из верхнего гребешка подвздошной кости в хирургических, онкогематологических и гематологических больничных отделениях.

Приставка «HF» является аббревиатурой от *Hand's Friendly* (англ.) — дружественный к руке. Рукоять иглы ETR HF располагается под углом к оси инструмента, копируя своей анатомической формой изгибы ладони.

### Характеристики:

- эргономичная рукоять, способствующая удобному расположению иглы в руке
- троакарный тип заточки мандрена упрощает введение в ткань
- особая заточка режущей кромки на дистальном конце инструмента позволяет получить неповреждённый столбик биоптата в нужном объёме
- образец извлекается из канюли с помощью стилета-толкателя
- после удаления мандрена следует блокировать игольный канал с помощью специальной заглушки во избежание кровопотери



АРТИКУЛ	РАЗМЕР	ДЛИНА	ЦВЕТОКОДИРОВКА	КОЛИЧЕСТВО В УПАКОВКЕ
BBL HF	13 G/2,40 мм	5 см	Голубой	20
		7 см		20
		10 см		20
		15 см		20
	11 G/3,00 мм	10 см	Белый	20
		15 см		20
	9 G/3,50 мм	10 см	Розовый	20
		15 см		20
	8 G/4,00 мм	10 см	Зелёный	20
		15 см		20

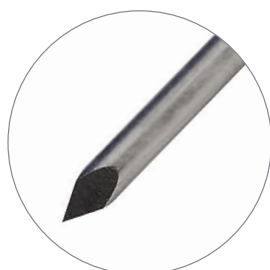
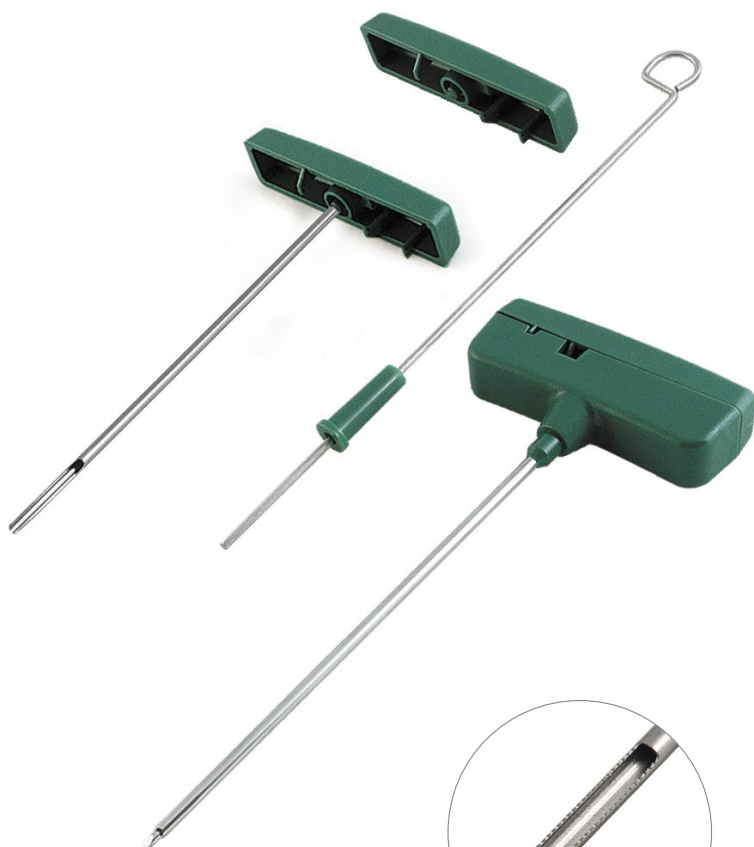
## ТРЕПАНОБИОПСИЙНАЯ ИГЛА

Артикул: ETR

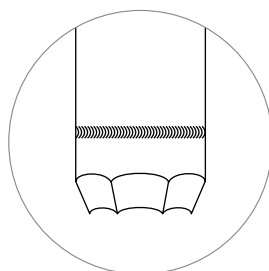
Инструменты BBL SC и ETR идентичны по своему назначению — забору биоптата из верхнего гребешка подвздошной кости. При этом разработчики иглы ETR предложили лёгкий и результативный метод получения образца костного мозга. В состав набора был добавлен внутренний мандрен. В ходе биопсии, вслед за удалением из иглы стилета, врач вводит в её корпус мандрен, в полость которого производится забор биоптата. Во время поворота инструмента на 360° происходит срез. Полученный образец своей формой напоминает ложку. Этот способ исключает болезненные и травматичные «выламывающие» движения.

### Характеристики:

- понижает болезненность, уменьшает вероятность травмы в виде излома кости
- внутренний мандрен с дополнительной выемкой позволяет произвести забор достаточного по объёму, недеформированного биоптата даже из размягченной кости
- игла ETR рекомендована для диагностических процедур у пациентов, страдающих остеопорозом.



Артикул	РАЗМЕР	ДЛИНА	ЦВЕТОКОДИРОВКА	КОЛИЧЕСТВО В УПАКОВКЕ
ETR	11 G/3,00 мм	10 см	Белый	10
		15 см		10
	9 G/3,50 мм	10 см	Розовый	10
		15 см		10
	8 G/4,00 мм	10 см	Зелёный	10
		15 см		10



**Работа системы SAFE-LOCK®**  
«ПОТЕРЯННЫХ» КЛЕТОК ОБРАЗЦА БОЛЬШЕ НЕ СУЩЕСТВУЕТ!

## ИГЛА BEST-LISAS DUAL® ДЛЯ БИОПСИИ КОСТНОГО МОЗГА (НАБОР) С ФИКСАТОРОМ SAFE-LOCK®

Артикул: BSLD

- гарантированное получение образца
- снижение травматичности
- удобная рукоять

Улучшенный дизайн BEST-LISAS DUAL® предлагает следующие преимущества:

**УНИВЕРСАЛЬНАЯ РУКОЯТЬ ПОДОЙДЁТ  
К ЛЮБОЙ РУКЕ**



BEST-LISAS DUAL® отличается регулируемой рукоятью, которая адаптируется как к крупной мужской, так и к миниатюрной женской руке. Снабжена замком Luer-Lock.

### ЛЁГКОСТЬ ПРИМЕНЕНИЯ И ГАРАНТИРОВАННОЕ ИЗВЛЕЧЕНИЕ БИОПТАТА

Особый механизм NOLOSE® позволяет достичь успеха в большинстве процедур. В случае мягких костных тканей или серьёзных патологий использование инструмента BEST-LISAS DUAL® вкуче с аксессуаром SAFE-LOCK® обеспечивает гарантированное получение биоптата. ИСКЛЮЧЕНА ВЕРОЯТНОСТЬ ПОТЕРИ ОБРАЗЦА!

### ЗНАЧИТЕЛЬНОЕ УМЕНЬШЕНИЕ БОЛЕЗНЕННОСТИ

В отсутствие наконечника типа Ямшиди (кончик в виде конуса) BEST-LISAS DUAL® существенно менее травматична.

### МИНИАТЮРНЫЙ ОБРАЗЕЦ В ДОСТАТОЧНОМ ДЛЯ ИССЛЕДОВАНИЯ КОЛИЧЕСТВЕ

Улучшенная конфигурация кромки TREPAN® способствует получению недеформированного образца в нужном объёме даже из наиболее мягкой кости, с меньшей болезненностью у пациента и лёгкостью в работе врача.

АРТИКУЛ	РАЗМЕР	ДЛИНА	ЦВЕТОКОДИРОВКА	КОЛИЧЕСТВО В УПАКОВКЕ
BSLD	13 G/2,40 мм	5–9 см	Голубой	10
	11 G/3,00 мм	10–15 см	Белый	10
	9 G/3,50 мм		Розовый	10

## ТРЕПАНОБИОПСИЙНАЯ ИГЛА

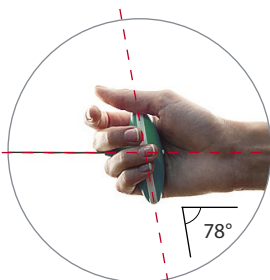
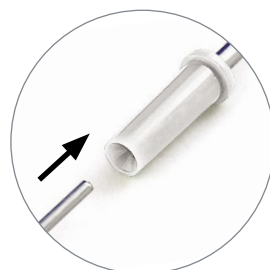
Артикул: ETR HF

Инструменты BBL SC (BBL SC HF) и ETR (ETR HF) идентичны по своему назначению. Все они разработаны в целях забора биоптата костного мозга из верхнего гребешка подвздошной кости. Конфигурация ETR HF пользуется популярностью в течение многих лет. Для среза образца предусмотрен добавочный мандрен в виде ложки или черпака. В ходе биопсии, вслед за удалением из иглы стилета, врач вводит в неё мандрен, в полость которого происходит забор образца костного мозга. Узкая вытянутая прорезь мандрена фиксирует биоптат и срезает его во время поворота инструмента на 360°. С помощью иглы ETR HF можно получить цельный, недеформированный образец в нужном количестве. Пациент при этом не испытывает излишней болезненности, поскольку использование иглы ETR HF не требует от врача «выламывающих» движений.

Приставка «HF» является аббревиатурой от Hand's Friendly (англ.) – дружелюбный к руке. Рукоять иглы ETR HF располагается под углом к оси инструмента, копируя своей анатомической формой изгибы ладони.

### Характеристики:

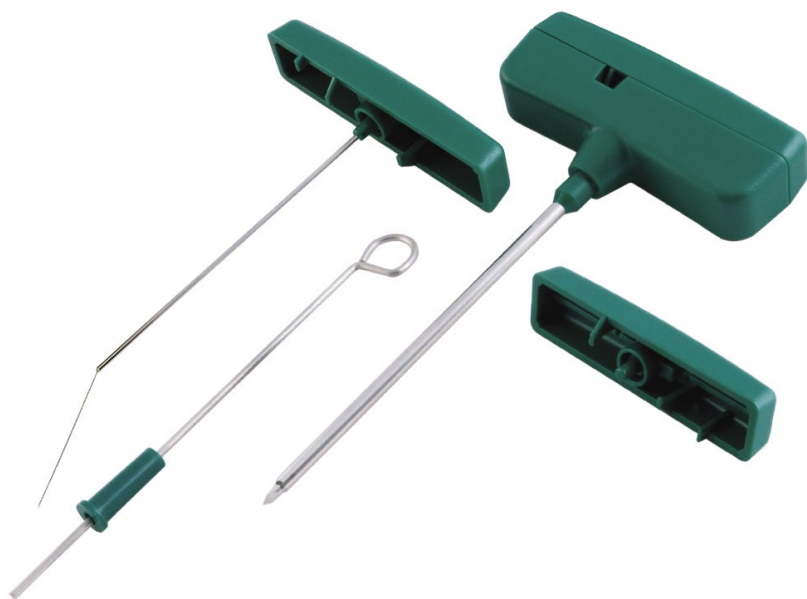
- снижает травматичность в результате излома кости, а также уровень боли у пациента
- внутренний мандрен с дополнительной выемкой позволяет произвести забор достаточно по объёму, недеформированного биоптата даже из размягченной кости
- игла ETR HF рекомендована для диагностических процедур у пациентов, страдающих остеопорозом.



АРТИКУЛ	РАЗМЕР	ДЛИНА	ЦВЕТКОДИРОВКА	КОЛИЧЕСТВО В УПАКОВКЕ
ETR HF	11 G/3,00 мм	10 см	Белый	10
		15 см		10
	9 G/3,50 мм	10 см	Розовый	10
		15 см		10
	8 G/4,00 мм	10 см	Зелёный	10
		15 см		10

## БИОПСИЙНАЯ ИГЛА ДЛЯ ОБЛЕГЧЁННОГО ОТДЕЛЕНИЯ ОБРАЗЦА КОСТНОГО МОЗГА

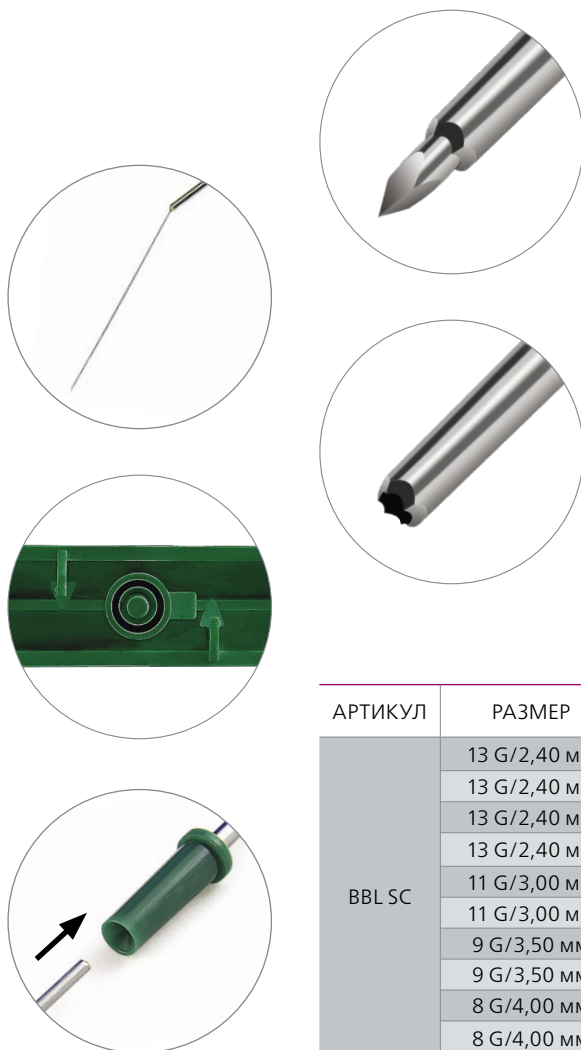
Артикул: BBL SC



Инструмент BBL SC разработан с целью получения биоптата из верхнего гребешка подвздошной кости. Конфигурация BBL SC позволяет извлечь образец костного мозга с первого (!) подхода, не делая при этом «выламывающих» движений. В состав набора входит внутренний мандрен для среза столбика биоптата. Удалив стилет из корпуса иглы, врач следом вводит в неё мандрен с припаянной к нему под углом нитевидной проволокой из стали. В момент поворота инструмента на 360° бритвенная заточка проксимального конца иглы, срезает у основания захваченный биоптат, не разрушая при этом его структуру, а «корзинка» из стальной проволоки надёжно удерживает образец внутри иглы.

### Характеристики:

- облегчённое отделение биоптата, не требующее «выламывающих» кость движений
- понижение вероятности излома кости и уровня боли, ощущаемой пациентом
- игла делает возможным получение качественного неповреждённого биоптата
- продуманная конфигурация проксимального конца канюли типа режущей кромки позволяет извлечь цельный столбик образца даже из размягченной кости
- специальная заглушка герметично перекрывает игольный канал после удаления стилета во избежание потери крови
- насадка из полимера на дистальный конец иглы предназначена для облегчённого заведения стилета-толкателя в корпус инструмента, минимизируя тем самым вероятность непреднамеренного пореза или укола
- благодаря стилету-толкателю биоптат извлекается из канюли быстро и без деформаций



Артикул	Размер	Длина	Цветокодировка	Количество в упаковке
BBL SC	13 G/2,40 мм	5 см	Голубой	10
	13 G/2,40 мм	7 см		10
	13 G/2,40 мм	10 см		10
	13 G/2,40 мм	15 см		10
	11 G/3,00 мм	10 см	Белый	10
	11 G/3,00 мм	15 см		10
	9 G/3,50 мм	10 см	Розовый	10
	9 G/3,50 мм	15 см		10
	8 G/4,00 мм	10 см	Зелёный	10
	8 G/4,00 мм	15 см		10



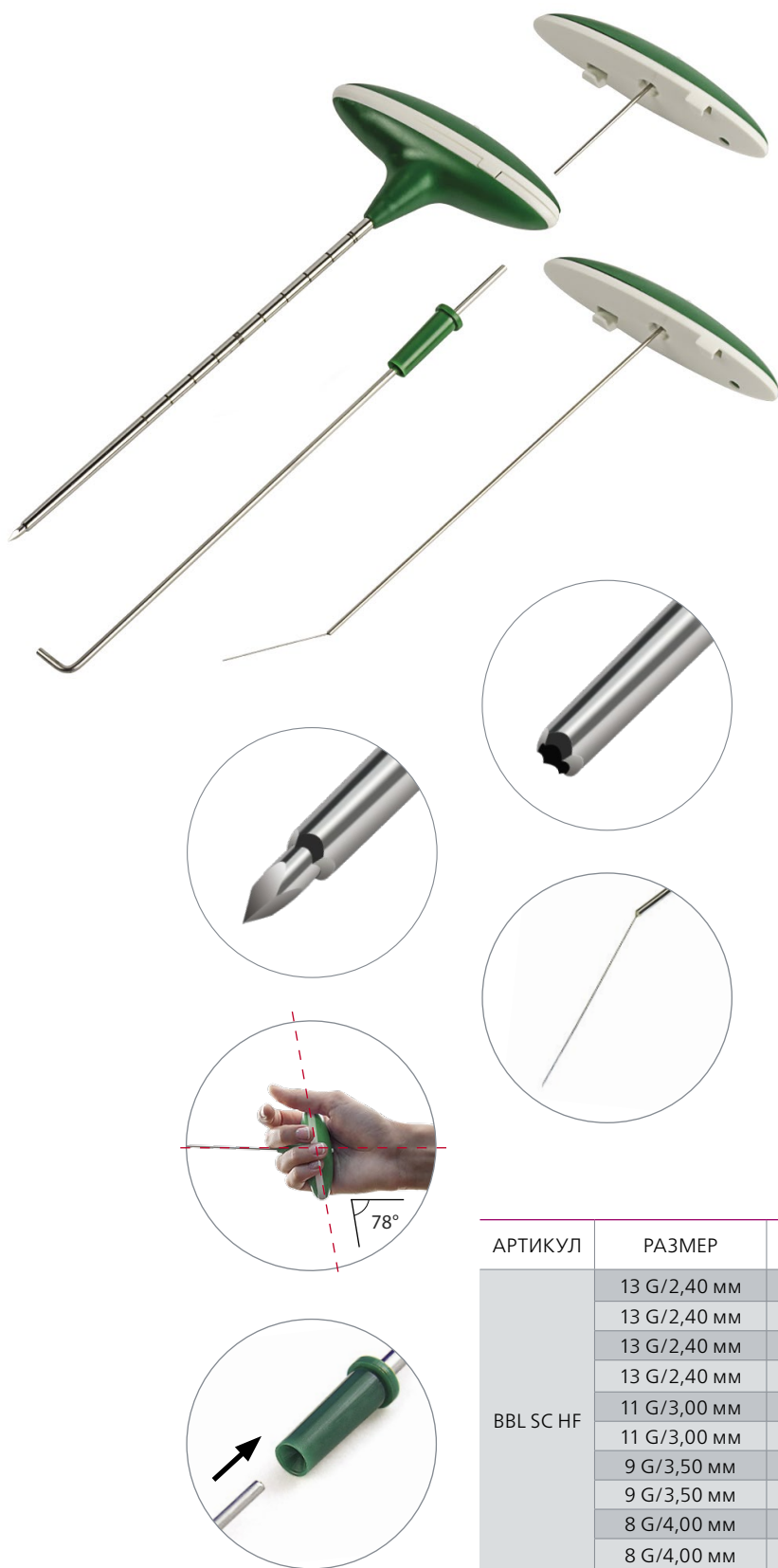
## БИОПСИЙНАЯ ИГЛА ДЛЯ ОБЛЕГЧЁННОГО ОТДЕЛЕНИЯ ОБРАЗЦА КОСТНОГО МОЗГА

Артикул: BBL SC HF

Биопсийный инструмент BBL SC HF разработан с целью получения образца костной ткани из верхнего гребешка подвздошной кости. Конфигурация иглы делает возможным забор биоптата с первого (!) раза, не прибегая к «выламывающим» кость движениям. В набор входит внутренний мандрен для среза столбика образца. Вынув из иглы стилет, врач вставляет в неё другой мандрен, со впаянной в него нитевидной проволокой из стали. Проволока располагается под углом относительно оси мандрена и имеет бритвенную заточку на проксимальном конце. Неповреждённый биоптат плотно фиксируется внутри проволочной «корзинки». Повернув инструмент на 360°, врач срезает захваченный столбик образца у основания.

### Характеристики:

- облёгчённое отделение биоптата, не требующее «выламывающих» кость движений
- BBL SC HF, благодаря функциональной конфигурации конца канюли с острой режущей кромкой, позволяет получить плотный неповреждённый столбик биоптата
- специальная заглушка герметично блокирует игольный канал вслед за извлечением из него стилета – это предусмотрено во избежание потери крови
- внутренняя плоскость рукоятки лишена технологических проёмов и отверстий во избежание скопления крови
- насадка на тыльный конец инструмента, изготовленная из полимера, направляет введение в иглу мандрена-толкателя, минимизируя тем самым вероятность непреднамеренного пореза или укола
- мандрен-толкатель предназначен для быстрого извлечения из корпуса канюли неповреждённого биоптата
- игла BBL SC HF рекомендована для диагностических процедур у пациентов, страдающих остеопорозом.



Артикул	Размер	Длина	Цветокодировка	Количество в упаковке
BBL SC HF	13 G/2,40 мм	5 см	Голубой	10
	13 G/2,40 мм	7 см		10
	13 G/2,40 мм	10 см		10
	13 G/2,40 мм	15 см		10
	11 G/3,00 мм	10 см	Белый	10
	11 G/3,00 мм	15 см		10
	9 G/3,50 мм	10 см	Розовый	10
	9 G/3,50 мм	15 см		10
	8 G/4,00 мм	10 см	Зелёный	10
	8 G/4,00 мм	15 см		10

## ИГЛА PARAGON® ПОЛУАВТОМАТИЧЕСКАЯ ДЛЯ ТРЕПАНОБИОПСИИ КОСТНЫХ ТКАНЕЙ

Артикул: PAG

Последняя разработка STERYLAB, игла PARAGON® создана, чтобы революционизировать биопсию костного мозга по всему миру.

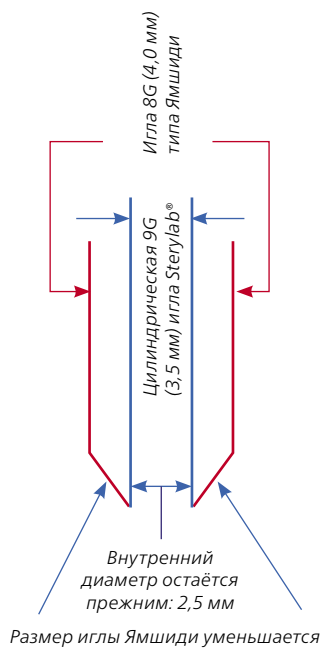
### Преимущества:

- отсутствие дислокации
- простая и быстрая операция даже для менее опытных сотрудников
- одна операция для биопсии и аспирации костного мозга
- аспирация костного мозга после отбора биоптата
- гарантированный отбор биоптата даже при самых проблемных патологиях
- меньшая инвазивность – меньше болевых ощущений: игла PARAGON® 11G заменяет стандартный инструмент диаметром 8G

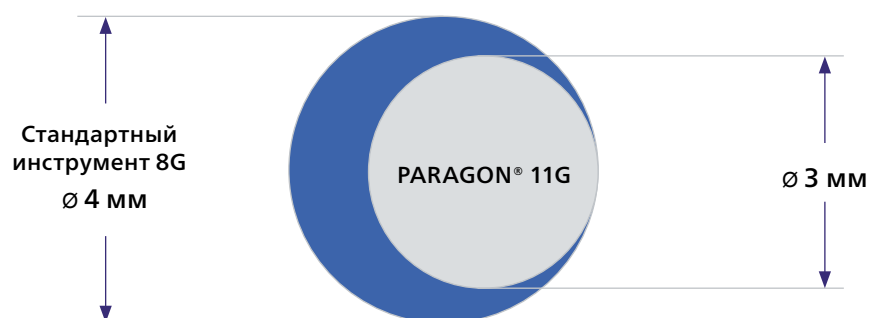
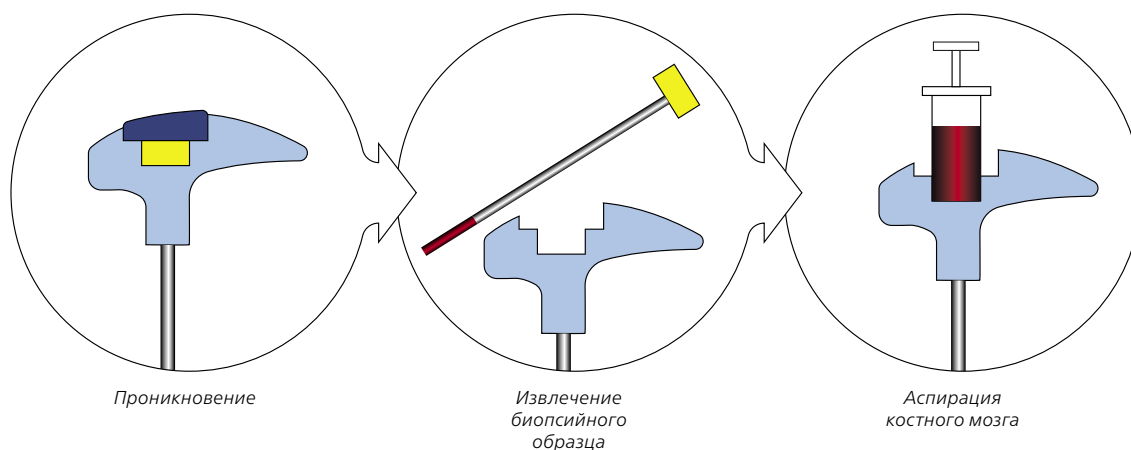


### Работа системы SAFE-LOCK®

«ПОТЕРЯННЫХ» КЛЕТОК  
ОБРАЗЦА БОЛЬШЕ НЕ  
СУЩЕСТВУЕТ!



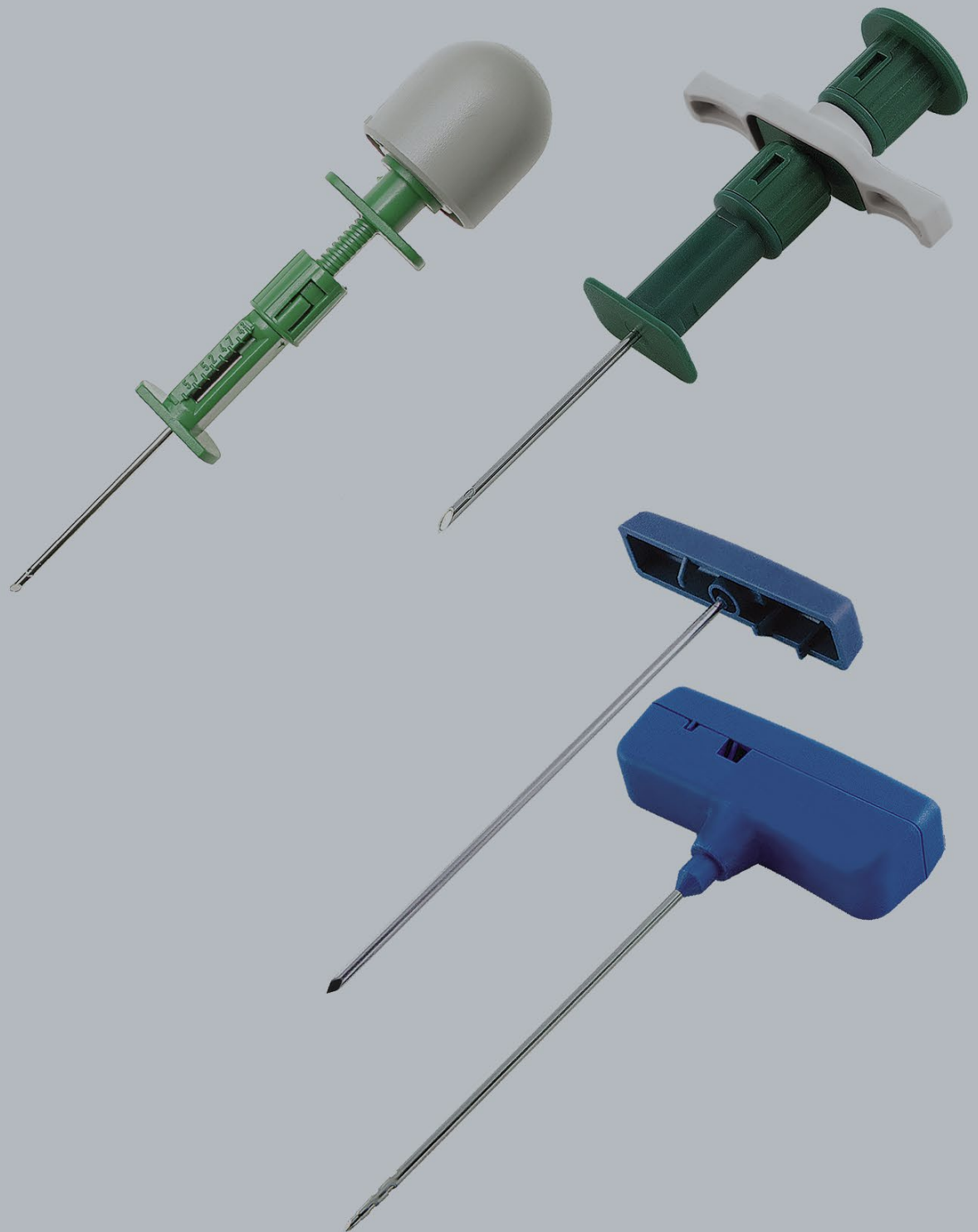
## ЛЕГКИЕ И БЫСТРЫЕ МАНИПУЛЯЦИИ



Менее инвазивные манипуляции  
для извлечения биоптата  
за счет меньшей толщины иглы

Артикул	Размер	Длина	Цветокодировка	Количество в упаковке
PAG	9G/3,5 мм	100 мм	Розовый	10
		150 мм		10
	11G/3 мм	100 мм	Белый	10
		150 мм		10
	13G/2,4 мм	50 мм	Голубой	10
		90 мм		

ИГЛЫ ЗАБОРА КОСТНОГО МОЗГА  
ДЛЯ ПОСЛЕДУЮЩЕЙ  
ТРАНСПЛАНТАЦИИ



## ИГЛА ДЛЯ ЗАБОРА КОСТНОГО МОЗГА

Артикул: YBL



YBL используется в отделениях онкогематологии и пересадки (трансплантации) костного мозга для забора костного мозга из крестцовой кости. На проксимальном конце имеет перфорацию. TBL, EBL и YBL сходны по своему назначению, но различны по конфигурации рукоятей и размерам игл.

### Характеристики:

- эргономичная рукоять;
- мониторинг глубины введения инструмента в тело пациента осуществляется посредством миллиметровой разметки и фиксируемого стопора
- на проксимальном конце иглы в целях максимально эффективной аспирации предусмотрена перфорация
- присоединение шприца осуществляется через разъем луер-лок
- рекомендованный к совместному применению с YBL шприц должен иметь объемом 50 мл



Артикул	Размер	Длина	Цветокодировка	Количество в упаковке
YBL	14 G/2,1 мм	5 см	Зеленый	20
		7 см		20
		9 см		20
	13 G/2,4 мм	10 см	Голубой	20
		12 см		20
		14 см		20

## ИГЛА ДЛЯ ЗАБОРА КОСТНОГО МОЗГА ПЕДИАТРИЧЕСКАЯ

Артикул: TBL

Используется в отделениях пересадки (трансплантации) костного мозга и онкогематологии для получения биоптата костного мозга донора из крестцовой кости. На рабочем конце иглы имеется перфорация. EBL, YBL и TBL схожи по своему назначению, отличаясь конфигурацией рукоятей, размером игл и видом заточки.

### Характеристики:

- эргономичная рукоять
- инструмент имеет миллиметровую градуировку и стопор, ограничивающий глубину введения в тело пациента проникновения
- на проксимальном конце инструмента располагается особое отверстие, предназначенное для улучшения аспирации
- рекомендовано применение с 50-миллилитровым шприцем; присоединение осуществляется через разъем типа луер
- широко востребована в педиатрии



Артикул	Размер	Длина	Цветокодировка	Количество в упаковке
TBL	14 G/2,10 мм	5 см	Зелёный	20
		7 см		20
		9 см		20
	13 G/2,40 мм	10 см	Голубой	20
		12 см		20

## ИГЛА СО СЪЁМНЫМИ КРЫЛЬШКАМИ ДЛЯ ЗАБОРА КОСТНОГО МОЗГА

Артикул: TBLW

Игла TBLW сконструирована с целью забора существенного количества донорского костного мозга из подвздошной либо крестцовой кости для пересадки пациенту. На проксимальном конце располагается перфорация. Востребована онкогематологическими отделениями.

### Характеристики:

- на рабочем конце инструмента размещены особые отверстия для максимальной результативности аспирации
- под верхней частью рукояти находится разъём типа луер (совет производителя: нужное для процедуры давление может быть создано исключительно 50-миллилитровым шприцем)
- инструмент имеет миллиметровую градуировку и стопор, ограничивающий глубину введения в тело пациента проникновения
- отличительными элементами иглы являются съёмные крылышки, фиксирующиеся на рукояти и служащие для более надёжного расположения иглы в руке врача — эта особенность выделяет TBLW среди стерильных игл



АРТИКУЛ	РАЗМЕР	ДЛИНА	ЦВЕТОКОДИРОВКА	КОЛИЧЕСТВО В УПАКОВКЕ
TBLW	14 G/2,10 мм	5 см	Зелёный	20
		7 см		20
		9 см		20
	13 G/2,40 мм	10 см	Голубой	20
		12 см		20

## ИГЛА ДЛЯ ЗАБОРА КОСТНОГО МОЗГА

Артикул: EBL



Игла EBL на проксимальном конце имеет перфорацию. Используется в случае необходимости получения существенного объема костного мозга из подвздошной либо крестцовой или подвздошной кости донора для дальнейшей пересадки пациенту. В состав комплекта входят 2 стилета, благодаря которым в области забора костного мозга можно произвести большее количество проколов. Используются в отделениях онкогематологии при трансплантации костного мозга.

### Характеристики:

- входящие в комплект 2 стилета увеличивают результативность процедуры (использование одного стилета предполагает сто проколов)
- удобная рукоять способствует уверенному расположению иглы в руке, что позволяет врачу лучше контролировать ход процедуры
- преимущество EBL перед аналогами – моментальное и надёжное закрепление мандрена внутри иглы благодаря особому механизму в её рукояти
- материал изготовления стилета – прочная и качественная медицинская сталь, предотвращающая истирание граней, а особый способ заточки сохраняет изначальную остроту даже после множества манипуляций
- троакарная заточка стилета служит для лёгкого вхождения инструмента в костную ткань
- по бокам канюли располагается перфорация (по 2 отверстия в шахматном порядке слева и справа), предназначенная для лучшей аспирации

Рекомендована для проведения процедур, предполагающих много проколов.



АРТИКУЛ	РАЗМЕР	ДЛИНА	ЦВЕТОКОДИРОВКА	КОЛИЧЕСТВО В УПАКОВКЕ
EBL	13 G/2,40 мм	7 см	Голубой	20
		10 см		20
		15 см		20
	11 G/3,00 мм	10 см	Белый	20
		15 см		20



**ИГЛЫ ДЛЯ АСПИРАЦИИ  
КОСТНОГО МОЗГА  
ИЗ ГРУДИНЫ  
И ПОДВЗДОШНОГО  
ГРЕБНЯ MIELO-CAN®**

Артикул: MCN 03/04/22



Инструмент MIELO-CAN® отличает тройная заточка и удобная крупная рукоять – для лёгкости применения, надёжности и безопасности.

- крупная эргономичная рукоять для надёжности, простоты использования и безопасности
- широкий размерный ряд
- отверстия на дистальной стороне для более эффективной аспирации
- миллиметровые отметки глубины
- прочная сталь
- удлинённая канюля

**Характеристики:**

- тройная заточка;
- более быстрая процедура при полном контроле;
- удобна для ладони любого размера;
- предлагается модель экстра-большого размера

**ДЛЯ ГРУДИННОЙ КОСТИ**

Нанесены миллиметровые отметки для чёткого понимания глубины ввода

**ДЛЯ ПОДВЗДОШНОГО ГРЕБНЯ**

Удобная объёмная рукоять для лучшего контроля, удлинённая канюля

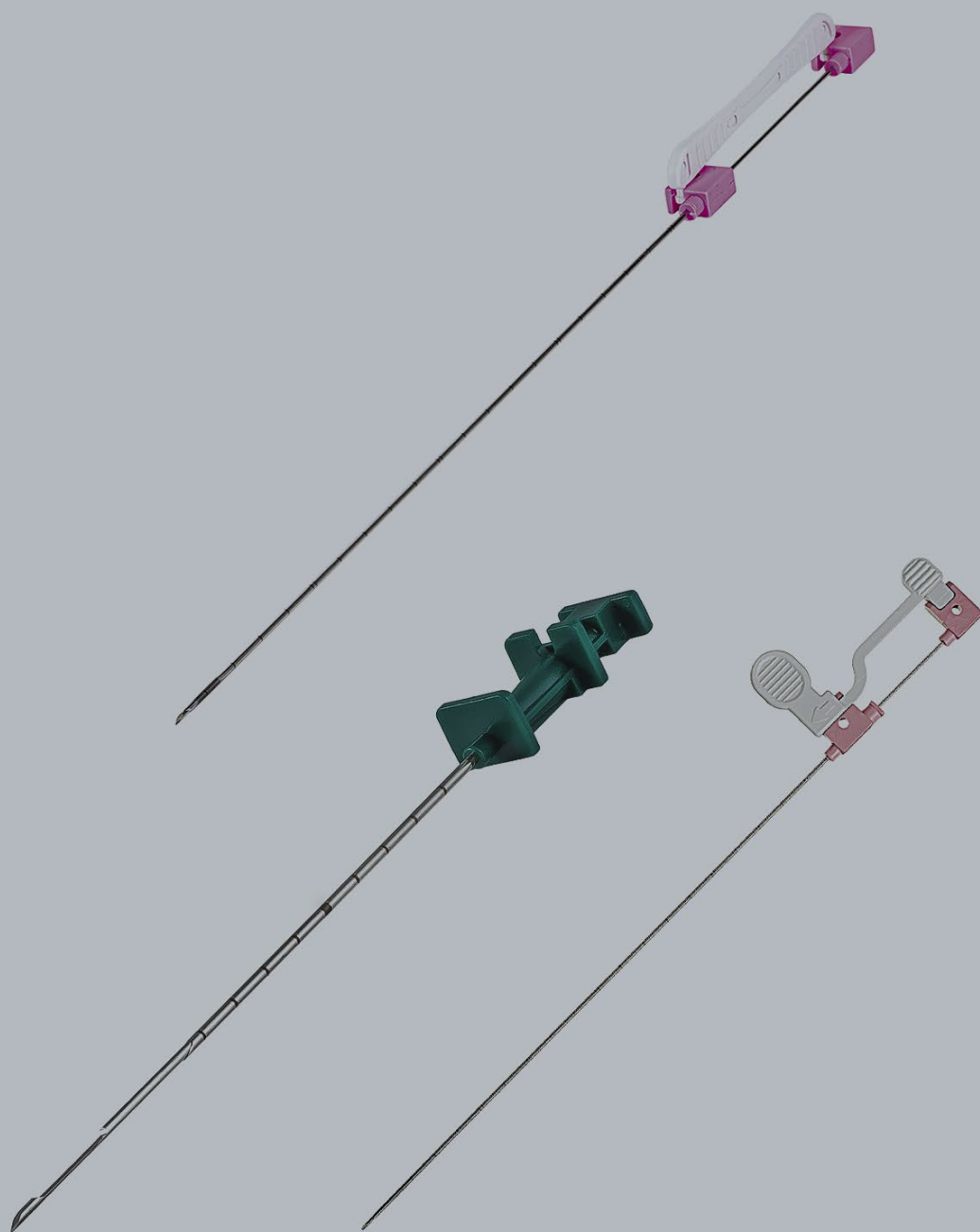
**ЗАБОР ОБРАЗЦА ИЗ ПОДВЗДОШНОГО ГРЕБНЯ**

Эргономичная ручка, прочная сталь, дистальные прорези по бокам канюли для лучшей аспирации биоптата.



Артикул	РАЗМЕР	ДИАПАЗОН ДЛИН	МАКСИМАЛЬНАЯ ДЛИНА	ЦВЕТОКОДИРОВКА	КОЛИЧЕСТВО В УПАКОВКЕ
MCN 22	15 G/1,80 мм	2÷4 см	6 см	Синий	15
MCN 03		1÷3 см	5 см		15
MCN 04	14 G/2,10 мм	4÷6 см	8 см	Зелёный	15

# ИГЛЫ ДЛЯ РЕЖУЩЕЙ БИОПСИИ ГИЛЬТИННЫЕ



## БИОПСИЙНАЯ ИГЛА, СОВМЕСТИМАЯ С АВТОМАТИЧЕСКИМИ УСТРОЙСТВАМИ GRIZZLY И BARD MAGNUM

Артикул: АЮ

Инструмент АЮ для гильотинной биопсии мягких тканей предназначен для применения с системой Bard Magnum и последними модификациями Grizzly итальянского производителя Tsunami Medical, Италия. Востребован при биопсии молочной и предстательной желез, печени, почек и пр. мягких тканей.

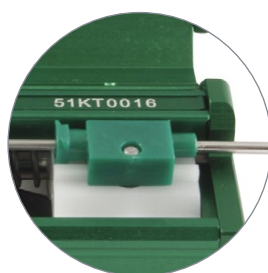
На случай использования вручную (без автоматического биопсийного устройства) комплектация предусматривает особую рамку с ограничителем-флажком. С её помощью врач избегает сдвигов стилета от оси иглы, а благодаря ограничителю флажку имеет возможность выбирать между двумя возможными длинами среза.

### Характеристики:

- благодаря сантиметровой разметке врач контролирует глубину ввода инструмента

### Состав набора:

- игла
- фиксатор для надёжного удержания иглы во время присоединения к биопсийному устройству



АРТИКУЛ	РАЗМЕР	ДЛИНА	ЦВЕТОКОДИРОВКА	КОЛИЧЕСТВО В УПАКОВКЕ
АЮ	20 G/0,90 мм	10 см	Жёлтый	20
		15 см		20
		20 см		20
		25 см		20
		30 см		20
		47 см		20
	18 G/1,20 мм	10 см	Розовый	20
		15 см		20
		20 см		20
		25 см		20
		30 см		20
		47 см		20
	16 G/1,60 мм	10 см	Белый	20
		15 см		20
		20 см		20
		25 см		20
		30 см		20
		47 см		20
	14 G/2,00 мм	10 см	Зелёный	20
		15 см		20
20 см		20		
25 см		20		
30 см		20		
47 см		20		

## БИОПСИЙНАЯ ИГЛА, СОВМЕСТИМАЯ С АВТОМАТИЧЕСКИМ УСТРОЙСТВОМ PROMAG 2.5 ULTRA

Артикул: AIO U

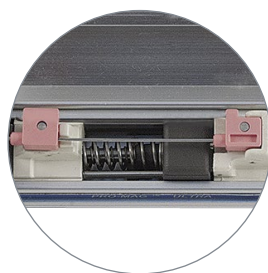
Инструмент AIO U для гильотинной биопсии мягких тканей сконструирован для совместного применения с системой Pro-Mag 2.5 ULTRA от Angiotech. Используется при проведении биопсии молочной железы, печени, почек, простаты и пр. мягких тканей. Игла имеет особый фиксатор, предназначенный для сохранения инструментом заданного положения относительно стилета. Кроме того, фиксирующий механизм способствует надёжному удержанию иглы при её установке в биопсийное устройство.

### Характеристики:

- сантиметровая маркировка делает возможным контроль глубины ввода иглы в ткань

### Состав набора:

- игла
- фиксирующий элемент для лучшего удержания иглы во время её соединения с биопсийным устройством



АРТИКУЛ	РАЗМЕР	ДЛИНА	ЦВЕТОВОДИРОВКА	КОЛИЧЕСТВО В УПАКОВКЕ
AIO U	20 G/0,90 мм	10 см	Жёлтый	20
		15 см		20
		20 см		20
		25 см		20
		30 см		20
		47 см		20
	18 G/1,20 мм	10 см	Розовый	20
		15 см		20
		20 см		20
		25 см		20
		30 см		20
		47 см		20
	16 G/1,60 мм	10 см	Белый	20
		15 см		20
		20 см		20
		25 см		20
		30 см		20
		47 см		20
	14 G/2,00 мм	10 см	Зелёный	20
		15 см		20
20 см		20		
25 см		20		
30 см		20		
47 см		20		

**БИОПСИЙНАЯ ИГЛА,  
СОВМЕСТИМАЯ  
С АВТОМАТИЧЕСКИМИ  
УСТРОЙСТВАМИ GTA,  
BIOMED, BARD, GALLINI,  
PRO-MAG 2.2, MBD-23**

Артикул: SBL

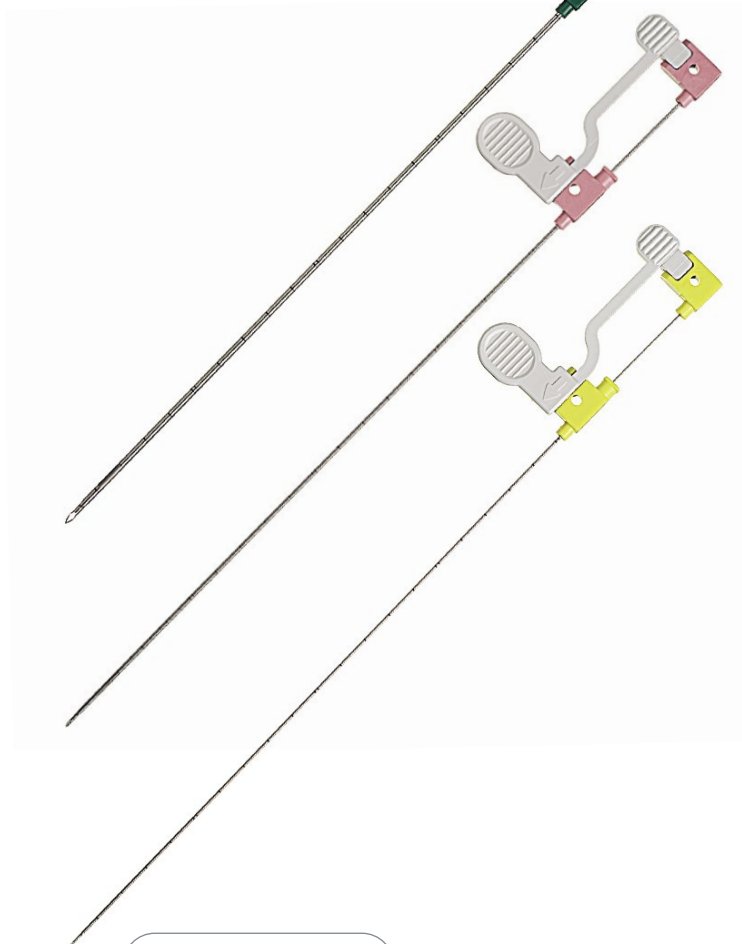
SBL — инструмент для режущей биопсии мягких тканей (молочная, предстательная, поджелудочная, щитовидная, железа, почки, печень и др.) Используется в онкологии, урологии, нефрологии, общей и гепатохирургии. SBL подходит практически ко всем популярным автоматическим пистолетам (биопсийным устройствам) 1-го поколения, таким как GTA, Biomed, Bard®, Gallini, Pro-Mag® 2.2, MBD-23.

**Характеристики:**

- неповреждённый образец ткани в достаточном количестве
- заточка мандрена и иглы позволяют врачу атравматично и быстро ввести инструмент в ткань
- игла имеет хорошо видимую сантиметровую маркировку во всю свою длину для правильного позиционирования внутри объекта



Артикул	Размер	Длина	Цветокодировка	Количество в упаковке
SBL	20 G/0,90 мм	10 см	Жёлтый	20
		15 см		20
		20 см		20
		25 см		20
		30 см		20
	18 G/1,20 мм	10 см	Розовый	20
		15 см		20
		20 см		20
		25 см		20
		30 см		20
	16 G/1,60 мм	10 см	Белый	20
		15 см		20
		20 см		20
		25 см		20
		30 см		20
	14 G/2,00 мм	10 см	Зелёный	20
		15 см		20
		20 см		20
		25 см		20
		30 см		20



## БИОПСИЙНАЯ ИГЛА FAST-CUT B® ДЛЯ СОВМЕСТНОГО ИСПОЛЬЗОВАНИЯ С УСТРОЙСТВОМ MAGNUM™ (CR-BARD™)

Артикул: FSCB

Сконструированная для использования с биопсийным устройством MAGNUM™ от CR-BARD™, игла FAST-CUT® B облегчает процедуру и способствует её безопасности.

### Характеристики:

- канюля с ультратонкими стенками
- сантиметровая шкала
- бриллиантовая заточка стилета
- лёгкость постановки благодаря входящему в состав набора съёмному спейсеру
- сантиметровая разметка упрощает безопасное позиционирование иглы на необходимой глубине
- на конце иглы расположен экзогенный маркер для корректировки её расположения с помощью ультразвукового контроля



Стандартная стенка

Сверхтонкая стенка

Тонкостенная канюля



АРТИКУЛ	РАЗМЕР	ДЛИНА	ЦВЕТОКОДИРОВКА	КОЛИЧЕСТВО В УПАКОВКЕ
FSCB	20 G/0,90 мм	15 см	Жёлтый	25
		20 см		25
		25 см		25
	18 G/1,20 мм	15 см	Розовый	25
		20 см		25
		25 см		25
	16 G/1,60 мм	15 см	Белый	25
		20 см		25
		25 см		25
	14 G/2,00 мм	15 см	Зелёный	25
		20 см		25
		25 см		25

**FAST-CUT<sup>®</sup>**

**ECHOLOX<sup>®</sup>**

**БИОПСИЙНАЯ ИГЛА  
FAST-CUT C<sup>®</sup>  
ДЛЯ УСТРОЙСТВ  
PRO-MAG<sup>™</sup>  
(ARGON MEDICAL) И  
MAGNUM<sup>™</sup> (CR-BARD<sup>™</sup>)**

Артикул: FSCC

Игла СА сконструирована для биопсийных устройств PRO-MAG<sup>™</sup> (ARGON MEDICAL). Длина иглы СВ – в два раза меньше, чем СА, инструмент оснащён спейсером и предназначен для устройства MAGNUM<sup>™</sup> (CR-BARD<sup>™</sup>). Игла облегчает процедуру и способствует её безопасности.

**Характеристики:**

- ультратонкостенная канюля
- сантиметровая разметка
- лёгкость размещения благодаря входящему в набор съёмному спейсеру
- сантиметровая шкала делает возможным безопасное и простое позиционирование иглу на необходимой глубине
- на конце иглы располагается эхо-маркер, помогающий врачу корректно расположить инструмент при ультразвуковом контроле



Тонкостенная канюля



АРТИКУЛ	РАЗМЕР	ДЛИНА	ТИП	ЦВЕТОКОДИРОВКА	КОЛИЧЕСТВО В УПАКОВКЕ
FSCC	21 G/0,80 мм	10 см	A/B	Зелёный	25
		12 см			25
		16 см			25
		20 см			25
		25 см			25
		30 см			25
	20 G/0,90 мм	10 см		Жёлтый	25
		12 см			25
		16 см			25
		20 см			25
		25 см			25
		30 см			25
	18 G/1,20 мм	10 см		Розовый	25
		12 см			25
		16 см			25
		20 см			25
		25 см			25
		30 см			25
	16 G/1,60 мм	10 см		Белый	25
		12 см			25
		16 см			25
		20 см			25
		25 см			25
		30 см			25
14 G/2,00 мм	10 см	Зелёный	25		
	12 см		25		
	16 см		25		
	20 см		25		
	25 см		25		
	30 см		25		

## БИОПСИЙНАЯ ИГЛА BIO-CUT® ДЛЯ БИОПСИИ МЯГКИХ ТКАНЕЙ МЕТОДОМ TRUCUT, ОДНОРАЗОВАЯ

Артикул: ВСТ



Стандартная гильотинная игла BIO-CUT® предназначена для биопсии печени, почек, простаты и других органов. Данный инструмент сконструирован для получения неповреждённого гистологического биоптата заданного объёма в ходе минимально травматичных, быстрых и несложных манипуляций. Срезанный заточенным концом канюли столбик ткани собирается со стилета в точности таким же образом, как и внутри органа – без повреждения образца. Этот способ предоставляет врачу возможность получения неповреждённых биоптатов из лимфатических узлов, молочной и предстательной железы, почек, селезенки, печени и прочих органов, даже в тех случаях, когда обычная методика не приносит результатов.

### Характеристики:

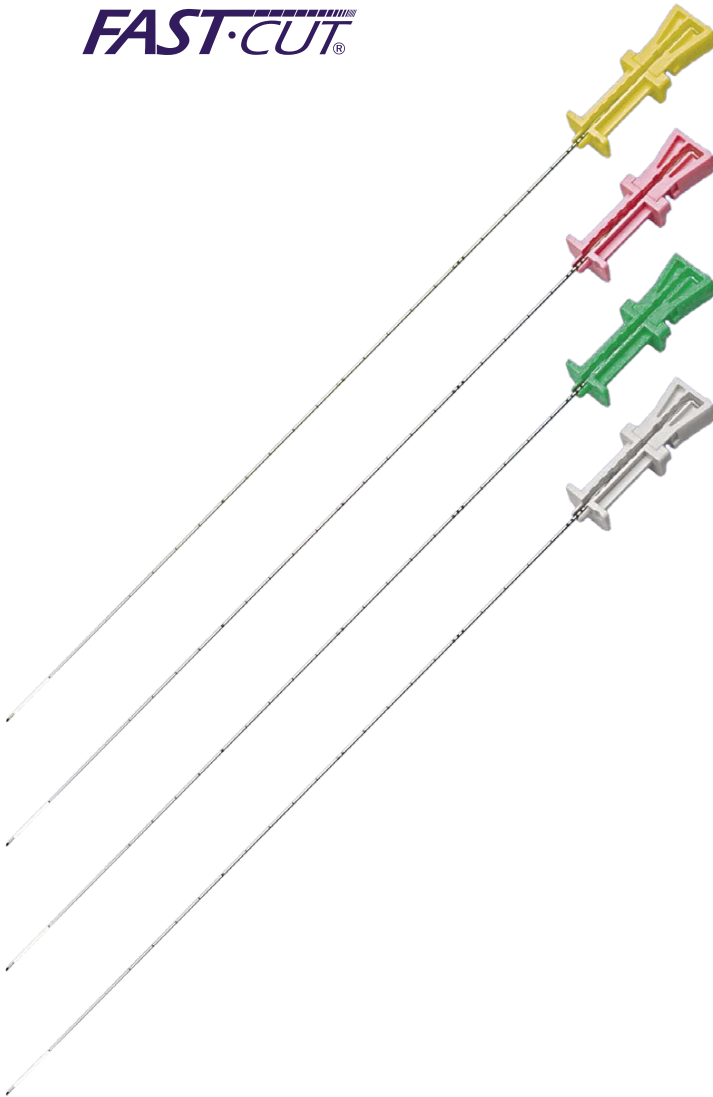
- тщательный подбор сырья
- процедура безопасна и надёжна



АРТИКУЛ	РАЗМЕР	ДЛИНА	ЦВЕТКОДИРОВКА	КОЛИЧЕСТВО В УПАКОВКЕ	
ВСТ	20 G/0,90 мм	11 см	Жёлтый	20	
		15 см		20	
		20 см		20	
	18 G/1,20 мм	11 см	Розовый	20	
		15 см		20	
		20 см		20	
	16 G/1,60 мм	11 см	Белый	20	
				15 см	20
				20 см	20
		47 см		5	
	14 G/2,00 мм	11 см	Зелёный	20	
				15 см	20
20 см				20	
47 см		5			



**FAST-CUT®**



**ОДНОРАЗОВАЯ ИГЛА  
ДЛЯ БИОПСИИ FAST-CUT®,  
СОВМЕСТИМАЯ  
С АВТОМАТИЧЕСКИМ  
МНОГОРАЗОВЫМ  
УСТРОЙСТВОМ  
FAST-GUN®**

Артикул: FSC

Биопсийная игла FAST-CUT® изготовлена для совместного использования с автоматическим биопсийным инструментом FAST-GUN®, одновременно подходя к многоразовым устройствам других брендов. Игла FAST-CUT®, произведённая из нержавеющей медицинской стали высокого качества, делает возможным извлечение достаточного количества образца, сохранив его структуру, – и всё это при минимальной инвазивности процедуры.

Канюля имеет сантиметровую шкалу, что позволяет более точно вводить инструмент на нужную глубину.

Размерный ряд FAST-CUT® удовлетворяет всем требованиям врача. Чтобы медицинский работник мог легко ориентироваться в размерах (гейджи), изготовитель применяет цветовую кодировку рукоятей.

**Характеристики:**

- ультратонкостенная канюля
- бриллиантовая заточка
- сантиметровая шкала



Тонкостенная канюля



АРТИКУЛ	РАЗМЕР	ДЛИНА	ЦВЕТОКОДИРОВКА	КОЛИЧЕСТВО В УПАКОВКЕ
FSC	20 G/0,90 мм	11 см	Жёлтый	25
		15 см		25
		20 см		25
		25 см		25
	18 G/1,20 мм	11 см	Розовый	25
		15 см		25
		20 см		25
		25 см		25
	16 G/1,60 мм	11 см	Белый	25
		15 см		25
		20 см		25
		25 см		25
14 G/2,00 мм	11 см	Зелёный	25	
	15 см		25	
	20 см		25	
	25 см		25	

Для заказа коаксиальной иглы заменить код FSC на AGF

# ИГЛЫ ПОЛУАВТОМАТИЧЕСКИЕ



## ИГЛА ПОЛУАВТОМАТИЧЕСКАЯ ДЛЯ БИОПСИИ МЯГКИХ ТКАНЕЙ

Артикул: GBL

GBL – хорошо зарекомендовавшая себя полуавтоматическая гильотинная игла для режущей биопсии мягких тканей (молочная, предстательная, поджелудочная, щитовидная железа, почки, печень и пр.) Используется в маммологии, онкологии, урологии, нефрологии, общей и гепатохирургии и др.

### Характеристики:

- мощный пружинный механизм даёт возможность срезать плотный недеформированный образец ткани
- анатомическая конфигурация рукояти позволяет с удобством удерживать иглу одной рукой, а датчик УЗИ – в другой
- высота столбика полученного биоптата – 2,5 см
- сантиметровая градуировка нанесена вдоль всего инструмента



АРТИКУЛ	РАЗМЕР	ДЛИНА	ЦВЕТОКОДИРОВКА	КОЛИЧЕСТВО В УПАКОВКЕ
GBL	20 G/0,90 мм	10 см	Жёлтый	20
		15 см		20
		20 см		20
		25 см		20
		30 см		20
		47 см		20
	18 G/1,27 мм	10 см	Розовый	20
		15 см		20
		20 см		20
		25 см		20
		30 см		20
		47 см		20
	16 G/1,60 мм	10 см	Белый	20
		15 см		20
		20 см		20
		25 см		20
		30 см		20
		47 см		20
	14 G/2,00 мм	10 см	Зелёный	20
		15 см		20
20 см		20		
25 см		20		
30 см		20		
47 см		20		

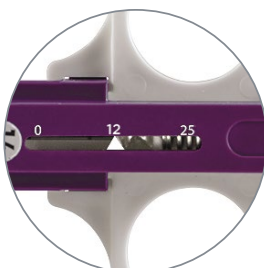
## ИГЛА ПОЛУАВТОМАТИЧЕСКАЯ ДЛЯ БИОПСИИ МЯГКИХ ТКАНЕЙ

Артикул: DS GBL

DS GBL — хорошо зарекомендовавшая себя полуавтоматическая гильотинная игла для режущей биопсии. Используется в целях биопсии мягких тканей (молочная, предстательная, поджелудочная, щитовидная железа, почки, печень и пр.).

### Характеристики:

- мощный пружинный механизм, дающий возможность получать плотный недеформированный столбик ткани
- анатомическая конфигурация рукояти позволят с удобством удерживать инструмент одной рукой, в то время как вторая рука свободна для работы датчиком УЗИ
- в момент взведения механизма врач может выбрать между двумя длинами образца: 1,2 либо 2,5 см — до 1-го либо 2-го щелчка соответственно
- во всю длину инструмента проходит сантиметровая градуировка



АРТИКУЛ	РАЗМЕР	ДЛИНА	ЦВЕТОВОДИРОВКА	КОЛИЧЕСТВО В УПАКОВКЕ
DS GBL	20 G/0,90 мм	10 см	Жёлтый	20
		15 см		20
		20 см		20
		25 см		20
		30 см		20
		47 см		20
	18 G/1,27 мм	10 см	Розовый	20
		15 см		20
		20 см		20
		25 см		20
		30 см		20
		47 см		20
	16 G/1,60 мм	10 см	Белый	20
		15 см		20
		20 см		20
		25 см		20
		30 см		20
		47 см		20
	14 G/2,10 мм	10 см	Зелёный	20
		15 см		20
20 см		20		
25 см		20		
30 см		20		
47 см		20		

## ИГЛА ПОЛУАВТОМАТИЧЕСКАЯ ДЛЯ БИОПСИИ МЯГКИХ ТКАНЕЙ

Артикул: DSX

DSX – хорошо зарекомендовавшая себя полуавтоматическая гильотинная игла для режущей биопсии мягких тканей (молочная, предстательная, щитовидная, поджелудочная железы, почки, печень и пр.) В состав набора входит коаксиальная игла.

### Характеристики:

- мощный, хорошо зарекомендовавший себя пружинный механизм для получения неповреждённого столбика ткани
- эргономичная рукоять позволяет проводить процедуру одной рукой, одновременно удерживая датчика УЗИ второй рукой
- две дистанции выстрела на выбор врача: 12 и 25 мм
- во всю длину инструмента нанесена сантиметровая разметка
- в набор входит игла-интродьюсер, благодаря которой снижается инвазивность в случае повторного выстрела, возможно проведение мультифокальной биопсии
- возможность использования под контролем МРТ



Коаксиальная игла

АРТИКУЛ	РАЗМЕР	ДЛИНА	ЦВЕТКОДИРОВКА	КОЛИЧЕСТВО В УПАКОВКЕ
DSX	20 G/0,90 мм	10 см	Жёлтый	20
		15 см		20
		20 см		20
		25 см		20
		30 см		20
		47 см		20
	18 G/1,27 мм	10 см	Розовый	20
		15 см		20
		20 см		20
		25 см		20
		30 см		20
		47 см		20
	16 G/1,60 мм	10 см	Белый	20
		15 см		20
		20 см		20
		25 см		20
		30 см		20
		47 см		20
	14 G/2,10 мм	10 см	Зелёный	20
		15 см		20
20 см		20		
25 см		20		
30 см		20		
47 см		20		

## ИГЛА ПОЛУАВТОМАТИЧЕСКАЯ ПРОВОДЯЩАЯ ДЛЯ БИОПСИИ МЯГКИХ ТКАНЕЙ

Артикул: XBL



XBL – игла-интродьюсер, назначением которой является совместное применение с иглами разных видов для осуществления мультифокальной биопсии. Иглу XBL приближают к объекту и слегка изменяют угол наклона инструмента – таким образом специалист производит забор нужного числа биоптатов, избегая при этом множественных проколов.

### Характеристики:

- сантиметровая маркировка вдоль всей поверхности инструмента
- трёхгранная заточка мандрена
- завальцованный прямой срез канюли перпендикулярен к оси стилета
- рукоять удлинена с целью более плотного расположения в ладони
- имеется цветоразмерная маркировка
- большая вариативность размеров: длина 50 – 200 мм, диаметр 0,9 – 2,8 мм
- возможность использования под контролем МРТ



АРТИКУЛ	РАЗМЕР	ДЛИНА	ЦВЕТОКОДИРОВКА	КОЛИЧЕСТВО В УПАКОВКЕ
XBL	20 G/0,90 мм	5 см	Жёлтый	20
		10 см		20
		15 см		20
		20 см		20
	18 G/1,27 мм	5 см	Розовый	20
		10 см		20
		15 см		20
		20 см		20
	16 G/1,60 мм	5 см	Белый	20
		10 см		20
		15 см		20
		20 см		20
	14 G/2,10 мм	5 см	Зелёный	20
		10 см		20
		15 см		20
		20 см		20

**SPRING-CUT®**  
**ECHONOX®**

Выдвигающийся стилет

Предохранитель

Цветовой код

Биопсия 10–20мм

Сменная канюля



## ИГЛА ПОЛУАВТОМАТИЧЕСКАЯ SPRING-CUT® ДЛЯ БИОПСИИ МЯГКИХ ТКАНЕЙ

Артикул: SPG

SPRING-CUT® – представитель последнего поколения полуавтоматических биопсийных игл гильотинного типа. Данный инструмент отличается от своих аналогов следующими свойствами.

### Характеристики:

- универсальна по функционалу
- отвечает запросам как пациента, так и врача
- сплав ECHONOX® обеспечивает наибольшую видимость при УЗИ
- современная технология: стилет блокируется специальной кнопкой на время своего нахождения в теле пациента, что делает процедуру безопаснее и проще, одновременно повышая тактильность при проникновении
- дистанция выстрела 10 или 20 мм устанавливается заранее, в зависимости от параметров поражённого участка ткани
- стилет полностью вынимается из канюли, которая остаётся в теле пациента – это даёт возможность контроля над качеством биоптата, а также позволяет проводить картирующую мультифокальную биопсию предстательной железы
- более мощный механизм обеспечивает аккуратный срез столбика ткани небольшого, но достаточного для исследования размера

Предлагаются модификации DC – для эндouroлогии и SET-TAG – для процедур под контролем КТ.

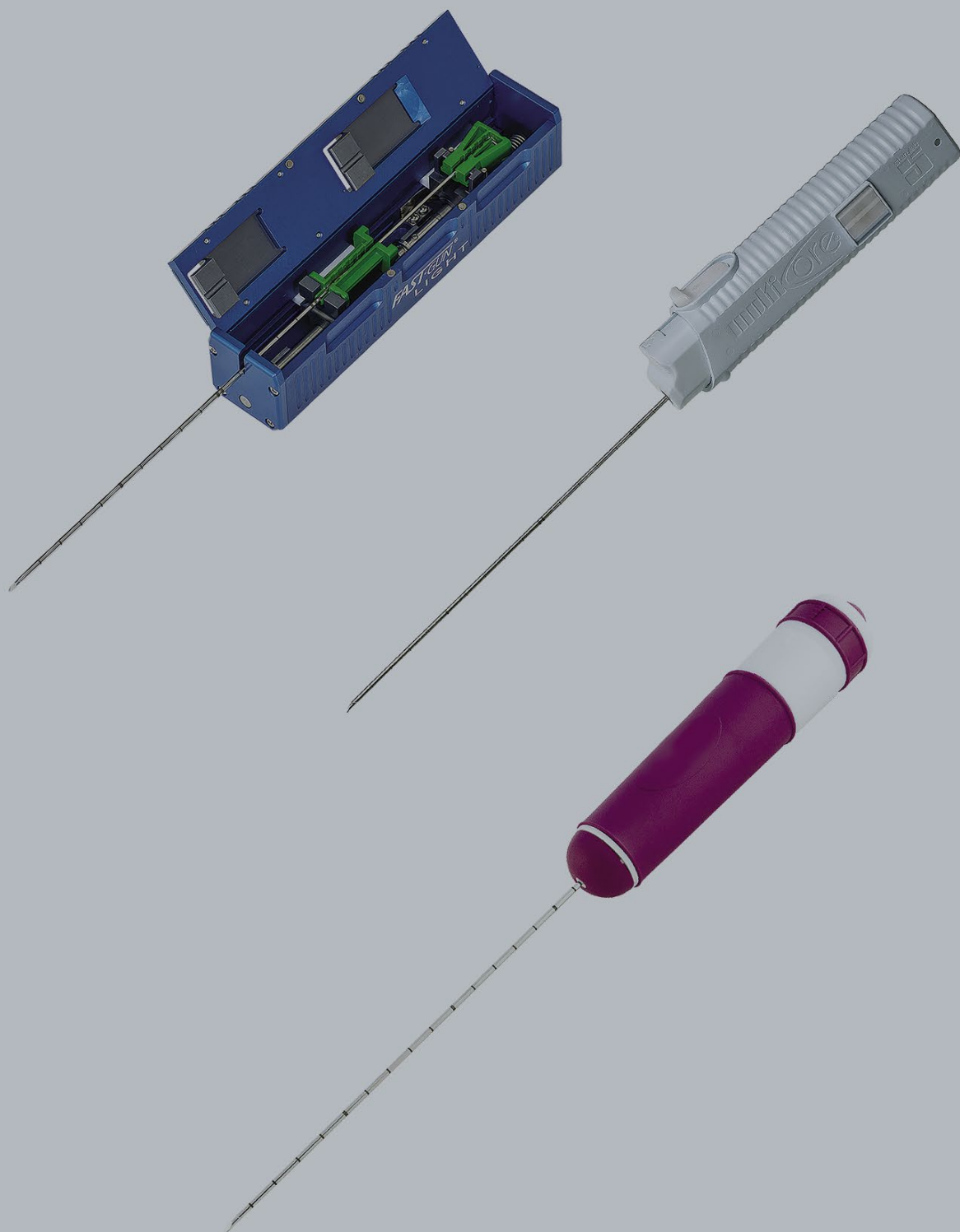
**УНИКАЛЬНАЯ ОСОБЕННОСТЬ SPRING-CUT – цветоразмерная кодировка корпуса**

АРТИКУЛ	ТИП	РАЗМЕР	ДЛИНА	PLUS+	КОЛИЧЕСТВО В УПАКОВКЕ
SPG	SPRING-CUT	14-16-18-20 G	11-15-20-25 см	ДА	20
SPG DC	SPRING-CUT DC	14-16-18-20 G	15-20-25 см	ДА	20
SPG TC	SPRING-CUT SET-TAG	14-16-18-20 G	11-15-20 см	НЕТ	10

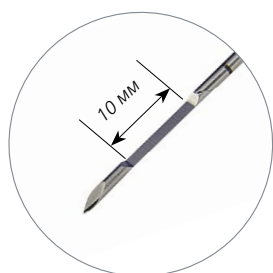
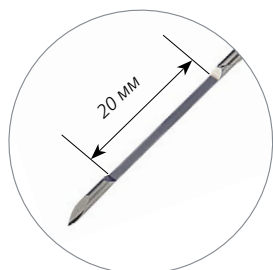
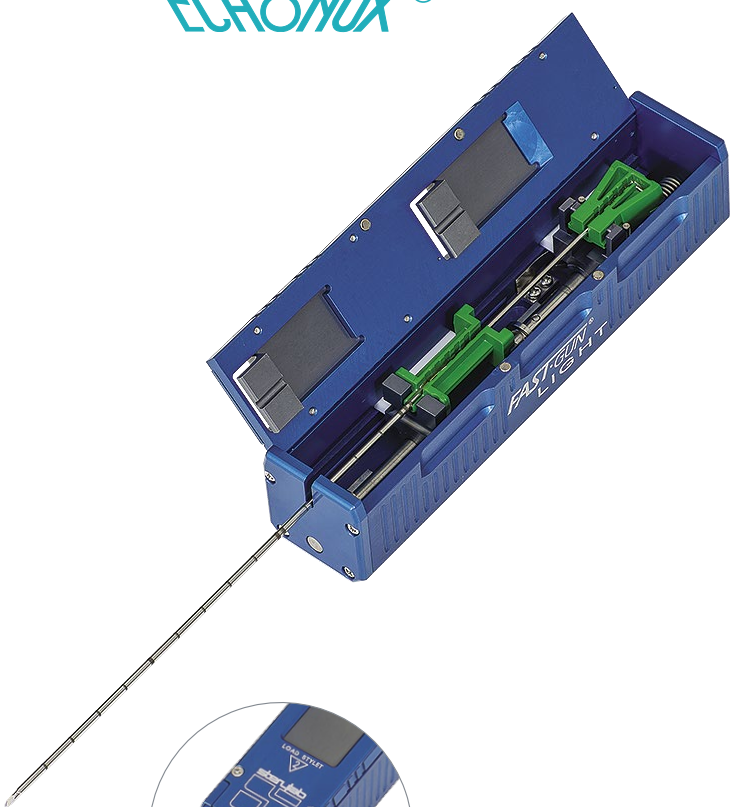
\* XX = G / YY = длина.

Для заказа: SPRING-CUT 18G – 20см = SPG1820. Модификация PLUS+: добавить «+» к коду заказа.

# АВТОМАТИЧЕСКИЕ БИОПСИЙНЫЕ СИСТЕМЫ





**FAST-GUN**<sup>®</sup>
**ECHONOX**<sup>®</sup>


## АВТОМАТИЧЕСКОЕ БИОПСИЙНОЕ УСТРОЙСТВО МНОГОРАЗОВОГО ИСПОЛЬЗОВАНИЯ FAST-GUN<sup>®</sup>

Артикул: FSG

Автоматический инструмент FAST-GUN<sup>®</sup> – современный биопсийный инструмент, предназначенный для многократного использования.

FAST-GUN<sup>®</sup> производится из особых лёгких сплавов, прост и понятен в работе.

### Преимущества:

- наиболее надёжное устройство для биопсии
- ECHONOX<sup>®</sup>: чёткая видимость при УЗИ
- технически прост в применении
- бюджетная сервисная поддержка
- компактные размеры и малый вес
- лёгкость в применении
- допустимые дистанции выстрела: 10 и 20 мм
- возможность обходиться без медсестры: одной рукой врач взводит спусковой механизм и получает образец, одновременно удерживая ультразвуковой датчик в свободной руке
- нет необходимости при каждом перемещении поршня снимать устройство с предохранителя
- дезинфекция проста, и выполняется обычным способом

Совместим только с иглой Fast-Cut

АРТИКУЛ	РАЗМЕР	ДЛИНА	ЦВЕТОКОДИРОВКА	КОЛИЧЕСТВО В УПАКОВКЕ
FSG	20 G/0,90 мм	11 см	Жёлтый	25
		15 см		25
		20 см		25
		25 см		25
	18 G/1,20 мм	11 см	Розовый	25
		15 см		25
		20 см		25
		25 см		25
	16 G/1,60 мм	11 см	Белый	25
		15 см		25
		20 см		25
		25 см		25
	14 G/2,10 мм	11 см	Зелёный	25
		15 см		25
		20 см		25
		25 см		25

Для заказа: FAST-CUT 16 Gauge – 20 см = FSC1620  
 Версия PLUS+: добавить «+» к коду заказа.

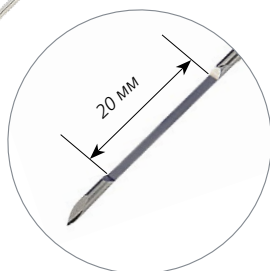
## АВТОМАТИЧЕСКАЯ СИСТЕМА (ПИСТОЛЕТ) ОДНОКРАТНОГО ПРИМЕНЕНИЯ

Артикул: HTR, HTRS

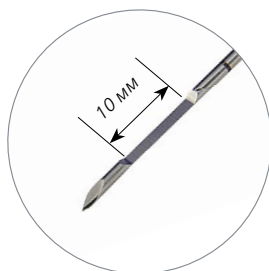
**HUNTER** — автоматический инструмент одноразового использования для режущей (гильотинной) биопсии мягких тканей, при помощи которого процедура выполняется быстро и с большей точностью.

### Характеристики:

- обладает достоинством многоразовых пистолетов (надёжность, функциональность, аккуратный срез, возможность проведения мультифокальной биопсии\*) в сочетании со стоимостью одноразового инструмента
- игла имеет сантиметровую разметку по всей длине
- глубина среза ткани: HTR — 20 мм, HTRS — 10 мм
- эргономичная удобная рукоять, которая одновременно является механизмом взведения
- удобное расположение кнопки «пуск» на торце инструмента позволяет врачу использовать систему HUNTER одной рукой, одновременно контролируя ход проведения процедуры датчиком УЗИ



HTR, ложемент 20 мм



HTRS, ложемент 10 мм



взведение до 2-го щелчка



спуск



освобождение биоптата — взведение до 1-го щелчка

АРТИКУЛ	РАЗМЕР	ДЛИНА	ЦВЕТОКОДИРОВКА	КОЛИЧЕСТВО В УПАКОВКЕ
HTR, HTRS	18 G/1,20 мм	10 см	Розовый	20
		15 см		20
		20 см		20
		25 см		20
		30 см		20
	16 G/1,60 мм	10 см	Белый	20
		15 см		20
		20 см		20
		25 см		20
		30 см		20
	14 G/2,10 мм	10 см	Зелёный	20
		15 см		20
20 см		20		
25 см		20		
30 см		20		

\*Для проведения мультифокальной биопсии рекомендуется дозаказ проводящей иглы (Артикул ХВЛ)

## АВТОМАТИЧЕСКИЙ ОДНОРАЗОВЫЙ ПИСТОЛЕТ MULTICORE® ДЛЯ БИОПСИИ

Артикул: MLC



MULTI-CORE® – это новейшее устройство для биопсии однократного применения от STERYLAB, предназначенное для выполнения всех необходимых манипуляций в ходе процедуры биопсии точно, быстро и полностью автоматически.

Универсальная, простая в использовании и надежная, с уникальной эргономикой взведения механизма и выстрела (2 варианта), данная система является самым современным решением среди автоматических инструментов для биопсии на сегодняшний день.

Подпружиненные стилеты и канюли извлекают качественные образцы для диагностики с минимальным смещением ткани или отклонением иглы.

MULTI-CORE® легко управляется одной рукой, что делает её идеально подходящей для процедур, требующих УЗ-контроля.

Игла, изготовленная из эхо-отражающего сплава ECHONOX®, видна под ультразвуковым контролем полностью, во всю свою длину. Процедура не несёт риска распространения злокачественных клеток.

MULTI-CORE® доступна с эксклюзивной геометрией заточки TOP-CORE®, которая обеспечивает 50%-ное увеличение количества биоптата в сравнении со стандартными иглами.

MULTI-CORE® предлагается в составе специального набора для КТ, а также со съемной канюлей для процедур с единым доступом.

### Преимущества:

- самое актуальное на сегодняшний день биопсийное устройство
- доступно 2 варианта выстрела
- сконструировано с учётом потребностей врачей
- ECHONOX®: максимально чёткая видимость под ультразвуковым контролем

АРТИКУЛ	ТИП	РАЗМЕР	ДЛИНА	PLUS+	КОЛИЧЕСТВО В УПАКОВКЕ
MLC	MULTI-CORE	14-16-18-20 G	11-15-20-25 см	ДА	15
MLC DC	MULTI-CORE DC	14-16-18-20 G	15-20-25 см	ДА	15
MLC TC	MULTI-CORE TAC	14-16-18-20 G	11-15-20 см	НЕТ	10

## АВТОМАТИЧЕСКАЯ СИСТЕМА COLT® ДЛЯ БИОПСИИ МЯГКИХ ТКАНЕЙ

Артикул: CLT

COLT® – автоматическое устройство одноразового применения для забора биоптата из мягких тканей.

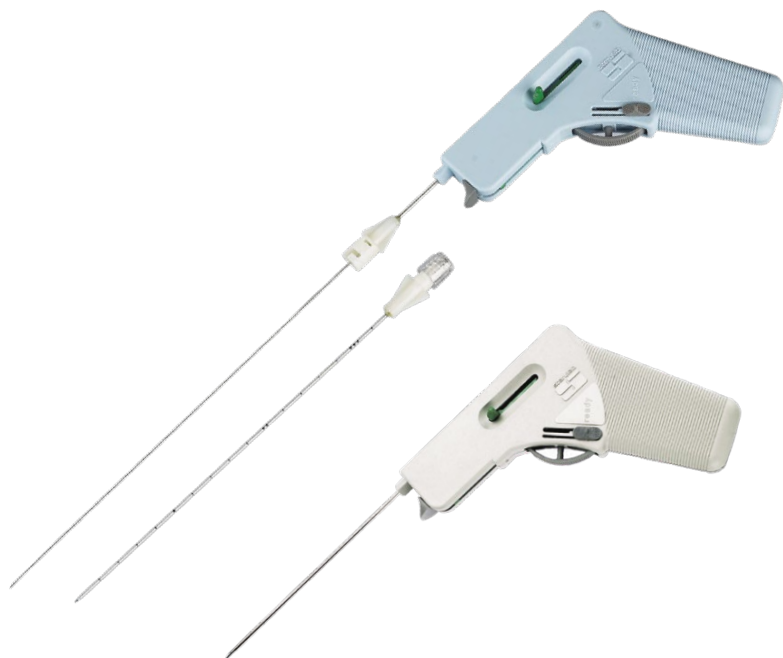
Понятный для пользователя, надёжный и универсальный, с возможностью как быстрого, так и 2-ступенчатого выстрела, инструмент является универсальным образцом актуальных на сегодняшний день автоматических устройств для биопсии.

COLT® с лёгкостью используется одной рукой, а значит прекрасно подходит для биопсии под УЗИ.

Существуют особые конфигурации COLT® для эндouroлогии (DC) и КТ.

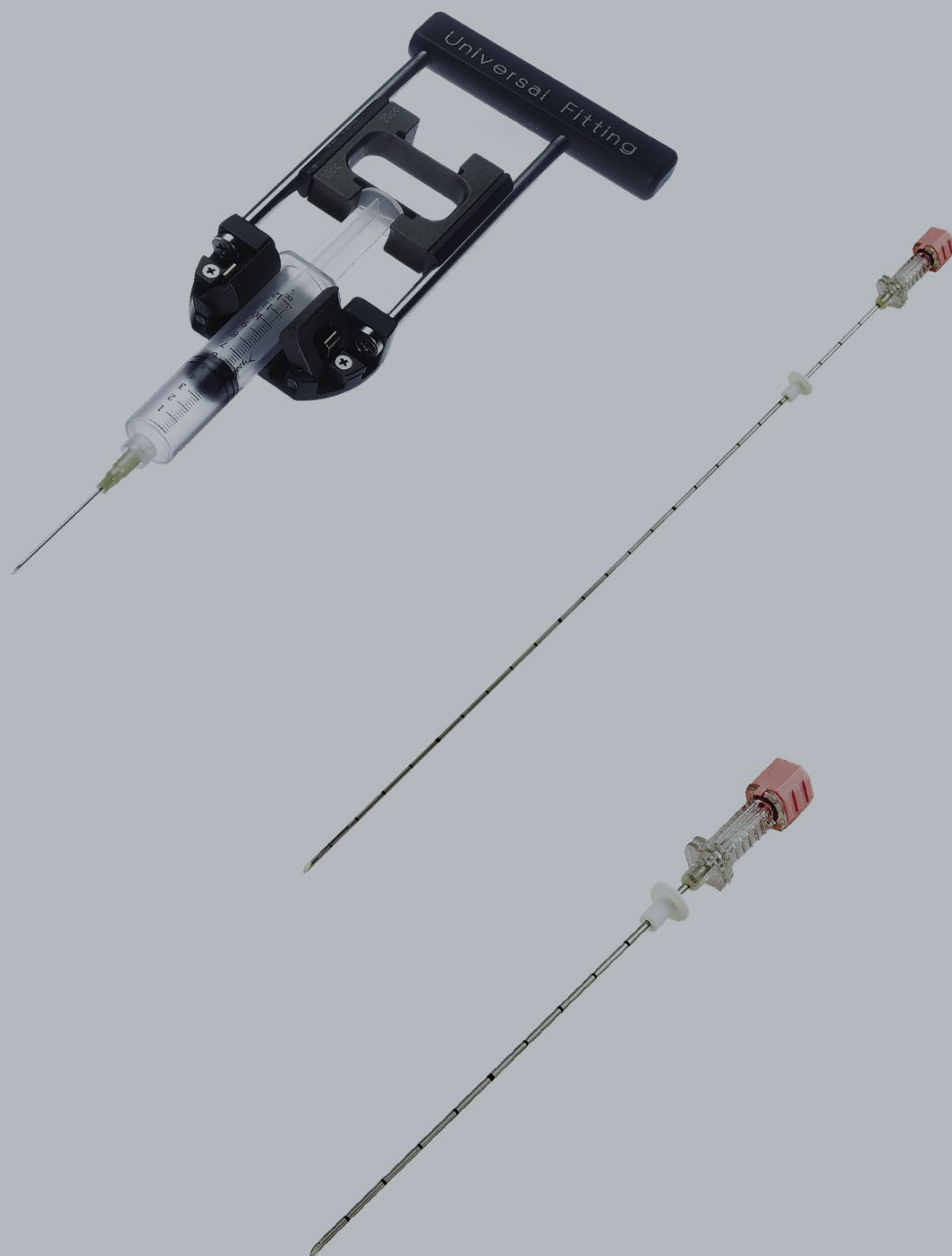
### Характеристики:

- наиболее популярное биопсийное устройство
- универсально
- отвечает потребностям и пациента, и врача
- ECHONOX®: полная видимость на УЗИ



АРТИКУЛ	ТИП	РАЗМЕР	ДЛИНА	PLUS+	КОЛИЧЕСТВО В УПАКОВКЕ
CLT	COLT	14-16-18-20 G	11-15-20-25 см	ДА	20
CLT S	COLT SHORT	18 G	6-8-10 см	ДА	20
CLT DC	COLT DC	14-16-18-20 G	15-20-25 см	ДА	20
CLT TC	COLT TAC	14-16-18-20 G	11-15-20 см	НЕТ	10

# ИГЛЫ ДЛЯ АСПИРАЦИОННОЙ БИОПСИИ



## ИГЛА ЧИБА СО СРЕЗОМ КВИНКЕ ДЛЯ АСПИРАЦИОННОЙ БИОПСИИ

Артикул: QBL

Инструмент QBL разработан для проведения аспирационной биопсии жидкостей с целью цитологического исследования. Применяется для пренатальной диагностики и тонкоигольной биопсии, реже – для ангиографии.

### Характеристики:

- QBL отличается видоизменённым срезом типа Чибя (режущая кромка ориентирована на лицевую сторону игольной заточки), что уменьшает травматичность проникновения
- хорошо видимая сантиметровая маркировка и подвижный стопор из полимерного материала упрощают контроль глубины ввода инструмента
- для присоединения к шприцу инструмент оснащён разъёмом луер
- мандрен имеет особую эхогенную плоскость, обеспечивающую качественный УЗ-контроль



Артикул	РАЗМЕР	ДЛИНА	ЦВЕТКОДИРОВКА	КОЛИЧЕСТВО В УПАКОВКЕ
QBL	25 G/0,50 мм	3 см	Оранжевый	20
		5 см		20
		9 см		20
		11 см		20
	22 G/0,70 мм	3 см	Чёрный	20
		5 см		20
		9 см		20
		11 см		20
		15 см		20
		20 см		20
	21 G/0,80 мм	25 см	Зелёный	20
		3 см		20
		5 см		20
		9 см		20
		11 см		20
	20 G/0,90 мм	15 см	Жёлтый	20
		20 см		20
		25 см		20
		35 см		20
		3 см		20
		5 см		20
		9 см		20
	18 G/1,20 мм	11 см	Розовый	20
		15 см		20
		20 см		20
		25 см		20
		35 см		20
		3 см		20
5 см		20		
16 G/1,60 мм	9 см	Белый	20	
	11 см		20	
	15 см		20	
	20 см		20	
	25 см		20	
	35 см		20	
	3 см		20	

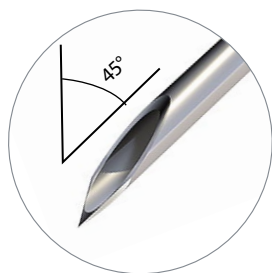
## ИГЛА ЧИБА ДЛЯ АСПИРАЦИОННОЙ БИОПСИИ

Артикул: CBL

Игла CBL применяется для аспирационной биопсии жидкостей с целью дальнейшего цитологического исследования.

### Характеристики:

- тип Чибя (режущая грань направлена к тыльной стороне среза инструмента)
- чётко видимая сантиметровая градуировка и подвижный стопор из полимера ограничитель упрощают контроль над глубиной введения иглы
- для присоединения шприца предусмотрен разъём типа луер
- на конце мандрена имеется особая экзогенная плоскость для контроля процедуры методом УЗИ



АРТИКУЛ	РАЗМЕР	ДЛИНА	ЦВЕТОВОДИРОВКА	КОЛИЧЕСТВО В УПАКОВКЕ
CBL	25 G/0,50 мм	3 см	Оранжевый	20
		5 см		20
		9 см		20
		11 см		20
	23 G/0,60 мм	5 см	Серый	20
		9 см		20
		11 см		20
		15 см		20
		20 см		20
	22 G/0,70 мм	25 см	Чёрный	20
		3 см		20
		5 см		20
		9 см		20
		11 см		20
		15 см		20
	21 G/0,80 мм	20 см	Зелёный	20
		25 см		20
		30 см		20
		3 см		20
		5 см		20
		9 см		20
		10 см		20
	20 G/0,90 мм	11 см	Жёлтый	20
		15 см		20
		20 см		20
		25 см		20
		30 см		20
		35 см		20
		3 см		20
		5 см		20
		9 см		20
	18 G/1,27 мм	10 см	Розовый	20
		11 см		20
		15 см		20
		20 см		20
25 см		20		
30 см		20		
35 см		20		
3 см		20		
5 см		20		

## ИГЛА СУПЕР-ЧИБА ДЛЯ АСПИРАЦИОННОЙ БИОПСИИ

Артикул: SCBL

Игла SCBL сконструирована в целях аспирационной биопсии жидкостей для исследования полученного биоптата на цитологию. Инструмент является аналогом CBL, однако обладает более острым углом среза. Больше всего SCBL востребована в пренатальной диагностике, гинекологии и отделениях УЗИ для тонкоигольной биопсии.

### Характеристики:

- чёткая сантиметровая маркировка и подвижный стопор из полимера упрощают контроль над глубиной ввода иглы
- рукоять SCBL удлинена до 35 мм, что позволяет удобно расположить инструмент в ладони, увеличив тем самым точность процедуры
- для присоединения к шприцу игла снабжена разъёмом типа луер-лок
- особая эхогенная плоскость на конце мандрена обеспечивает видимость при УЗИ
- угол среза — 30°



АРТИКУЛ	РАЗМЕР	ДЛИНА	ЦВЕТО-КОДИРОВКА	КОЛИЧЕСТВО В УПАКОВКЕ
SCBL	25 G/0,50 мм	3 см	Оранжевый	20
		5 см		20
		9 см		20
		11 см		20
	23 G/0,60 мм	5 см	Серый	20
		9 см		20
		11 см		20
		15 см		20
	22 G/0,70 мм	20 см	Чёрный	20
		3 см		20
		5 см		20
		9 см		20
	21 G/0,80 мм	11 см	Зелёный	20
		15 см		20
		20 см		20
		3 см		20
	20 G/0,90 мм	5 см	Жёлтый	20
		9 см		20
		11 см		20
		15 см		20
	18 G/1,27 мм	20 см	Розовый	20
		3 см		20
		5 см		20
		9 см		20
		11 см		20
		15 см		20
		20 см		20
		15 см		20



# COMPLETECHIBA®

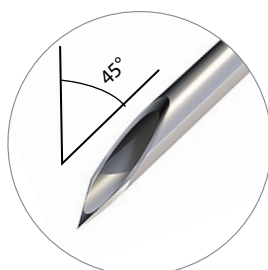
## ИГЛА COMPLETE-ЧИБА® ДЛЯ АСПИРАЦИОННОЙ БИОПСИИ

Артикул: ССН

Игла тип Чива предназначена для тонкоигольной аспирационной цитологической биопсии.

### Характеристики:

- срез типа Квинке облегчает процедуру и делает её менее инвазивной
- канюля со сверхтонкими стенками позволяет получать достаточное количество биоптата
- хорошо видимая сантиметровая разметка и скользящий стопор дают врачу точное понимание глубины ввода иглы
- внутренний эхомаркер для идеальной эхографической видимости
- прозрачная рукоять с двойной увеличительной линзой и фиксирующим выступом под иглу-интродьюсер



АРТИКУЛ	РАЗМЕР	ДЛИНА	ЦВЕТОВОКОДИРОВКА	КОЛИЧЕСТВО В УПАКОВКЕ	
ССН	25 G/0,50 мм	5 см	Оранжевый	30	
		7 см		30	
		9 см		30	
		11 см		30	
ССН	23 G/0,65 мм	7 см	Серый	30	
		9 см		30	
		11 см		30	
		15 см		30	
ССН	22 G/0,70 мм	20 см	Чёрный	30	
		25 см		30	
		7 см		Зелёный	30
		9 см			30
ССН*	21 G/0,80 мм	11 см	Зелёный	30	
		15 см		30	
		20 см		30	
		25 см		30	
ССН	20 G/0,90 мм	7 см	Жёлтый	30	
		9 см		30	
		11 см		30	
		15 см		30	
ССН	18 G/1,20 мм	20 см	Розовый	30	
		25 см		30	
		35 см		30	
		7 см		30	
ССН	18 G/1,20 мм	9 см	Розовый	30	
		11 см		30	
		15 см		30	
		20 см		30	
		25 см		30	

\*По запросу возможна поставка МРТ-совместимых игл: в этом случае при заказе к артикулу нужно добавить "MR".



## МНОГОРАЗОВЫЙ ДЕРЖАТЕЛЬ ШПРИЦА PAC-UF® ДЛЯ ЛУЧШЕЙ ИГОЛЬНОЙ АСПИРАЦИИ

Артикул: PACUF

Многоразовый держатель шприца PAC-UF® позволяет выполнять цитологическую пробу и извлекать биоптат одной рукой, легко создавая вакуум в шприце.

### Характеристики:

- полностью сделана из безупречной стали и легких металлических сплавов со специальной поверхностной обработкой, чтобы увеличить сопротивление даже наиболее коррозионным дезинфицирующим растворам, разработана в соответствии со стандартными шприцами на 10 и на 20 мл.

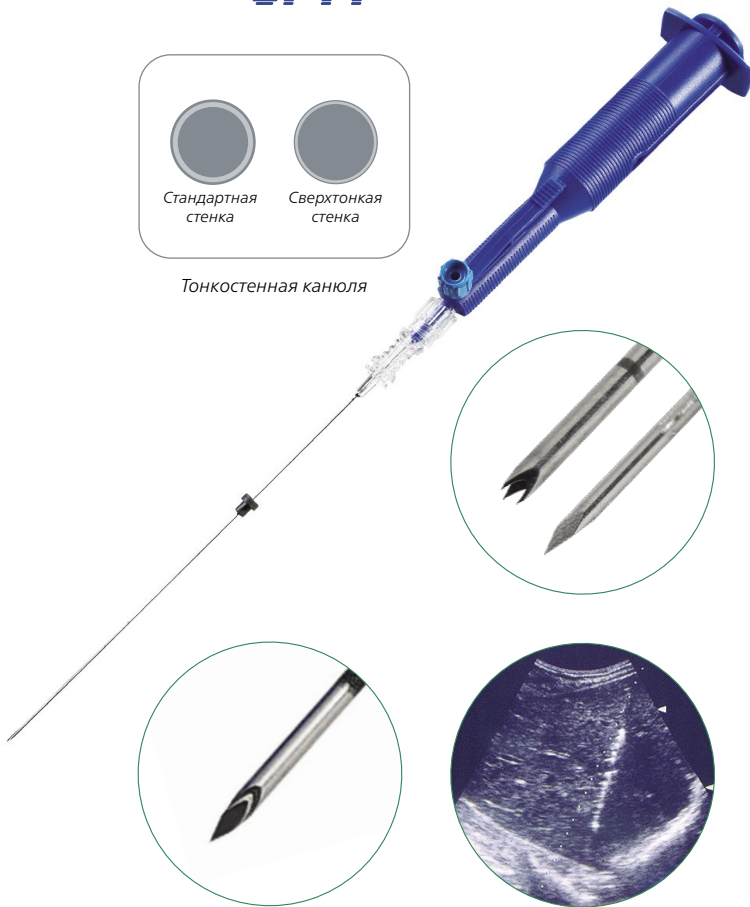
Артикул	Размер
PACUF1020	Модель для 10 и 20 мл шприцов

ИГЛЫ  
АСПИРАЦИОННО-ГИСТОЛОГИЧЕСКИЕ  
ТИП МЕНЖИНИ





Тонкостенная канюля


**УСОВЕРШЕНСТВОВАННАЯ ИГЛА МЕНЖИНИ FULL-OPTY® ДЛЯ БИОПСИИ С IFR®-СИСТЕМОЙ СОХРАНЕНИЯ ОБРАЗЦА**

Артикул: FLP

Во время тонкоигольной биопсии значительное количество клеток бывает утрачено из-за их попадания в просвет иглы шприца или канюлю, что негативно влияет на достоверность исследования.

Начиная с 1984 года STERYLAB значительно сокращает такой риск с помощью FULL-OPTY®, которая сделала возможным доступ врача к клеткам ткани, попавшим в канюлю или просвет иглы шприца.

К достоинствам FULL-OPTY® относятся: надёжность, лёгкость манипуляций и сравнительно небольшое количество времени, которое тратит врач на проведение диагностики, при высокой доле успешных процедур.

Уникальная двойная диагностика (микростология и цитология) посредством одной пункции:

- сначала производится аспирация
- повышенный уровень достоверности исследования при заболеваниях печени и циррозе печени с гепатокарциномой; минимальная опасность гемокоагуляции
- SAC® (стереообразивная цитология – восстановление свободного от стромы цитообразца с высокой чувствительностью к цитологическому исследованию)
- отсутствует вероятность распространения злокачественных клеток (провоцируемая стандартными экзогенными маркерами) + полная УЗ-визуализация
- вакуум создаётся автоматически, что повышает эргономичность иглы и максимально упрощает манипуляции

IFR®: восстановление клеток образца, оставшихся в просвете иглы:

- полное восстановление клеток, зачастую теряемых в процессе забора образца: максимально точный результат исследования.

**Характеристики:**

- 2 в 1: микростологическая и цитологическая биопсия за одну пункцию
- ECHONOX®: качественная визуализация под УЗИ
- получение всех без исключения клеток ткани, оставшихся в просвете иглы

Скользкий стопор и сантиметровая шкала обеспечивают простоту расположения иглы на заданной глубине. Инструмент стерилен, одноразового применения.

**УНИКАЛЬНЫЕ ОСОБЕННОСТИ FULL-OPTY**

- Возможность получения объёмного цилиндрического столбика биоптата длиной 6-7 см
- Сначала производится аспирация, а затем – забор столбика биоптата
- Минимальный риск диссеминации благодаря образующемуся вакууму

АРТИКУЛ	РАЗМЕР	ДЛИНА	ЦВЕТО-КОДИРОВКА	КОЛИЧЕСТВО В УПАКОВКЕ
FLP	22 G/0,70 мм	9 см	Чёрный	10
		11 см		10
		15 см		10
		20 см		10
	21 G/0,80 мм	9 см	Зелёный	10
		11 см		10
		15 см		10
		20 см		10
	20 G/0,90 мм	9 см	Жёлтый	10
		11 см		10
		15 см		10
		20 см		10
	19 G/1,05 мм	9 см	Бежевый	10
		11 см		10
		15 см		10
		20 см		10
	18 G/1,20 мм	9 см	Розовый	10
		11 см		10
		15 см		10
		20 см		10
17 G/1,40 мм	9 см	Красный	10	
	11 см		10	
	15 см		10	
	20 см		10	
16 G/1,60 мм	9 см	Белый	10	
	11 см		10	
	15 см		10	
	20 см		10	

## ИГЛА ГЕЛЬМАНА (УСОВЕРШЕНСТВОВАННАЯ МЕНЖИНИ)

### ATA-CUT® ДЛЯ БИОПСИИ

Артикул: АТС



Стилет-троакар упрощает проникновение и избавляет от необходимости введения физраствора.

Упрощенное использование даёт врачу следующие преимущества.

Внутри стилета встроен эхо-маркер, благодаря которому иглу можно чётко видеть на мониторе при процедуре с УЗИ-контролем. При этом исключена вероятность распространения злокачественных клеток, зачастую провоцируемая эхо-маркерами, расположенными снаружи.

Скользкий стопор и хорошо заметная сантиметровая шкала обеспечивают правильную глубину ввода иглы.

Шприц оборудован механизмом автоблокировки в целях дополнительной безопасности и лёгкости манипуляции.

Предлагается широкий размерный ряд ATA-CUT®.

#### Характеристики:

- шприц с функцией автоблокировки
- режущая коронка с бритвенной заточкой
- стилет-троакар



Артикул	Размер	Длина	Цветокодировка	Количество в упаковке
АТС	21 G/0,80 мм	11 см	Зелёный	15
		15 см		15
		20 см		15
	20 G/0,90 мм	11 см	Жёлтый	15
		15 см		15
		20 см		15
	19 G/1,05 мм	11 см	Бежевый	15
		15 см		15
		20 см		15
	18 G/1,20 мм	9 см	Розовый	15
		11 см		15
		15 см		15
	17 G/1,40 мм	9 см	Красный	15
		11 см		15
		15 см		15
16 G/1,60 мм	9 см	Белый	15	
	11 см		15	
	15 см		15	

## ИГЛА ТИПА МЕНЖИНИ ДЛЯ БИОПСИИ ПЕЧЕНИ HEPA-CUT®

Артикул: НРС

Высококачественные биопсийные иглы, позволяющие получить гистологическую информацию для диагностики и характеристики подозреваемого повреждения ткани.

### Характеристики:

- Внутренний коннектор безопасности
- Скользящий ограничитель глубины пункции
- Острый режущий край канюли, бритвенная заточка
- Авто-блокировка шприца

### Состав набора HEPA-CUT

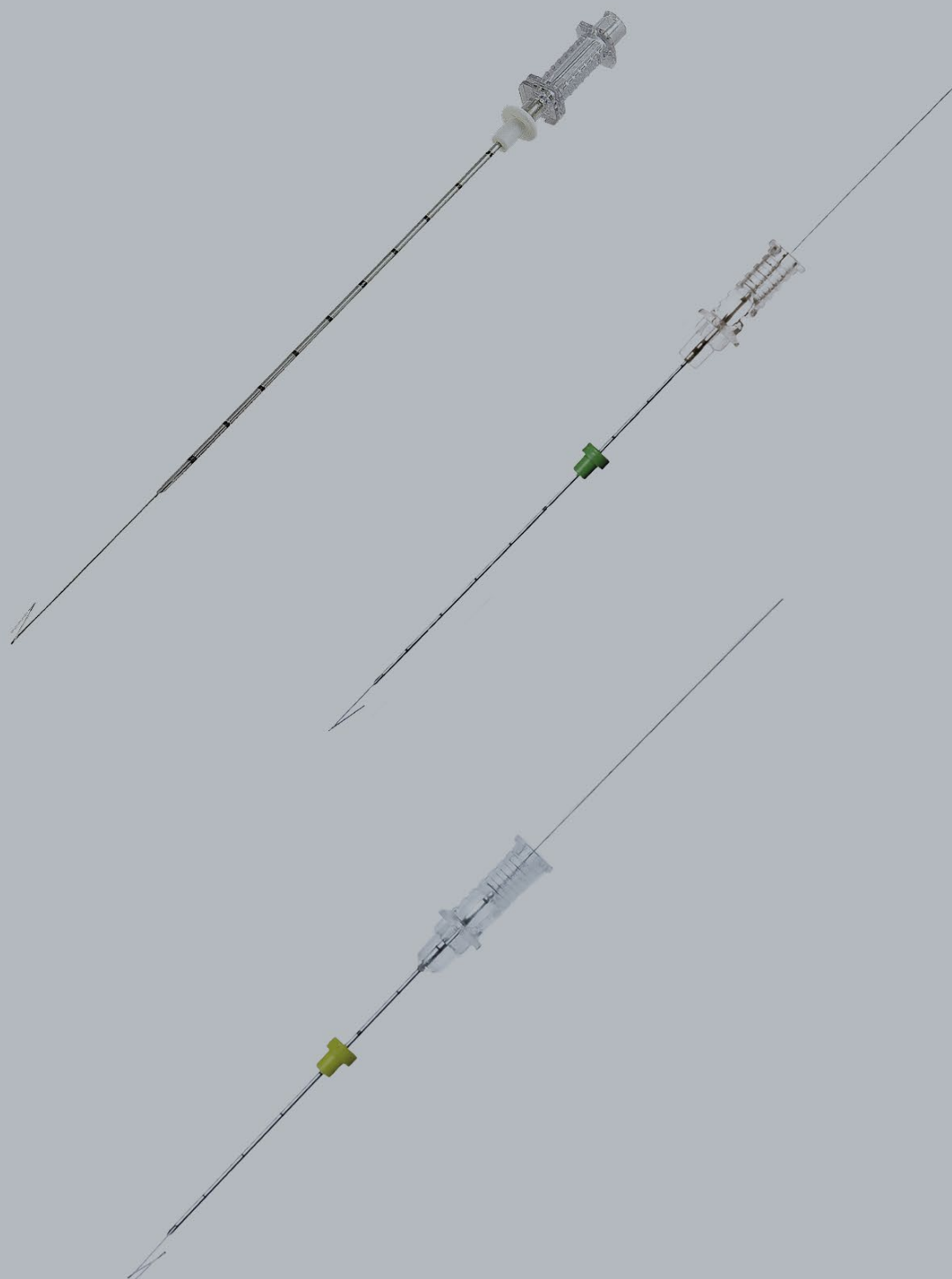
- Скальпель
- Биопсийная канюля
- Авто-блокирующийся шприц на 12 мл.
- Игла для подкожного введения

HEPA-CUT – лучший инструмент на сегодняшний день. Ультра острый край канюли позволяет получить достаточное количество образца. Специальный внутренний клапан предотвращает попадание биоптата в шприц. Специальное автоматическое устройство замка обеспечивает гарантию от случайного отделения поршня от шприца.



Артикул	Размер	Длина	Цветокодировка	Количество в упаковке
НРС	18 G/1,20 мм	9 см	Розовый	25
	17 G/1,40 мм	9 см	Красный	25
	16 G/1,60 мм	9 см	Белый	25

# ИГЛЫ ЛОКАЛИЗАЦИОННЫЕ НЕРЕПОЗИЦИОННЫЕ



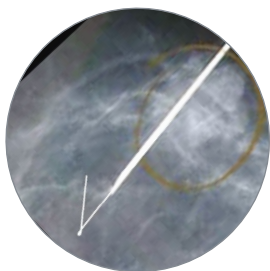
## ПРЕДОПЕРАЦИОННАЯ МАРКЕР-ИГЛА, ОСНАЩЁННАЯ ОДИНАРНЫМ КРЮЧКОМ

Артикул: RBL

Инструмент RBL применяется маммологами для локализации опухоли, кисты или другого объекта, подлежащего последующему удалению посредством хирургического вмешательства. На проксимальном конце имеет имплантируемый крючок в виде латинской L. Маркер устанавливается внутри объекта под УЗИ до операции, а потом удаляется одновременно с объектом.

### Характеристики:

- игла RBL имеет удлинённую до 35 мм рукоять, позволяющую врачу максимально комфортно удерживать инструмент в руке, увеличивая тем самым аккуратность процедуры
- материал, из которого производится маркер, – биомедицинская сталь
- маркер располагается в корпусе инструмента в сложенном виде; выйдя из иглы, маркер раскрывается – с этого момента его перестановка больше невозможна
- хорошо видимая сантиметровая шкала упрощает наблюдение за вводом иглы
- конфигурация рукояти предоставляет врачу возможность задействовать только одну руку, чтобы другой рукой в это время производить манипуляции сканером УЗИ



АРТИКУЛ	РАЗМЕР	ДЛИНА	ЦВЕТОКОДИРОВКА	КОЛИЧЕСТВО В УПАКОВКЕ
RBL	21 G/0,80 мм	7 см	Зелёный	20
		9 см		20
		11 см		20
		15 см		20
	20 G/0,90 мм	7 см	Жёлтый	20
		9 см		20
		11 см		20
		15 см		20
	18 G/1,27 мм	7 см	Розовый	20
		9 см		20
		11 см		20
		15 см		20



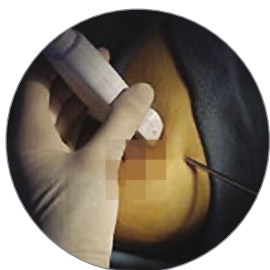
## ПРЕДОПЕРАЦИОННАЯ ИГЛА С ДВОЙНЫМ КРЮЧКОМ

Артикул: ZBL

Игла-маркер ZBL используется в маммологии для локализации объекта, в последующем подлежащего дальнейшему удалению путём хирургического вмешательства. Снабжена имплантируемым маркером в виде Z-образного крючка. Маркер устанавливается внутри объекта под УЗИ перед началом хирургических манипуляций, а потом удаляется одновременно с объектом.

### Характеристики:

- рукоять иглы ZBL удлинена до 35 мм, позволяя врачу максимально комфортно удерживать инструмент в ладони, увеличивая тем самым аккуратность процедуры
- вероятность нежелательного перемещения маркера минимизирована благодаря его зигзагообразной форме
- материал производства крючка – особая биомедицинская сталь
- чётко видимая сантиметровая градуировка упрощает наблюдение за глубиной ввода иглы
- конфигурация рукояти предоставляет врачу возможность задействовать только одну руку, чтобы другой рукой в это время производить манипуляции сканером УЗИ



АРТИКУЛ	РАЗМЕР	ДЛИНА	ЦВЕТОВОДИРОВКА	КОЛИЧЕСТВО В УПАКОВКЕ
ZBL	20 G/0,90 мм	7 см	Жёлтый	20
		9 см		20
		11 см		20
		15 см		20
	18 G/1,27 мм	7 см	Розовый	20
		9 см		20
		11 см		20
		15 см		20

**MAMMOREP N®**



**ПРЕДОПЕРАЦИОННАЯ  
ИГЛА-МАРКЕР MAMMOREP®,  
ДЛЯ ЛОКАЛИЗАЦИИ  
В МОЛОЧНОЙ ЖЕЛЕЗЕ**

Артикул: MRN, MRZ

MAMMOREP® – иглы типа Копан для локализации в молочной железе, доступны различные сантиметровые длины и 2 размера в гейджах: 20 и 21 G.

Легко читаемые сантиметровые отметки облегчают точное расположение по глубине. Скользящий стопор для точного определения глубины введения.

Маркированный крючок для лучшего контроля его расположения.

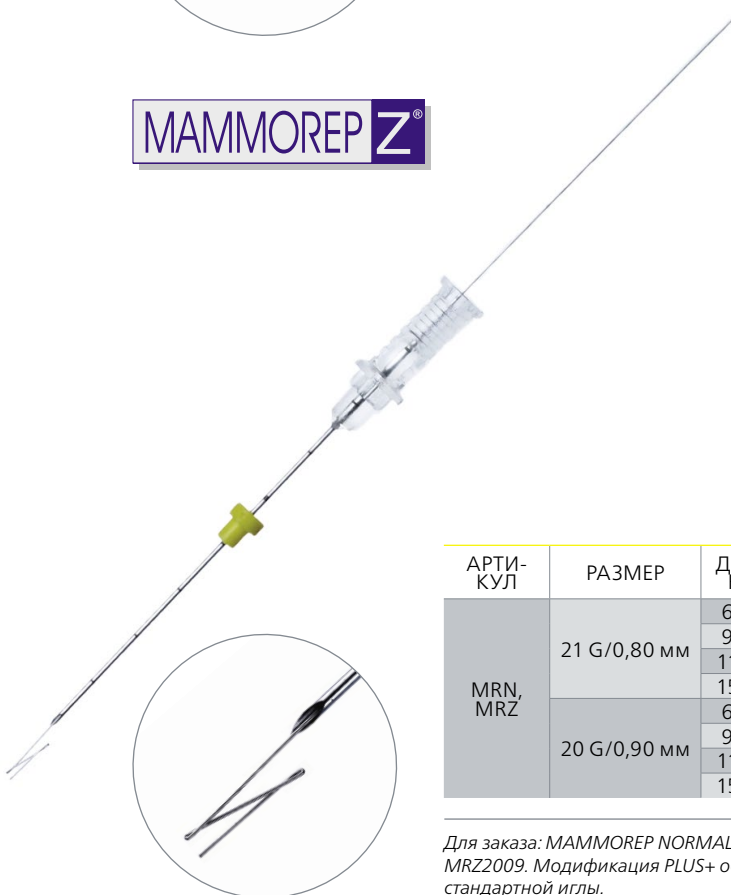
MAMMOREP® NORMAL: V-образный крючок, 21G.

MAMMOREP® ZETA: крючок в форме буквы Z, 20G – для более надёжного размещения внутри молочной железы.

**Характеристики:**

- MAMMOREP® NORMAL легко и безопасно устанавливается внутри поражённого участка
- двойной проволочный крючок MAMMOREP® ZETA предотвращает риск перемещения с поражённого участка

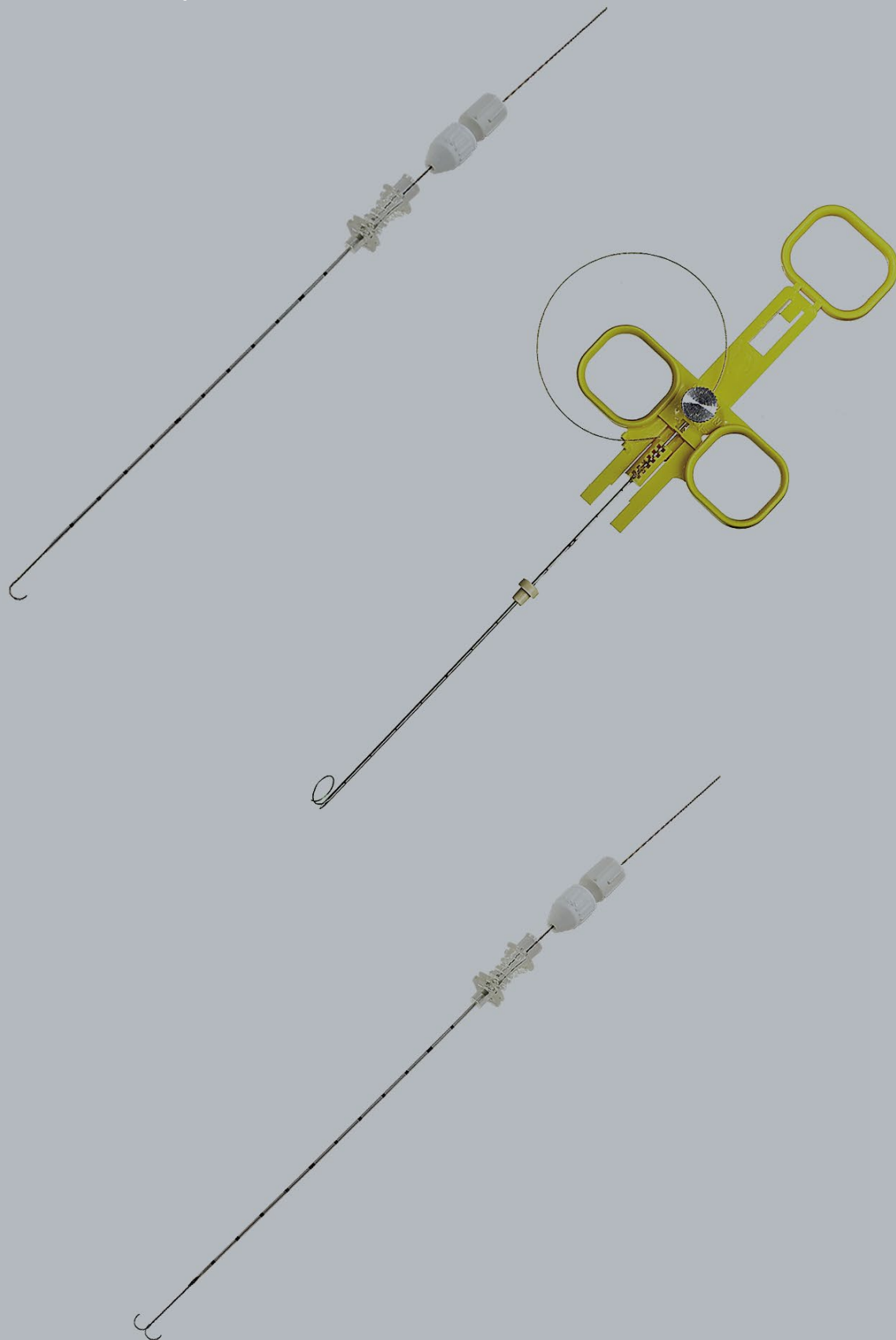
**MAMMOREP Z®**



АРТИ-КУЛ	РАЗМЕР	ДЛИ-НА	ТИП	ЦВЕТОКОДИРОВКА	КОЛИЧЕСТВО В УПАКОВКЕ
MRN, MRZ	21 G/0,80 мм	6 см	NORMAL	Зелёный	25
		9 см			25
		11 см			25
		15 см			25
	20 G/0,90 мм	6 см	ZETA	Жёлтый	25
		9 см			25
		11 см			25
		15 см			25

Для заказа: MAMMOREP NORMAL 21G – 15 см = MRN2115, MAMMOREP ZETA 20G – 9 см = MRZ2009. Модификация PLUS+ обозначается значком «+» и, далее, каталожное обозначение стандартной иглы.

# ИГЛЫ ЛОКАЛИЗАЦИОННЫЕ РЕПОЗИЦИОННЫЕ



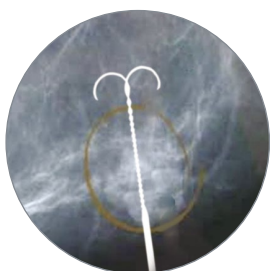
## ПРЕДОПЕРАЦИОННАЯ МАРКЕР-ИГЛА

Артикул: DIA

Предоперационная игла DIA используется маммологами в целях локализации объекта внутри молочной железы. Игла DIA снабжена имплантируемым якорем-маркером. Перед началом хирургических манипуляций маркер под УЗИ устанавливается внутри опухоли, кисты или другого объекта, а затем удаляется одновременно с объектом.

### Характеристики:

- 3,5 см рукоять из полимера имеет надёжный замок, блокирующий или высвобождающий металлический якорь лёгким передвижением бегунка в левую или правую сторону соответственно.
- маркер производится из стали особого плетения, хранящей «память материала»; благодаря чему врач может переустановить якорь при некорректной первоначальной постановке, не вынимая инструмент из тела пациента: для этого следует вернуть якорь в корпус иглы, потянув к себе флажок зафиксированного замка; далее нужно определить правильную точку для корректного позиционирования якоря и, выбрав новый угол ввода иглы, продвинуть вперёд маркер; манипуляция атравматична и полностью безопасна;
- чтобы завершить работу, нужно развернуть флажок замка в левую сторону, после чего можно без труда снять рукоять, а иглу отделить от маркера
- чётко видимая сантиметровая шкала упрощает мониторинг глубины ввода инструмента
- конфигурация рукояти предоставляет врачу возможность задействовать только одну руку, чтобы другой рукой в это время производить манипуляции сканером УЗИ



Артикул	РАЗМЕР	ДЛИНА	ЦВЕТОКОДИРОВКА	КОЛИЧЕСТВО В УПАКОВКЕ
DIA	20 G/0,90 мм	5 см	Жёлтый	10
		9 см		10
		12 см		10
	19 G/1,10 мм	5 см	Бежевый	10
		9 см		10
		12 см		10
	18 G/1,27 мм	5 см	Розовый	10
		9 см		10
		12 см		10

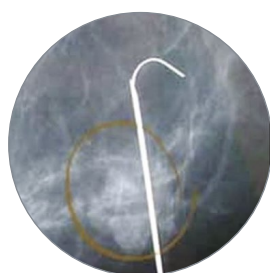
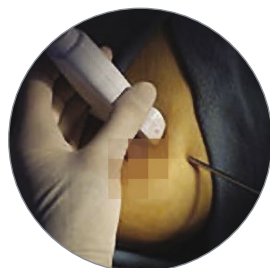
## ПРЕДОПЕРАЦИОННАЯ ИГЛА-МАРКЕР, С ВОЗМОЖНОСТЬЮ РЕПОЗИЦИОНИРОВАНИЯ

Артикул: DIAS

Предоперационная маркер-игла DIAS разработана с целью локализации объекта биопсии внутри молочной железы перед началом хирургического вмешательства по поводу удаления данного объекта. Игла DIAS имеет имплантируемый проводник с крючкообразным концом. Инструмент изготовлен из прочной стали, имеющей «память материала». Если постановка проводника окажется неправильной, данная особенность даст возможность переустановить крючок, не вынимая из объекта иглу. Для этого потребуется затянуть проводник внутрь корпуса иглы, а затем разместить его в нужной точке. Используется хирургами и маммологами.

### Характеристики:

- рукоять DIAS удлинена до 3,5 см – это позволяет врачу надёжнее удерживать иглу в руке, увеличивая тем самым что способствует удобному расположению в руке и повышает точность манипуляций
- материал изготовления маркера – рентген- и УЗИ-контрастный нитинол; на дистальном конце (у радиального изгиба) присутствуют 2 сантиметровых деления, благодаря которым врач следит за приближением к объекту
- 2-компонентный фиксатор из полимера одновременно является рукоятью, с его помощью проводник можно затянуть в корпус иглы; после завершения манипуляций фиксатор без труда раскручивается и снимается, затем иглу можно удалить с маркера
- чётко видимая сантиметровая маркировка инструмента упрощает мониторинг глубины введения
- конфигурация рукояти предоставляет врачу возможность задействовать только одну руку, чтобы другой рукой в это время производить манипуляции сканером УЗИ



Артикул	РАЗМЕР	ДЛИНА	ЦВЕТОКОДИРОВКА	КОЛИЧЕСТВО В УПАКОВКЕ
DIAS	21 G/0,80 мм	5 см	Зелёный	10
		9 см		10
		12 см		10
	20 G/0,90 мм	5 см	Жёлтый	10
		9 см		10
		12 см		10
	18 G/1,27 мм	5 см	Розовый	10
		9 см		10
		12 см		10

MAMMOREP<sup>®</sup> Loop

**ПРЕДОПЕРАЦИОННАЯ  
МАРКЕР-ИГЛА  
МАММОРЕП<sup>®</sup> LOOP,  
С НЕПЕРЕМЕЩАЕМЫМИ  
ПРОВОДНИКОВЫМИ  
ПЕТЛЯМИ  
ДЛЯ ЛОКАЛИЗАЦИИ  
В МОЛОЧНОЙ ЖЕЛЕЗЕ**

Артикул: MLE, MLX

MAMMOREP LOOP<sup>®</sup> – новейшая система локализации в молочной железе от STERYLAB. Эргономичная ручка MAMMOREP LOOP<sup>®</sup> позволяет врачу работать одной рукой. Для размещения и извлечения петлепроводника требуется одно движение. Петлеобразная форма проводника делает возможным точное размещение и предотвращает перемещение вперед/назад во время транспортировки пациента. Маркировочная бусина на проводнике, расположенная перед ребром жесткости вблизи петли, служит в качестве первого ориентира для хирурга во время удаления предполагаемого поражения. Локализационный проводник можно перемещать. Игла изготовлена из патентованной экзогенной нержавеющей стали ECHONOX<sup>®</sup> от STERYLAB, снабжена сантиметровыми отметками и скользящим ограничителем глубины, имеет цветовую кодировку. Доступны 2 модификации продукта: для применения под УЗ-контролем (MLE) и с использованием маммографии (MLX).

**Характеристики:**

- легко контролировать и приводить в действие
- легко корректировать



Артикул	Размер	Длина	ECHONOX <sup>®</sup>	Цветовая кодировка	Количество в упаковке
MLE	20 G/1,05 мм	6 см	да	Жёлтый	10
		9 см			10
		11 см			10
		15 см			10
MLX	20 G/1,05 мм	6 см	нет	Белый	10
		9 см			10
		11 см			10
		15 см			10

# ИГЛЫ СПЕЦИАЛЬНЫЕ



## МАРКЕР-ИГЛА ДЛЯ ДЛИТЕЛЬНОГО МОНИТОРИНГА ОБЪЕКТА

Артикул: SNT

SENTINEL (SNT) — предоперационная игла-маркер, используемая в маммологии с целью локализации опухоли, кисты и др. внутри молочной железы с последующим мониторингом данного объекта. Игла SNT снабжена имплантируемым маркером, изготовленным из титана. Его устанавливают под УЗИ внутрь объекта перед процедурой химио- или лучевой терапии. Врач наблюдает динамику по отношению к местоположению и параметрам маркера: рост объекта, уменьшение, перемещение и пр. После прекращения нежелательных тенденций внутри объекта, маркер следует извлечь с помощью хирургического вмешательства. Местоположение маркера отмечают с помощью интродьюсера из набора ZBL либо RBL (DIA / DIA OH), а затем одновременно извлекают.

### Характеристики:

- инструмент SNT оснащён кнопкой отделения маркера и рукоятью из полимера. Во время сдвига кнопки происходит выход мандрена, благодаря которому маркер отделяется от иглы; далее маркер возможно удалить из объекта лишь с помощью хирургического вмешательства
- маркер имеет вид усечённого конуса
- чётко видимая сантиметровая разметка упрощает введение иглы-маркера на нужную глубину



Артикул	Размер	Длина	Количество в упаковке
SNT	18 G/1,27 мм	10 см	5
		12 см	5
		15 см	5
	14 G/1,27 мм	10 см	5
		12 см	5
		15 см	5



## ИГЛА ДЛЯ ДУКТОГРАФИИ

Артикул: OBL

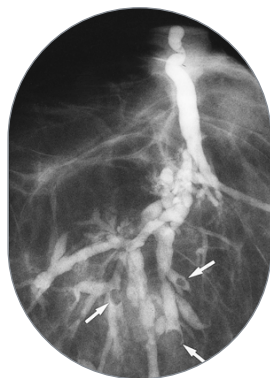
OBL — комплект для дуктографии (галактографии) молочных желез. Галактография – рентгенологический способ изучения проходимости протоков в молочных железах. С помощью дилататоров врач расширяет проток(-и) до достижения нужного сечения, после чего через иглу подают в проток железы вещество, обладающее рентгеноконтрастными свойствами. Далее производится рентгенограмма.

### Состав комплекта:

- 6 разноразмерных дилататоров
- удлинительная линия с иглой-канюлей длиной 22 см
- шприц 3 мл

### Характеристики:

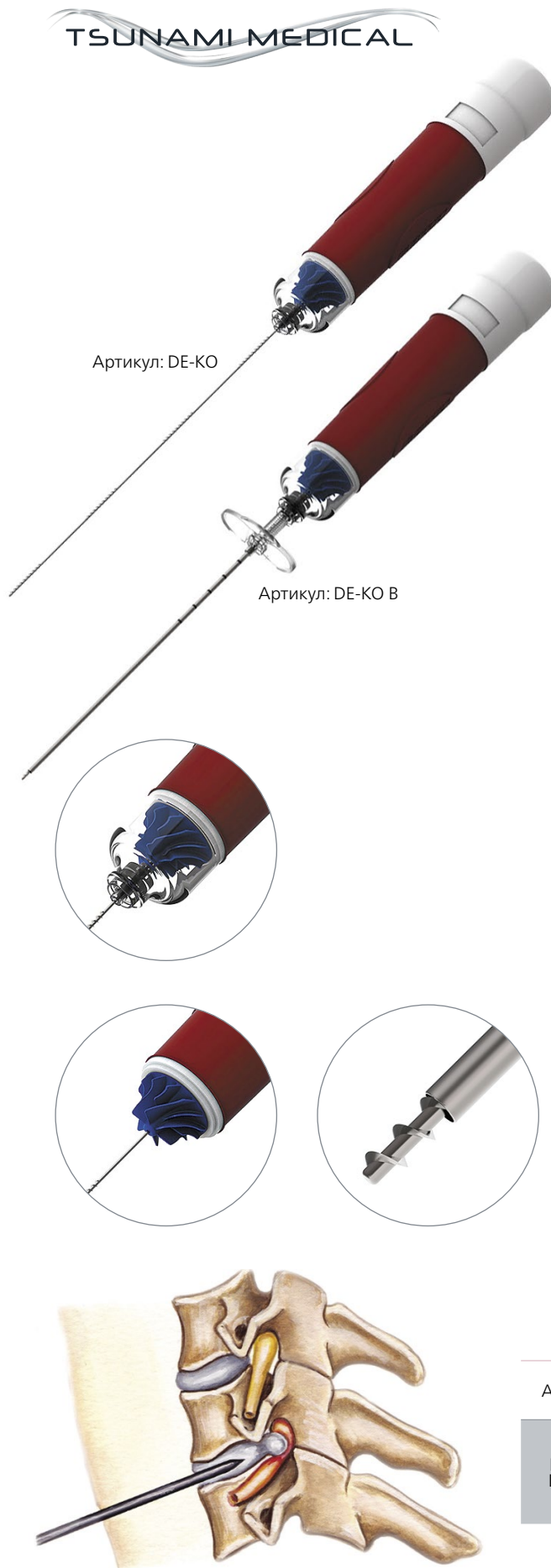
- на конце канюли отсутствует заточка
- разноразмерные дилататоры отличаются цветовой маркировкой



Артикул	Размер	Длина	Цветокодировка	Количество в упаковке
OBL	30 G/0,30 мм	1 см	Жёлтый	10
		2 см		10
	25 G/0,50 мм	1 см	Оранжевый	10
		2 см		10

## ИГЛА ДЛЯ ЧРЕСКОЖНОЙ ДИСКЭКТОМИИ

Артикул: DE-KO, DE-KO B



Чрескожная дискэктомия – одно из последних достижений науки в области медицины и является минимально инвазивной процедурой. При конструировании специальных инструментов DE-KO и DE-KO B был использован принцип подъемной силы винта, открытый Архимедом. В состав основных элементов инструмента входят: канюля, проводник-система извлечения тела ядра межпозвонкового диска, приемная камера, мощный микроэлектродвигатель и элемент питания.

DE-KO подходит для применения в люмбальном и цервикальном отделах позвоночника. Инструмент DE-KO поставляется в комплекте с двумя проводящими иглами.

В комплект DE-KO B входят проводящая игла и проводник Киршнера. Модификация DE-KO B с изогнутым кончиком позволяет свободно манипулировать в зоне пульпозного ядра и задних отделах диска LV-SI.

Оба устройства позволяют ограничиться только одним проколом проводящей иглы, которая достигает центра грыжи.

В случае DE-KO, устройство вводится через проводящую иглу. В случае DE-KO B, через проводящую иглу вводится проводник Киршнера, затем проводящую иглу извлекают. При помощи проводника вводится канюля DE-KO B, после извлечения проводника, устанавливается основная часть устройства с винтообразными вставками. Нажатием кнопки на торце инструмента приводят в действие микродвигатель, который вращает проводник-систему по всей длине канюли и быстро отделяет содержимое грыжи. Отделенная ткань поступает по канюле в приемную камеру. Объем грыжи спадает и тем самым прекращает давление на нервные окончания.

Процедура предоставляет огромные преимущества с точки зрения времени воздействия анестезии, срока реабилитации и скорости достижения эффекта. Поскольку доступ достигается проколом, то он не оставляет шрамов и швов, а многие из пациентов смогут покинуть ЛПУ в день процедуры. Колпачок приемной камеры можно отделить и ткань отправить на исследование. Количество удаляемого материала — от 0,5 мл до 2 мл, и вся процедура может занять от 15 минут до 1 часа.

Артикул	РАЗМЕР	ДЛИНА	ОТДЕЛ ПОЗВОНОЧНИКА
DE-KO / DE-KO B	18 G	9 см	Цервикальный
	18 G	15 см	
	16 G	15 см	Люмбальный
	16 G	19 см	

## ОДНОРАЗОВЫЙ ПАНЧ DERMO PUNCH® ДЛЯ БИОПСИИ КОЖИ

Артикул: DMP



Биопсия с использованием панча – широко распространённая процедура, рекомендованная для диагностики:

- дерматозов с неясным патогенезом;
- поражений с подозрением на злокачественность;
- подозрительных родинок

Такой вид биопсии также показан для диагностики бактериальной или грибковой инфекции, воспалительных заболеваний кожи (таких как псориаз), доброкачественных новообразований кожи, для проверки состояния кожи по краям области, из которой была удалена опухоль, для мониторинга эффективности лечения, для удаления бородавок, родинок, раковых клеток и кожи и других атипичных кожных новообразований, а также некоторых поражений слизистой оболочки полости рта.

### Характеристики:

- лезвие из нержавеющей стали;
- ребристая ручка для надежного удержания инструмента и контроля процедуры;
- размер нанесён на каждый панч для легкой идентификации

АРТИКУЛ	ДИАМЕТР	КОЛИЧЕСТВО В УПАКОВКЕ
DMP	2 мм	25
	3 мм	25
	3,5 мм	25
	4 мм	25
	5 мм	25
	6 мм	25
	8 мм	25

# НАБОРЫ ДЛЯ ВЕРТЕБРО И КИФОПЛАСТИКИ



## НАБОР ДЛЯ ВЕРТЕБРОПЛАСТИКИ «ОДИНОЧНЫЙ ДОСТУП К ПОЗВОНКУ»

Артикул: Mixi 200

Новый продукт торговой марки Tsunami Medical, ориентированный на ортопедов и онкологов. Применяется для обеспечения доступа в тело позвонка и последующей фиксации костным цементом его частей, деформированных в результате травмы, смещенных в силу остеопороза либо разрушения структуры позвонка вследствие онкологического заболевания. Применение набора уместно в случаях, когда для доступа используется стерилизуемая игла многократного применения.

### Состав набора:

Шприц полимерный высокого давления, 2 атм., V = 3 мл, ASN03 .....	3 шт.
Съемный коннектор Luer-Lock для шприца .....	3 шт.
Емкость 200 мл для приготовления цемента .....	1 шт.
Шпатель .....	1 шт.
Салфетка, нетканый материал, 50×50 см .....	1 шт.

**Внимание:** набор не включает костный цемент!  
Приобретается отдельно.





## НАБОР ДЛЯ ВЕРТЕБРО- И КИФОПЛАСТИКИ BRIDGE «ОДИНОЧНЫЙ ДОСТУП К ПОЗВОНКУ + МЕТАЛЛИЧЕСКИЙ ШПРИЦ»

Артикул: SAV

Новый продукт торговой марки Tsunami Medical, ориентированный на остеопластов и онкологов.

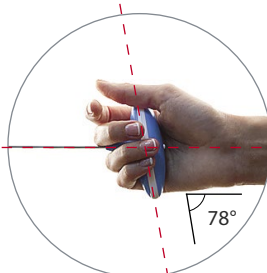
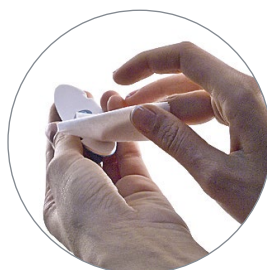
Является универсальным решением, которое может быть применено в процедуре вертебро- или кифопластики. Набор включает иглу для доступа с двумя мандренами: мандрен с заточкой троакар (тип Diamond) и мандрен со скошенной заточкой (тип Bevel).

Ключевое отличие набора Bridge от классических наборов для вертебропластики: введение цемента производится специальными металлическими шприцами, которые гарантируют идеальный контроль объема вводимого цемента, а также позволяют вводить цемент на заключительной стадии затвердевания (стадия высокой вязкости). Соотношение площади сечения плунжера шприца к объему его канюли позволяет без особых усилий создавать необходимое давление, тем самым размещать цемент в позвонке на поздних этапах полимеризации цемента. Данное конструктивное решение сводит риск миграции цемента из позвонка почти к нулю. Кроме того, применение данной конструкции устраняет вероятность утраты контроля за подачей цемента в связи с «эффектом остаточного давления».

### Состав набора:

- Игла для доступа, ACS HF ..... 1 шт.
- Дополнительный мандрен со скошенной заточкой ..... 1 шт.
- Шприц металлический высокого давления, V = 1,5 мл, RK03. .... 3 шт.
- Гистологическая игла, NSC ..... 1 шт.
- Ручное сверло, RK01 ..... 1 шт.
- Шприц полимерный выс. давл., V=3 мл, ASN03. .... 2 шт.

**Внимание:** набор не включает костный цемент! Приобретается отдельно.



Артикул	Размер	Длина
SAV	11 G	15 см
	8 G	15 см



**НАБОР ДЛЯ ВЕРТЕБРО- И КИФОПЛАСТИКИ  
DOUBLE BRIDGE  
«ДВОЙНОЙ ДОСТУП  
К ПОЗВОНКУ +  
МЕТАЛЛИЧЕСКИЙ ШПРИЦ»**

Артикул: DAV

Новый продукт торговой марки Tsunami Medical, ориентированный на остеопороз и онкологическое лечение.

Применяется для обеспечения двойного доступа в тело позвонка, в случаях, требующих расширения поля фиксации смещенных или деформированных частей позвонка.

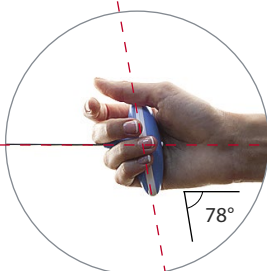
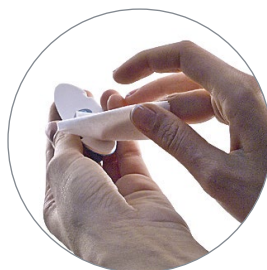
Является универсальным решением, которое может быть применено в процедуре вертебро- или кифопластики. Набор включает иглу для доступа с двумя мандренами: мандрен с заточкой троакар (тип Diamond) и мандрен со скошенной заточкой (тип Bevel).

Ключевое отличие набора Bridge от классических наборов для вертебропластики: введение цемента производится специальными металлическими шприцами, которые гарантируют идеальный контроль объема вводимого цемента, а также позволяют вводить цемент на заключительной стадии затвердевания (стадия высокой вязкости). Соотношение площади сечения плунжера шприца к объему его канюли позволяет без особых усилий создавать необходимое давление, тем самым размещать цемент в позвонке на поздних этапах полимеризации цемента. Данное конструктивное решение сводит риск миграции цемента из позвонка почти к нулю. Кроме того, применение данной конструкции устраняет вероятность утраты контроля за подачей цемента в связи с «эффектом остаточного давления».

**Состав набора:**

- Игла для доступа, ACS HF ..... 2 шт.
- Дополнительный мандрен со скошенной заточкой ..... 2 шт.
- Шприц металлический высокого давления, V=1,5 мл, RK03 ..... 6 шт.
- Гистологическая игла, NSC ..... 1 шт.
- Ручное сверло, RK01 ..... 1 шт.
- Шприц полимерный выс. давл., V=3 мл, ASN03 ..... 4 шт.

**Внимание:** набор не включает костный цемент! Приобретается отдельно.



Артикул	Размер	Длина
DAV	11 G	15 см
	8 G	15 см



## НАБОР ДЛЯ ВЕРТЕБРОПЛАСТИКИ «ОДИНОЧНЫЙ ДОСТУП К ПОЗВОНКУ»

Артикул: SAVS

Применяется для обеспечения доступа в тело позвонка и последующей фиксации костным цементом его частей, деформированных в результате травмы, смещенных в силу остеопороза либо разрушения структуры позвонка вследствие онкологического заболевания. Основным элементом набора является игла для доступа BBLV HF, которая имеет два существенных отличия:

1. Особая рукоятка анатомической формы. Ось рукоятки имеет угол наклона по отношению к оси иглы, что в точности соответствует анатомии кисти человека и снижает дискомфорт при надавливании на рукоятку в момент вхождения иглы в кость.
2. Дистальная часть иглы имеет уникальную заточку. Ее режущим граням приданы особые угол и форма, что облегчает прохождение не только мягких, но и костной тканей.

**Еще одно отличие набора:** вместо трех шприцев объемом 3 мл набор укомплектован одним шприцем объемом 10 мл, который способен создавать давление более 15 атмосфер при помощи винтового поршня.

### Состав набора:

- Игла для доступа, тип Bevel, BBLV HF . . . . . 1 шт.
- Шприц полимерный высокого давления, 15 атм., V = 10 мл, SHP . . . . . 1 шт.
- Емкость для приготовления цемента . . . . . 1 шт.
- Шпатель . . . . . 1 шт.
- Салфетка, нетканый материал, 50x50 см . . . . . 1 шт.

**Внимание:** набор не включает костный цемент! Приобретается отдельно.



Артикул	Размер	Длина
SAVS	13 G	10 см
	13 G	15 см
	11 G	10 см
	11 G	15 см
	9 G	10 см
	9 G	15 см





## НАБОР ДЛЯ ВЕРТЕБРОПЛАСТИКИ «ДВОЙНОЙ ДОСТУП К ПОЗВОНКУ»

Артикул: DAVS

Продукт торговой марки Tsunami Medical, ориентированный на ортопедов и онкологов. Применяется для обеспечения двойного доступа в тело позвонка в случаях, требующих расширения поля фиксации смещенных или деформированных частей позвонка. Основным элементом набора является игла для доступа BBLV HF, которая имеет два существенных отличия:

1. Особая рукоятка анатомической формы. Ось рукоятки имеет угол наклона по отношению к оси иглы, что в точности соответствует анатомии кисти человека и снижает дискомфорт при надавливании на рукоятку в момент вхождения иглы в кость.
2. Дистальная часть иглы имеет уникальную заточку. Ее режущим граням приданы особые угол и форма, что облегчает прохождение не только мягких, но и костной тканей.

**Еще одно отличие набора:** вместо трех шприцев объемом 3 мл набор укомплектован одним шприцем объемом 10 мл, который способен создавать давление более 15 атмосфер при помощи винтового поршня.

### Состав набора:

Игла для доступа, тип Bevel, BBLV HF . . . . . 2 шт.  
Шприц полимерный высокого давления 15 атм.,  
V = 10 мл, SNP . . . . . 1 шт.  
Емкость для приготовления цемента . . . . . 1 шт.  
Шпатель . . . . . 1 шт.  
Салфетка, нетканый материал,  
50x50 см . . . . . 1 шт.

**Внимание:** набор не включает костный цемент!  
Приобретается отдельно.



АРТИКУЛ	РАЗМЕР	ДЛИНА
DAVS	13 G	10 см
	13 G	15 см
	11 G	10 см
	11 G	15 см
	9 G	10 см
	9 G	15 см



## НАБОР ДЛЯ ВЕРТЕБРОПЛАСТИКИ «ИГЛА+ШПРИЦ+МИКСЕР»

Артикул: VM

Новый продукт торговой марки Tsunami Medical, ориентированный на остеопластов и онкологов. Применяется для обеспечения доступа в тело позвонка и последующей фиксации костным цементом его частей, деформированных в результате травмы, смещенных в силу остеопороза либо разрушения структуры позвонка вследствие онкологического заболевания. Главное отличие набора — отсутствие лишних предметов. Основными элементами набора являются миксер и игла для доступа. Миксер-помпа избавляет врача от необходимости вдыхать неприятные и небезвредные пары полиметилметакрилата (PMMA) в момент его замешивания. Миксер устроен таким образом, что после смешивания порошка и жидкого полимеризатора и по достижении необходимой вязкости и консистенции цемента устройство может быть переключено в положение нагнетателя. Энергичные повороты рукоятки миксера по часовой стрелке погонят поршень, нагнетая необходимое давление и выдавливая костный цемент в полимерный шприц высокого давления. В конструкции устройства предусмотрена кнопка экстренного сброса избыточного давления. Игла для доступа BBLV HF имеет два существенных отличия:

1. Особая рукоятка анатомической формы. Ось рукоятки имеет угол наклона по отношению к оси иглы, что в точности соответствует анатомии кисти человека и снижает дискомфорт при надавливании на рукоятку в момент вхождения иглы в кость.
2. Дистальная часть иглы имеет уникальную заточку типа Bevel. Ее режущим граням приданы особые угол и форма, что облегчает прохождение не только мягких, но и костной тканей.

### Состав набора:

Игла для доступа, тип Bevel, BBLV HF ..... 1 шт.  
 Миксер-помпа для приготовления и подачи цемента, Mixi35 ..... 1 шт.  
 Гистологическая игла, NSC ..... 1 шт.  
 Шприц полимерный высокого давления, 3 мл, ASN03 ..... 2 шт.  
 Шприц полимерный высокого давления, 15 атм., V=10 мл, SHP ..... 1 шт.

**Внимание:** набор не включает костный цемент! Приобретается отдельно.



1. Снять крышку



2. Засыпать полимер



3. Залить мономер



4. Перемешать компоненты



5. Установить фильтр, выпустить воздух



6. Присоединить шприц



7. Подать цемент



8. Подсоединить к игле



9. Сброс давления

Артикул	Размер	Длина
VM	13 G	10 см
	13 G	15 см
	11 G	10 см
	11 G	15 см
	9 G	10 см
	9 G	15 см

## НАБОР ДЛЯ ВЕРТЕБРОПЛАСТИКИ «ИГЛА+ШПРИЦ+МИКСЕР» (ДВОЙНОЙ ДОСТУП)

Артикул: VM2



Новый продукт торговой марки Tsunami Medical, ориентированный на остеохирургов и онкологов. Применяется для обеспечения двойного доступа в тело позвонка и последующей фиксации костным цементом его частей, деформированных в результате травмы, смещенных в силу остеопороза либо разрушения структуры позвонка вследствие онкологического заболевания. Главное отличие набора – отсутствие лишних предметов. Основными элементами набора являются миксер и игла для доступа. Миксер-помпа избавляет врача от необходимости вдыхать неприятные и небезвредные пары полиметилметакрилата (РММА) в момент его замешивания. Миксер устроен таким образом, что после смешивания порошка и жидкого полимеризатора и по достижении необходимой вязкости и консистенции цемента устройство может быть переключено в положение нагнетателя. Энергичные повороты рукояти миксера по часовой стрелке погонят поршень, нагнетая необходимое давление и выдавливая костный цемент в полимерный шприц высокого давления. В конструкции устройства предусмотрена кнопка экстренного сброса избыточного давления. Игла для доступа BBLV HF имеет два существенных отличия:

1. Особая рукоять анатомической формы. Ось рукояти имеет угол наклона по отношению к оси иглы, что в точности соответствует анатомии кисти человека и снижает дискомфорт при надавливании на рукоять в момент вхождения иглы в кость.
2. Дистальная часть иглы имеет уникальную заточку типа Bevel. Ее режущим граням приданы особые угол и форма, что облегчает прохождение не только мягких, но и костной тканей.

### Состав набора:

Игла для доступа, тип Bevel, BBLV HF ..... 2 шт.  
 Миксер-помпа для приготовления и подачи цемента, Mixi35 ..... 1 шт.  
 Гистологическая игла, NSC ..... 1 шт.  
 Шприц полимерный высокого давления, 3 мл, ASN03 ..... 2 шт.  
 Шприц полимерный высокого давления, 15 атм., V=10 мл, SHP ..... 1 шт.  
**Внимание:** набор не включает костный цемент! Приобретается отдельно.



1. Снять крышку



2. Засыпать полимер



3. Залить мономер



4. Перемешать компоненты



5. Установить фильтр, выпустить воздух



6. Присоединить шприц



7. Подать цемент



8. Подсоединить к игле



9. Сброс давления

Артикул	Размер	Длина
VM2	13 G	10 см
	13 G	15 см
	11 G	10 см
	11 G	15 см
	9 G	10 см
	9 G	15 см



## НАБОР ДЛЯ КИФОПЛАСТИКИ

Артикул: КС (KCD)

Новый продукт торговой марки Tsunami Medical, ориентированный на остеохирургов и онкологов. Набор применяется для восстановления и фиксации нормальной высоты тела позвонка, деформированной в результате травмы, измененной в силу остеопороза либо разрушения структуры позвонка вследствие онкологического заболевания. Баллонный катетер, раздутый внутри позвонка, позволяет расправить позвонок до прежней формы, одновременно создавая значительную полость для последующего заполнения костным цементом. Набор является КЛАССИЧЕСКИМ, что подразумевает доступ в позвонок посредством проводника Киршнера. Игла для доступа BBL HF имеет два существенных отличия:

1. Особая рукоятка анатомической формы. Ось рукоятки имеет угол наклона по отношению к оси иглы, что в точности соответствует анатомии кисти человека и снижает дискомфорт при надавливании на рукоятку в момент вхождения иглы в кость.
2. Дистальная часть стилета имеет уникальную заточку Diamond. Ее режущим граням приданы особые угол и форма, что облегчает прохождение не только мягких, но и костной тканей.

**Еще несколько отличий набора:** добавлена рукоятка-сверло Drill, которая обеспечивает увеличение полости для предстоящего заполнения цементом. Кроме того, набор укомплектован тремя металлическими шприцами высокого давления объемом 1,5 мл каждый.

### Состав набора:

Баллон-катетер расширяемый, РВКК. . . . . 1 шт.  
 Шприц-манометр аналоговый для раздува баллона, 25 мл, 15 атм, RK07. . . . . 1 шт.  
 Игла для первичного доступа, BBL HF . . . . . 1 шт.  
 Проводник Kirshner (Киршнера) . . . . . 1 шт.  
 Игла-дилатор, ACSC HF . . . . . 1 шт.  
 Рукоятка-сверло Drill, RK01. . . . . 1 шт.  
 Гистологическая игла, NSC . . . . . 1 шт.  
 Шприц металлич. выс. давл. для цемента, V = 1,5 мл, RK03. . . . . 3 шт.  
 Вакуумный шприц. . . . . 1 шт.  
 В комплектации KCD шприц ротационный будет заменен на шприц-индефлятор с цифровой индикацией, RK08.

**Внимание:** набор не включает костный цемент! Приобретается отдельно.

Артикул	РАЗМЕР	ОБЪЁМ БАЛЛОН-КАТЕТЕРА
КС (KCD)	11 Gx15 см	10 мл
	11 Gx15 см	15 мл
	11 Gx15 см	20 мл
	8 Gx15 см	10 мл
	8 Gx15 см	15 мл
	8 Gx15 см	20 мл

## НАБОРЫ ДЛЯ ВЕРТЕБРО- И КИФОПЛАСТИКИ

### НАБОР ДЛЯ КИФОПЛАСТИКИ

Артикул: КС2 (KCD2)

Новый продукт торговой марки Tsunami Medical, ориентированный на остеохирургов и онкологов. Набор применяется для восстановления и фиксации нормальной высоты тела позвонка, деформированной в результате травмы, измененной в силу остеопороза либо разрушения структуры позвонка вследствие онкологического заболевания. Баллонный катетер, раздутый внутри позвонка, позволяет расправить позвонок до прежней формы, одновременно создавая значительную полость для последующего заполнения костным цементом. Набор является КЛАССИЧЕСКИМ, что подразумевает доступ в позвонок посредством проводника Киршнера. Игла для доступа BBL HF имеет два существенных отличия:

1. Особая рукоятка анатомической формы. Ось рукоятки имеет угол наклона по отношению к оси иглы, что в точности соответствует анатомии кисти человека и снижает дискомфорт при надавливании на рукоятку в момент вхождения иглы в кость.
2. Дистальная часть стилета имеет уникальную заточку Diamond. Ее режущим граням приданы особые угол и форма, что облегчает прохождение не только мягких, но и костной тканей.

**Еще несколько отличий набора:** добавлена рукоятка-сверло Drill, которая обеспечивает увеличение полости для предстоящего заполнения цементом. Кроме того, набор укомплектован тремя металлическими шприцами высокого давления объемом 1,5 мл каждый.

#### Состав набора:

Баллон-катетер расширяемый, ПВХК . . . . . 2 шт.  
Шприц-манометр ротационный для раздува баллона, 25 мл, 15 атм, RK07 . . . . . 2 шт.  
Игла для первичного доступа, BBL HF . . . . . 1 шт.  
Проводник Kirshner (Киршнера) . . . . . 2 шт.  
Игла-дилатор, ACSC HF . . . . . 2 шт.  
Рукоятка-сверло Drill, RK01 . . . . . 1 шт.  
Гистологическая игла, NSC . . . . . 1 шт.  
Шприц металлич. выс. давл. для цемента, V = 1,5 мл, RK03 . . . . . 6 шт.  
Вакуумный шприц . . . . . 1 шт.  
В комплектации KCD шприц ротационный будет заменен на шприц-индефлятор с цифровой индикацией, RK08.

**Внимание:** набор не включает костный цемент! Приобретается отдельно.

Артикул	РАЗМЕР	ОБЪЕМ БАЛЛОН-КАТЕТЕРА
КС2 (KCD2)	11 Gx15 см	10 мл
	11 Gx15 см	15 мл
	11 Gx15 см	20 мл
	8 Gx15 см	10 мл
	8 Gx15 см	15 мл
	8 Gx15 см	20 мл





## НАБОР ДЛЯ КИФОПЛАСТИКИ

Артикул: KD (KDD)

Новый продукт торговой марки Tsunami Medical, ориентированный на остеохирургов и онкологов. Набор применяется для восстановления и фиксации нормальной высоты тела позвонка, деформированной в результате травмы, измененной в силу остеопороза либо разрушения структуры позвонка вследствие онкологического заболевания. Баллонный катетер, раздутый внутри позвонка, позволяет расправить позвонок до прежней формы, одновременно создавая значительную полость для последующего заполнения костным цементом. Набор позволяет применить популярную в европейских клиниках технику ПРЯМОГО ДОСТУПА, т.е. без использования проводника. Игла для доступа ACS HF имеет два существенных отличия:

1. Особая рукоятка анатомической формы. Ось рукоятки имеет угол наклона по отношению к оси иглы, что в точности соответствует анатомии кисти человека и снижает дискомфорт при надавливании на рукоятку в момент вхождения иглы в кость.
2. Дистальная часть стилета имеет уникальную заточку Diamond. Ее режущим граням приданы особые угол и форма, что облегчает прохождение не только мягких, но и костной тканей.

**Еще несколько отличий набора:** добавлена рукоять-сверло Drill, которая обеспечивает увеличение полости для предстоящего заполнения цементом. Кроме того, набор укомплектован двумя металлическими шприцами высокого давления объемом 1,5 мл каждый.

### Состав набора:

Баллон-катетер расширяемый, RBKK. . . . . 1 шт.  
 Шприц-манометр ротационный для раздува баллона, 25 мл, 15 атм. . . . . 1 шт.  
 Игла для доступа, ACS HF . . . . . 1 шт.  
 Рукоять-сверло Drill, RK01 . . . . . 1 шт.  
 Миксер-помпа для приготовления и подачи цемента, Mixi35. . . . . 1 шт.  
 Гистологическая игла, NSC . . . . . 1 шт.  
 Шприц металлич. выс. давл. для цемента, V = 1,5 мл, RK03. . . . . 3 шт.  
 Вакуумный шприц . . . . . 1 шт.  
 В комплектации KDD шприц ротационный будет заменен на шприц-индефлятор с цифровой индикацией, RK08.

**Внимание:** набор не включает костный цемент! Приобретается отдельно.



АРТИКУЛ	РАЗМЕР	ОБЪЁМ БАЛЛОН-КАТЕТЕРА
KD (KDD)	11 Gx15 см	10 мл
	11 Gx15 см	15 мл
	11 Gx15 см	20 мл
	8 Gx15 см	10 мл
	8 Gx15 см	15 мл
	8 Gx15 см	20 мл

## НАБОРЫ ДЛЯ ВЕРТЕБРО- И КИФОПЛАСТИКИ

### НАБОР ДЛЯ КИФОПЛАСТИКИ

Артикул: KD2 (KDD2)

Новый продукт торговой марки Tsunami Medical, ориентированный на остеопороз и онкологическое заболевание. Набор применяется для восстановления и фиксации нормальной высоты тела позвонка, деформированной в результате травмы, измененной в силу остеопороза либо разрушения структуры позвонка вследствие онкологического заболевания. Баллонный катетер, раздутый внутри позвонка, позволяет расправить позвонок до прежней формы, одновременно создавая значительную полость для последующего заполнения костным цементом. Набор позволяет применить популярную в европейских клиниках технику ПРЯМОГО ДОСТУПА, т.е. без использования проводника. Игла для доступа ACSC HF имеет два существенных отличия:

1. Особая рукоятка анатомической формы. Ось рукоятки имеет угол наклона по отношению к оси иглы, что в точности соответствует анатомии кисти человека и снижает дискомфорт при надавливании на рукоятку в момент вхождения иглы в кость.
2. Дистальная часть стилета имеет уникальную заточку Diamond. Ее режущим граням приданы особые угол и форма, что облегчает прохождение не только мягких, но и костной тканей.

**Еще несколько отличий набора:** добавлена рукоятка-сверло Drill, которая обеспечивает увеличение полости для предстоящего заполнения цементом. Кроме того, набор укомплектован двумя металлическими шприцами высокого давления объемом 1,5 мл каждый.

#### Состав набора:

Баллон-катетер расширяемый, RBKK. . . . . 2 шт.  
 Шприц-манометр ротационный для раздува баллона, 25 мл, 15 атм. . . . . 2 шт.  
 Игла для доступа, ACS HF . . . . . 1 шт.  
 Рукоятка-сверло Drill, RK01. . . . . 1 шт.  
 Миксер-помпа для приготовления и подачи цемента, Mixi35. . . . . 1 шт.  
 Гистологическая игла, NSC. . . . . 1 шт.  
 Шприц металлич. выс. давл. для цемента, V = 1,5 мл, RK03. . . . . 6 шт.  
 Вакуумный шприц. . . . . 1 шт.  
 В комплектации KDD шприц ротационный будет заменен на шприц-индефлятор с цифровой индикацией, RK08.

**Внимание:** набор не включает костный цемент! Приобретается отдельно.

Артикул	РАЗМЕР	ОБЪЕМ БАЛЛОН-КАТЕТЕРА
KD2 (KDD2)	11 Gx15 см	10 мл
	11 Gx15 см	15 мл
	11 Gx15 см	20 мл
	8 Gx15 см	10 мл
	8 Gx15 см	15 мл
	8 Gx15 см	20 мл



# ПРИНАДЛЕЖНОСТИ ДЛЯ ВЕРТЕБРО- И КИФОПЛАСТИКИ





## МИКСЕР-ПОМПА ДЛЯ СМЕШИВАНИЯ И ПОДАЧИ ЦЕМЕНТА

Артикул: Мiхi

Результат тщательного изучения потребностей ортопедов и онкологов. Миксер-помпа избавляет врача от необходимости вдыхать неприятные и небезвредные пары полиметилметакрилата (РММА) в момент его замешивания. Миксер устроен таким образом, что после смешивания порошка и жидкого полимеризатора и по достижении необходимой вязкости и консистенции цемента устройство может быть переключено в положение нагнетателя. Энергичные повороты рукояти миксера по часовой стрелке погонят поршень, нагнетая необходимое давление и выдавливая костный цемент в удлинительную линию. В конструкции устройства предусмотрена кнопка экстренного сброса избыточного давления. Армированная удлинительная линия изготовлена из материала с многократным запасом прочности. Кроме того, линия позволяет врачу вывести свои руки из зоны рентгеновского облучения.



1. Снять крышку



2. Засыпать полимер



3. Залить мономер



4. Перемешать компоненты



5. Установить фильтр, выпустить воздух



6. Присоединить шприц



7. Подать цемент



8. Подсоединить к игле



9. Сброс давления

Арти- кул	ВИД ЦЕМЕНТА	ОБЪЕМ КАМЕРЫ СМЕСИТЕЛЯ
Мiхi	Вертебро	35 мл
	Орто	80 мл

## БАЛЛОН-КАТЕТЕР ДЛЯ КИФОПЛАСТИКИ

Артикул: РВКК

Концептуально новый продукт. Оснащен невозвратным клапаном, ограничителем глубины и сантиметровой разметкой по всей длине катетера.



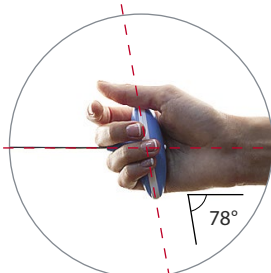
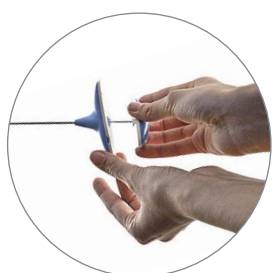
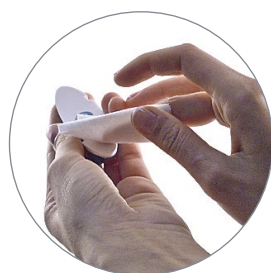
Артикул	Объем баллон- катетера	Количество в упаковке
РВКК	10 мл	1
	15 мл	1
	20 мл	1

## ИГЛА ДЛЯ ВЕРТЕБРОПЛАСТИКИ СПЕЦИАЛЬНАЯ

Артикул: BBLV HF



Обеспечивает легкое и эффективное проникновение не только через мягкие ткани, но и в костную ткань благодаря уникальной заточке на тыльной стороне иглы. Оснащена коннектором Luer-Lock. Модель иглы BBLV HF имеет рукоять удобной овальной формы, угол наклона которой по отношению к оси иглы составляет 78°. Данная особенность оптимально отражает анатомию кисти человека при пенетрации. Рукоять иглы полностью рентген-прозрачна, что обеспечивает высокий контроль за продвижением и размещением цемента.



Артикул	РАЗМЕР	ДЛИНА	КОЛ-ВО В УПАКОВКЕ
BBLV HF	13 G	10 см	10
	13 G	12 см	10
	13 G	15 см	10
	11 G	10 см	10
	11 G	12 см	10
	11 G	15 см	10

## ИГЛА ПРЯМОГО ДОСТУПА

Артикул: ACS HF, ACS B HF, ACSC HF

**ACSC HF** является новой разработкой компании Tsunami Medical. Укороченная канюля соответствует размеру мандрена-дилатора, который необходим, чтобы использовать проводник Киршнера (Kirshner) в случае применения КЛАССИЧЕСКОЙ методики доступа.

Иглы **ACS HF** и **ACS B HF** используются для методики прямого доступа.

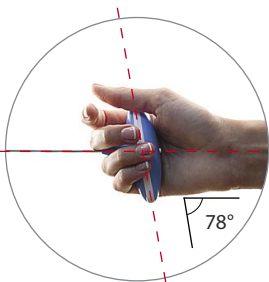
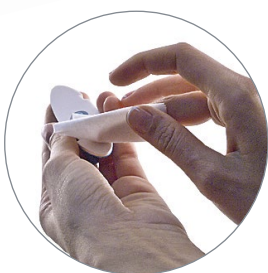
Игла **ACS HF** имеет трехгранную заточку Даймонд (Diamond), игла **ACS B HF** – заточку Бевела (Bevel).

ACS HF

ACSB HF

ACSC HF

Артикул	Размер	Длина
ACS HF / ACS B HF / ACSC HF	11 G	15 см
	8 G	15 см



## РУКОЯТЬ-СВЕРЛО

Артикул: RK01

Продукт является новой разработкой компании Tsunami Medical. Сверло имеет две функции: увеличение полости для предстоящего заполнения цементом в теле позвонка, а также очистка этой полости от «опилок», фрагментов тканей и прочих потенциальных помех для костного цемента.



АРТИКУЛ	РАЗМЕР	КОЛИЧЕСТВО В УПАКОВКЕ
RK01	11 Gx20 см	10
	8 Gx20 см	10

## ШПРИЦ МЕТАЛЛИЧЕСКИЙ ВЫСОКОГО ДАВЛЕНИЯ, 1,5 мл

Артикул: RK03

Используется в процедурах кифопластики для подачи костного цемента через иглу прямого доступа в тело позвонка. Объем 1,5 мл. Состоит из канюли и поршня толкателя. Рукоять имеет анатомическую форму. На проксимальную часть нанесена сантиметровая разметка.



АРТИКУЛ	РАЗМЕР	КОЛИЧЕСТВО В УПАКОВКЕ
RK03	11Gx20 см	10
	9Gx20 см	10

## ШПРИЦ ПОЛИМЕРНЫЙ ВЫСОКОГО ДАВЛЕНИЯ

Артикул: ASN

Используется в процедурах вертебропластики для подачи костного цемента через иглу доступа в тело позвонка. Объем 3 мл. Корпус шприца оснащен рукоятью анатомической формы. Со шприцем поставляется съемный коннектор Luer-Lock. После набора в шприц костного цемента данный коннектор удаляют, что позволяет сохранить собственный Luer-Lock шприца в чистоте для его последующего подключения к игле доступа.

Артикул	Объём	Количество в упаковке
ASN	1.5 мл	15
	3 мл	15
	5 мл	15

## ШПРИЦ РОТАЦИОННЫЙ, 10 мл

Артикул: SHP

Используется в процедурах вертебропластики для подачи костного цемента через иглу доступа в тело позвонка. Объем 10 мл. Рассчитан на создание давления до 15 атмосфер. Давление создается при помощи ротационного поршня. Запирающий замок на корпусе шприца обеспечивает врачу возможность выбора: крутить или давить. Размыкание замка также позволяет резко сбросить давление. В комплекте идет армированная удлинительная линия, которая изготовлена из материала с многократным запасом прочности. Кроме того, линия позволяет врачу вывести свои руки из зоны рентгеновского облучения.

## ШПРИЦ-МАНОМЕТР РОТАЦИОННЫЙ, 25 мл

Артикул: RK07



Предназначен для раздувания манжеты баллонного катетера кифопластики. Объем 25 мл. Оснащен манометром, рассчитанным на создание давления до 15 атмосфер. Давление создается при помощи ротационного поршня. Запирающий замок на корпусе шприца обеспечивает врачу возможность выбора: крутить или давить. Размыкание замка также позволяет резко сбросить давление в раздутом баллоне для последующего извлечения катетера из позвонка. В корпус шприца интегрирована армированная удлинительная линия, которая изготовлена из материала с многократным запасом прочности. Кроме того, линия позволяет врачу вывести свои руки из зоны рентгеновского облучения.

## ШПРИЦ-МАНОМЕТР РОТАЦИОННЫЙ, 25 мл

Артикул: RK07A



Используется в процедурах вертебропластики для подачи костного цемента через гидравлический шприц HYDRO V. Объем 25 мл. Рассчитан на создание давления 15 атмосфер. Давление создается при помощи ротационного поршня. Запирающий замок на корпусе шприца обеспечивает врачу возможность выбора: крутить или давить. Размыкание замка также позволяет резко сбросить давление. В корпус шприца интегрирована армированная удлинительная линия, которая изготовлена из материала с многократным запасом прочности. Кроме того, линия позволяет врачу вывести свои руки из зоны рентгеновского облучения.

## ШПРИЦ-ИНДЕФЛЯТОР С ЦИФРОВОЙ ИНДИКАЦИЕЙ

Артикул: RK-08

Точное и удобное устройство раздувания баллон-катетера. Цифровая шкала давления в BAR и PSI. Оснащен интегрированной удлинительной линией.



## МОЛОТОК ДЛЯ ВЕРТЕБРО- И КИФОПЛАСТИКИ

Артикул: LOB0108

Материал: нержавеющая сталь.





## Метрическая таблица соответствий

GAUGE	D, мм	Ch или Fr	INCHES
30 G	0,30 мм	0,9	0,011"
29 G	0,33 мм	1,0	0,013"
28 G	0,35 мм	1,1	0,014"
27 G	0,40 мм	1,2	0,016"
26 G	0,45 мм	1,3	0,018"
25 G	0,50 мм	1,5	0,020"
24 G	0,55 мм	1,6	0,022"
23 G	0,65 мм	1,9	0,025"
22 G	0,70 мм	2,1	0,028"
21 G	0,80 мм	2,4	0,032"
20 G	0,90 мм	2,7	0,035"
19 G	1,00 мм	3,0	0,042"
19 G	1,10 мм	3,3	0,043"
19 G	1,15 мм	3,45	0,045"
18 G	1,20 мм	3,6	0,047"
18 G	1,25 мм	3,75	0,049"
18 G	1,30 мм	3,9	0,051"
18 G	1,35 мм	4,05	0,053"
17 G	1,40 мм	4,2	0,055"
17 G	1,45 мм	4,35	0,057"
17 G	1,50 мм	4,5	0,059"
17 G	1,55 мм	4,65	0,061"
16 G	1,60 мм	4,8	0,063"
16 G	1,65 мм	4,95	0,064"
16 G	1,70 мм	5,1	0,066"
15 G	1,80 мм	5,4	0,070"
15 G	1,85 мм	5,55	0,072"
15 G	1,90 мм	5,7	0,074"
15 G	1,95 мм	5,85	0,076"
15 G	2,00 мм	6,0	0,078"
14 G	2,10 мм	6,3	0,083"
14 G	2,20 мм	6,6	0,086"
14 G	2,30 мм	6,9	0,090"
13 G	2,40 мм	7,2	0,095"
13 G	2,50 мм	7,5	0,098"
13 G	2,60 мм	7,8	0,100"
13 G	2,70 мм	8,1	0,106"
12 G	2,80 мм	8,4	0,110"
12 G	2,90 мм	8,7	0,114"
11 G	3,00 мм	9,0	0,118"
10 G	3,40 мм	10,2	0.134"
9 G	3,75 мм	11,3	0.148"
8 G	4,20 мм	12,6	0.165"

**Biopsy Diagnostic** (ООО «Байопси Диагностик») — поставщик одноразового инструментария для биопсии, кифо- и вертебропластики. Компания была основана в 2008 году, и регулярно участвует во всероссийских профильных выставках и научных конференциях. География поставок охватывает все регионы страны. С момента своего основания компания **Biopsy Diagnostic** является эксклюзивным представителем итальянского производителя **Tsunami Medical** в России, предлагающего к поставке иглы для биопсии, а также продукцию для кифо- и вертебропластики.

С января 2019 года компания также стала официальным дистрибьютором ещё одного итальянского производителя биопсийных игл — **SteryLab**.

С августа 2023 года в портфель компании добавлена новая продукция — одноразовые насадки на УЗИ датчики, производитель **GEOTEK**, Турция.

Главным приоритетом для нас является обеспечение потребителей качественной и в то же время доступной продукцией, а также содействие врачам в освоении новых технологий.

*Biopsy Diagnostic*

МЕДИЦИНСКИЕ РАСХОДНЫЕ МАТЕРИАЛЫ

ООО «Байопси Диагностик»  
190020, г. Санкт-Петербург,  
наб. Обводного канала, д. 223–225  
тел.: +7 (812) 327 0528  
e-mail: [bd@biopsiya.ru](mailto:bd@biopsiya.ru)

[www.biopsiya.ru](http://www.biopsiya.ru)

